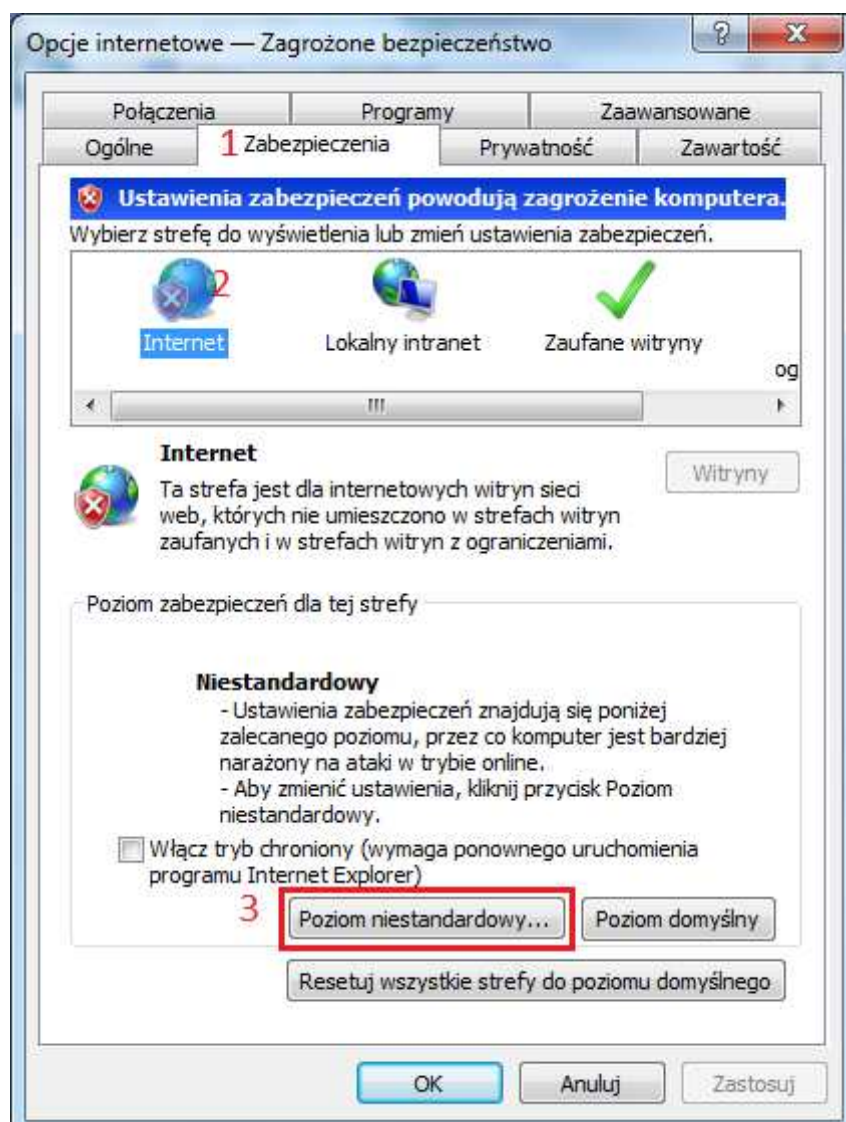
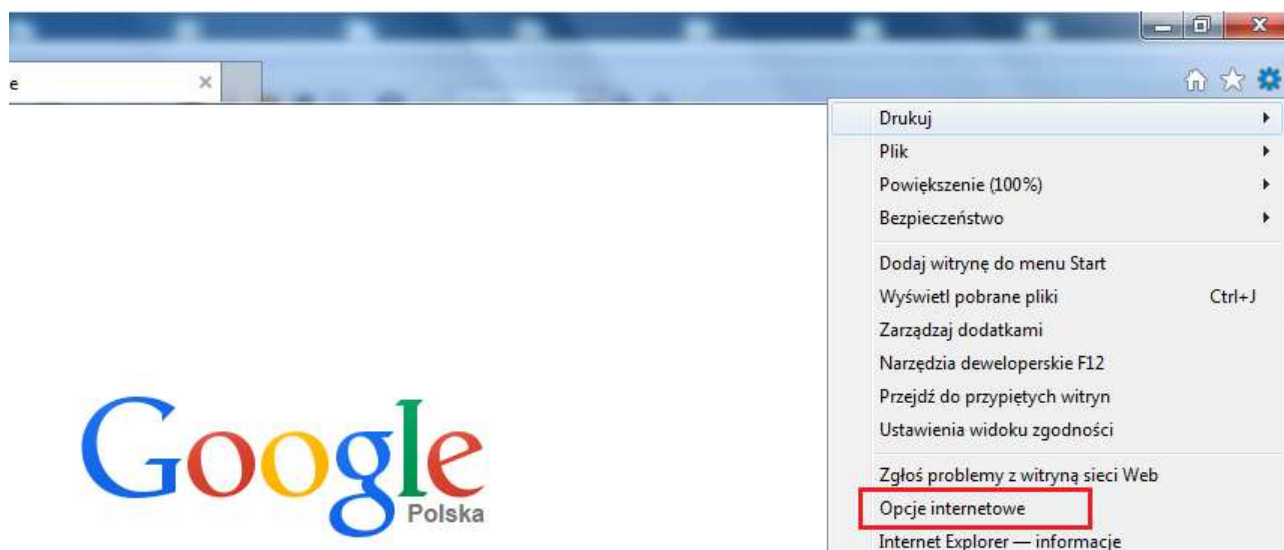
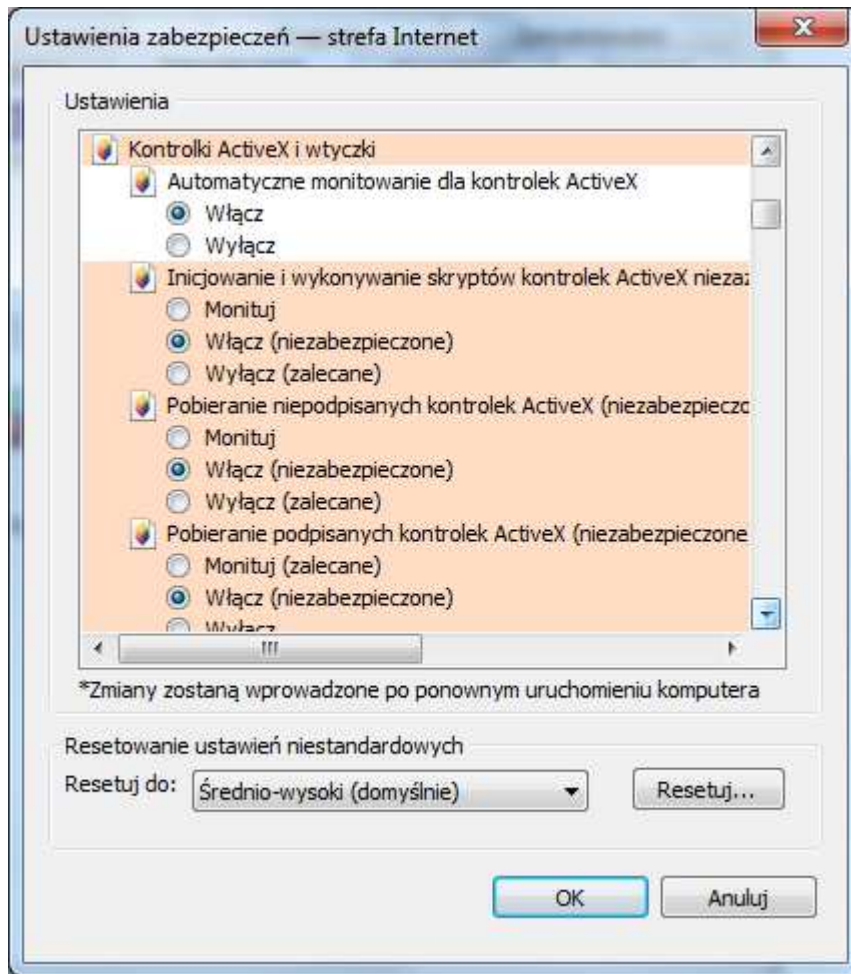


W celu poprawnego działania podglądu monitoringu należy najpierw włączyć obsługę ActiveX. Robimy to w ten sposób:



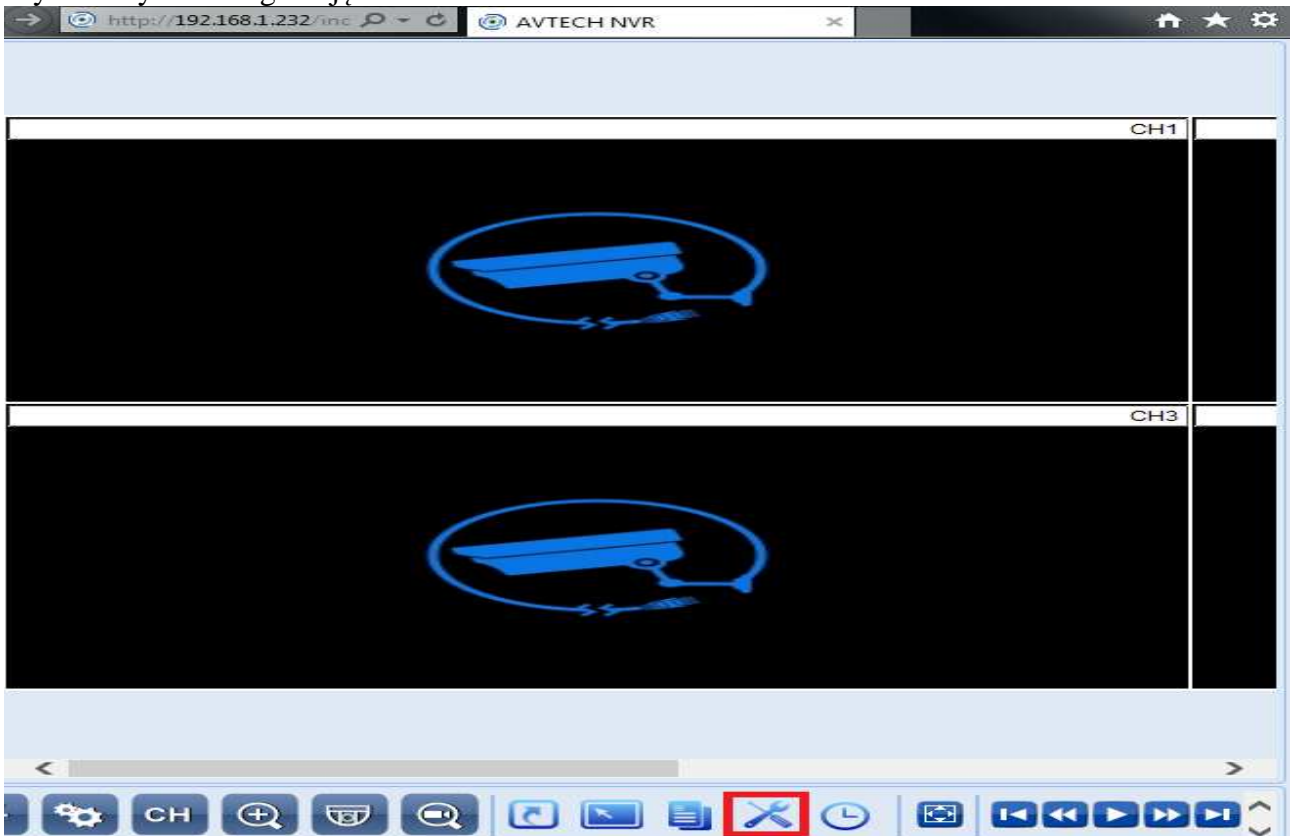


Używając przeglądarki Internet Explorer wchodzimy w ustawienia rejestratora

Logujemy się do rejestratora



Wybieramy w konfigurację



Kolejno wybieramy **Advanced Config.** → **Network** → **DDNS**

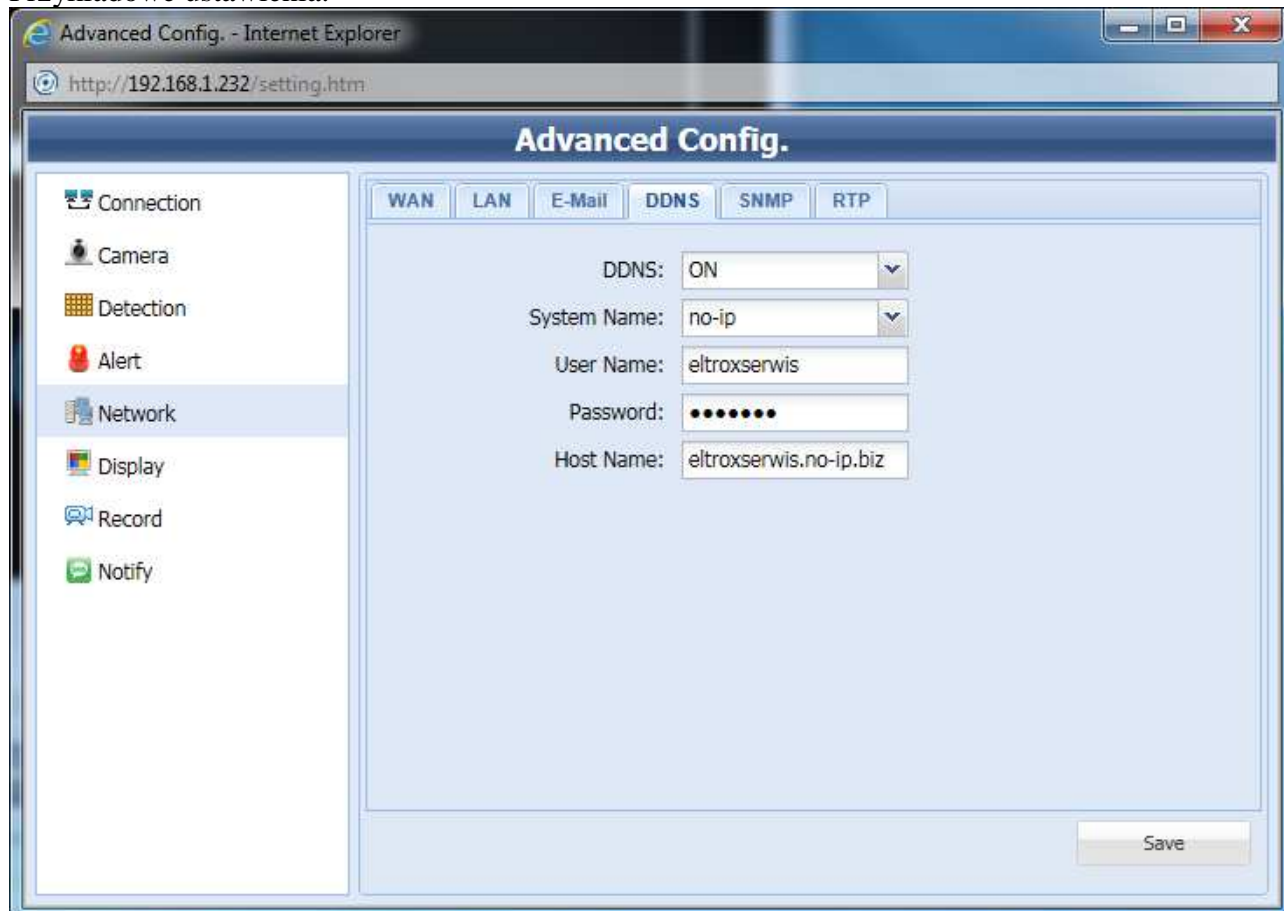
Uaktywniamy opcję DDNS, wybieramy System Name: no-ip

W miejscu Host Name wpisujemy całą nazwę domeny, na przykład eltroxserwis.no-ip.biz

Pole User Name to nazwa użytkownika lub adres email podany w trakcie rejestracji w serwisie NO-IP.COM, natomiast pole Password to aktualne hasło do tego serwisu.

Klikamy Save.

Przykładowe ustawienia:



The screenshot shows a web browser window titled "Advanced Config. - Internet Explorer" with the address bar displaying "http://192.168.1.232/setting.htm". The main content area is titled "Advanced Config." and features a navigation menu on the left with options: Connection, Camera, Detection, Alert, Network (highlighted), Display, Record, and Notify. The main panel has tabs for WAN, LAN, E-Mail, DDNS (selected), SNMP, and RTP. The DDNS configuration fields are as follows:

DDNS:	ON
System Name:	no-ip
User Name:	eltroxserwis
Password:	••••••
Host Name:	eltroxserwis.no-ip.biz

A "Save" button is located at the bottom right of the configuration area.