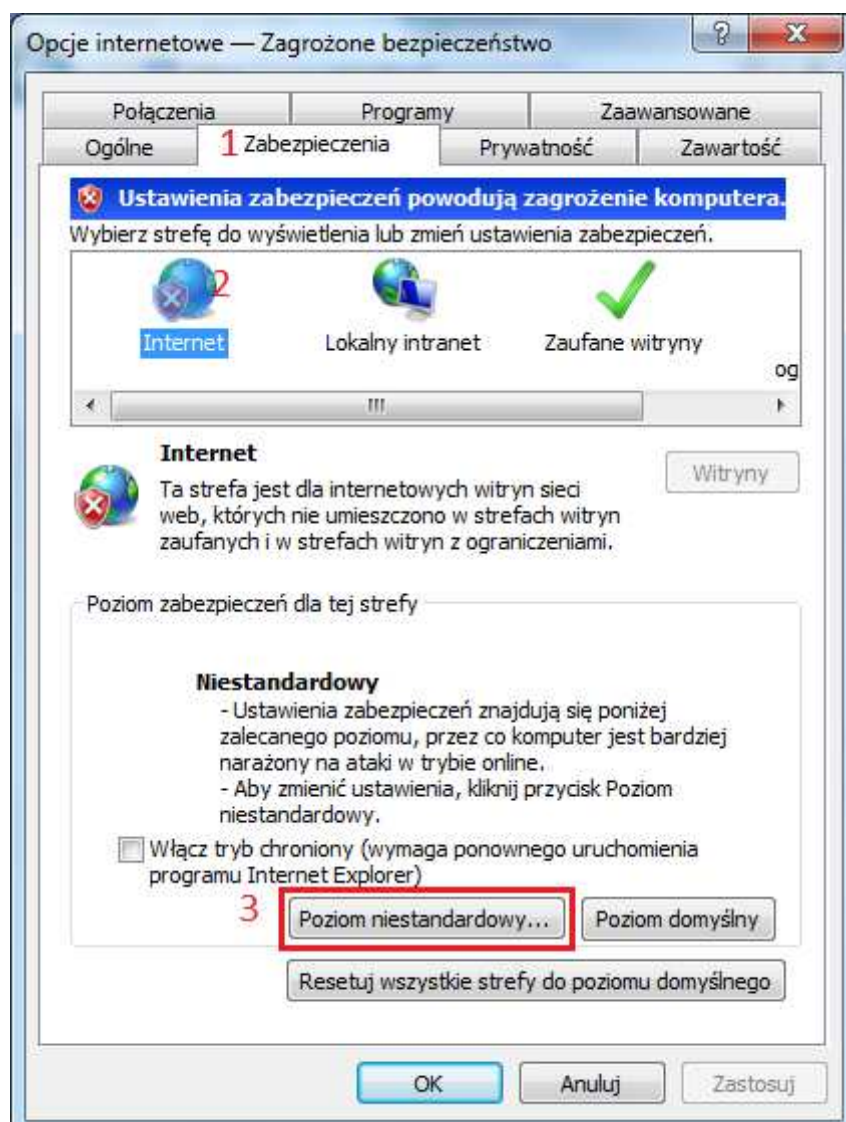
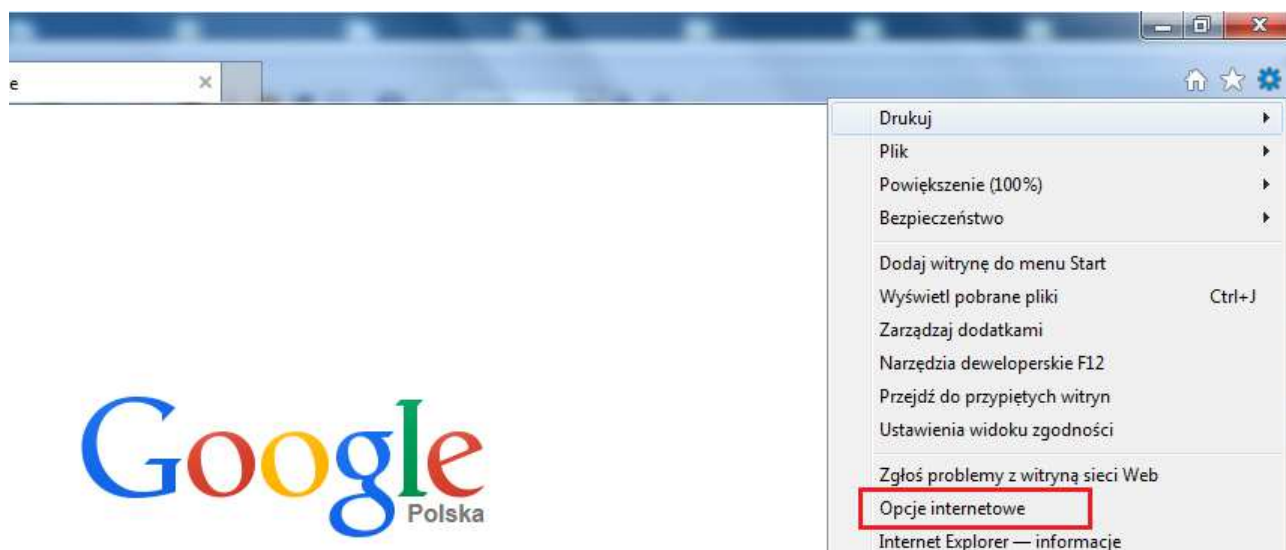
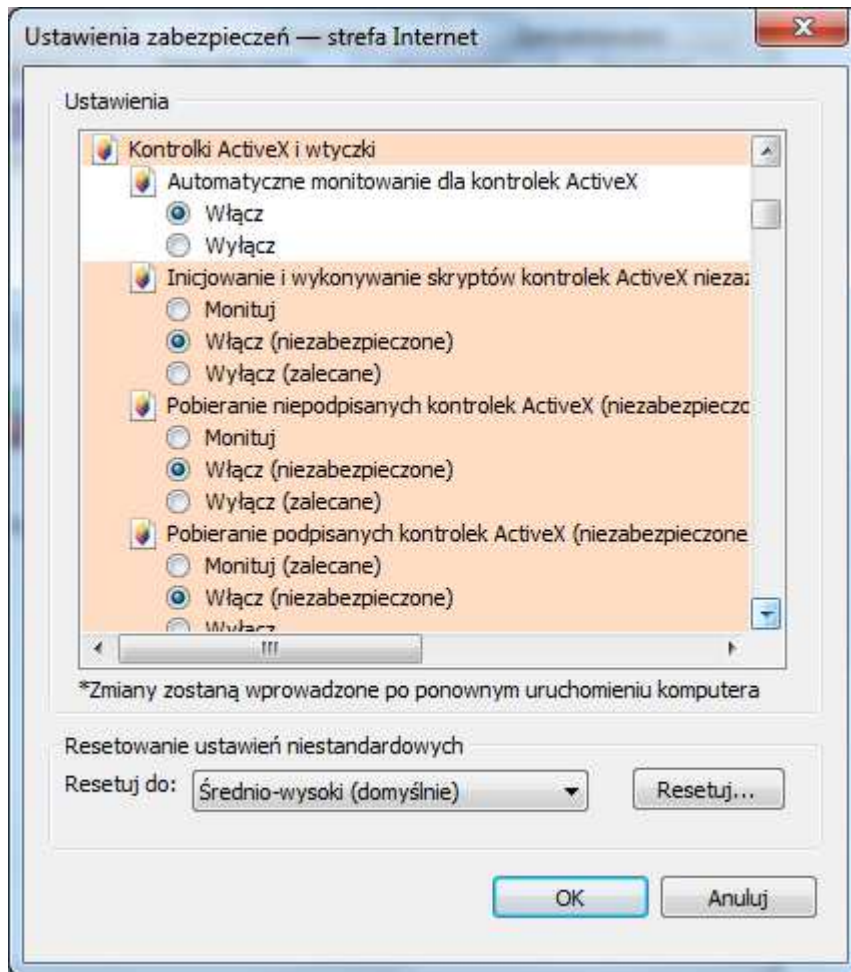


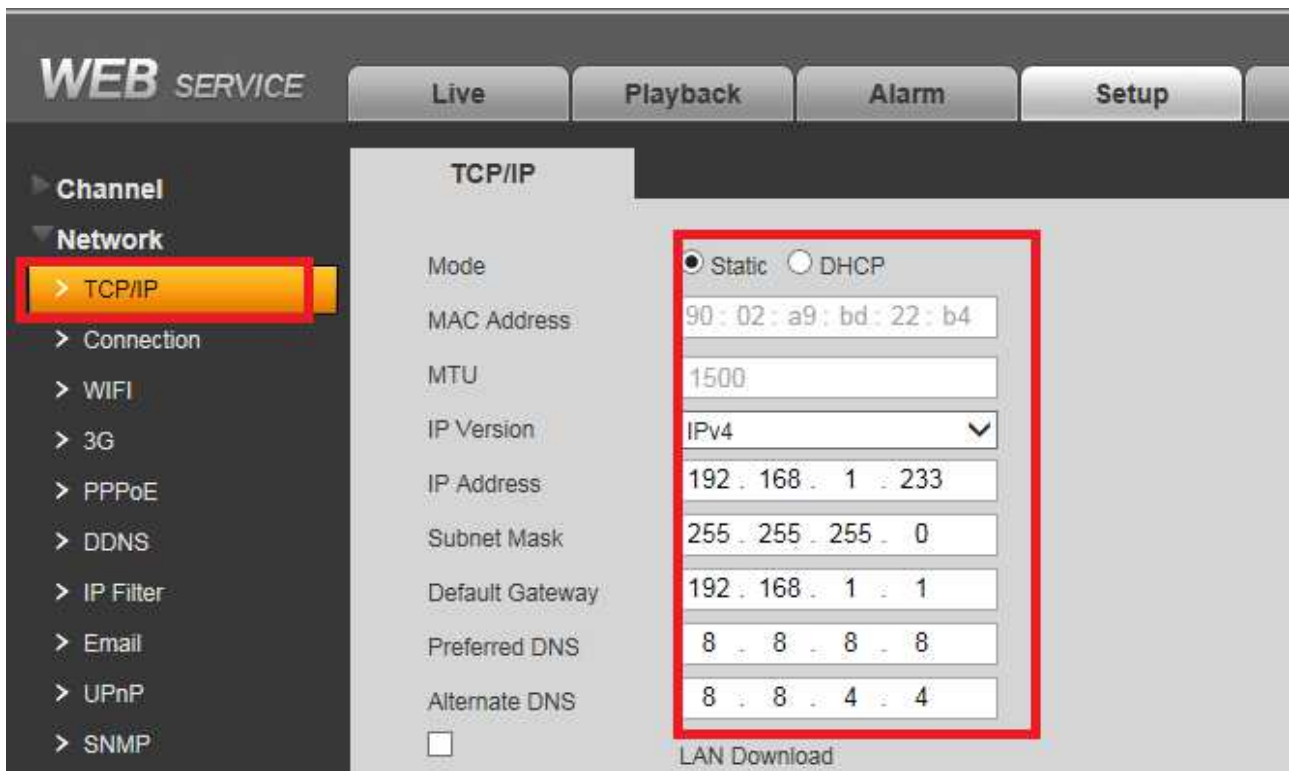
W celu poprawnego działania podglądu monitoringu należy najpierw włączyć obsługę ActiveX. Robimy to w ten sposób:



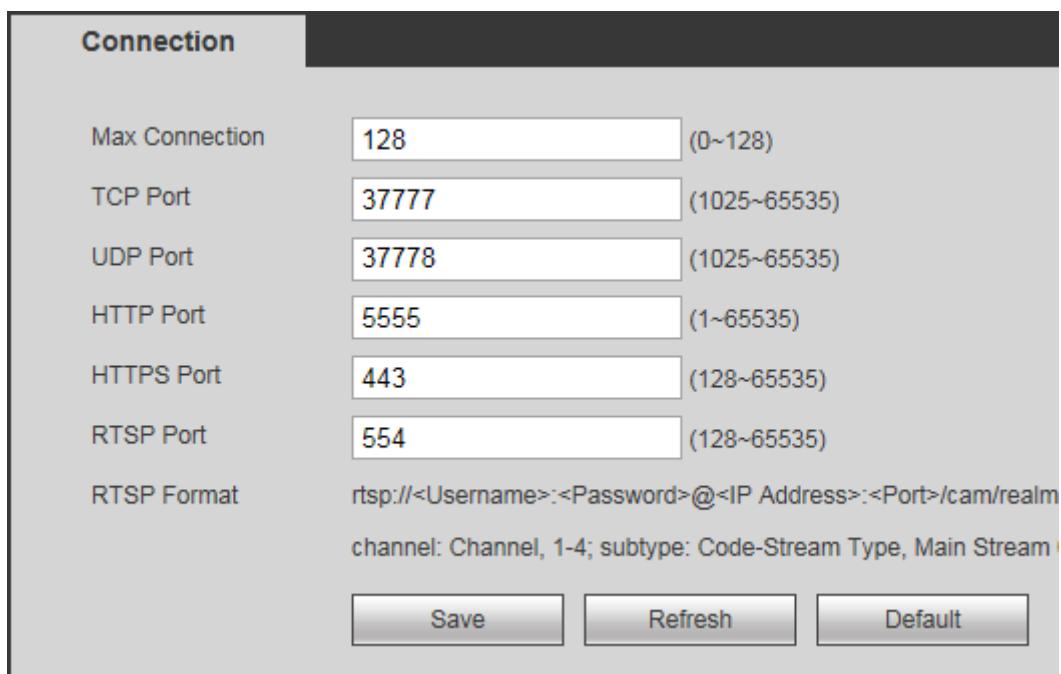


Używając przeglądarki Internet Explorer wchodzimy w ustawienia urządzenia





Poprawne ustawienia sieciowe zależą od konfiguracji sieci, w której urządzenie ma pracować. Poniżej przykładowe poprawne ustawienia



Zalecamy także zmianę portu HTTP na inny niż domyślny, np. 5555 w celu uniknięcia problemów z dostępem do kamery. Port 37777 i 37778 najczęściej możemy pozostawić bez zmian. Adres IP kamery zalecamy ustawić poza pulą dostępną dla serwera DHCP. Gateway to brama domyślna i jest to adres naszego routera, który udostępnia nam Internet. W Preferred DNS możemy także wpisać adres naszego routera.