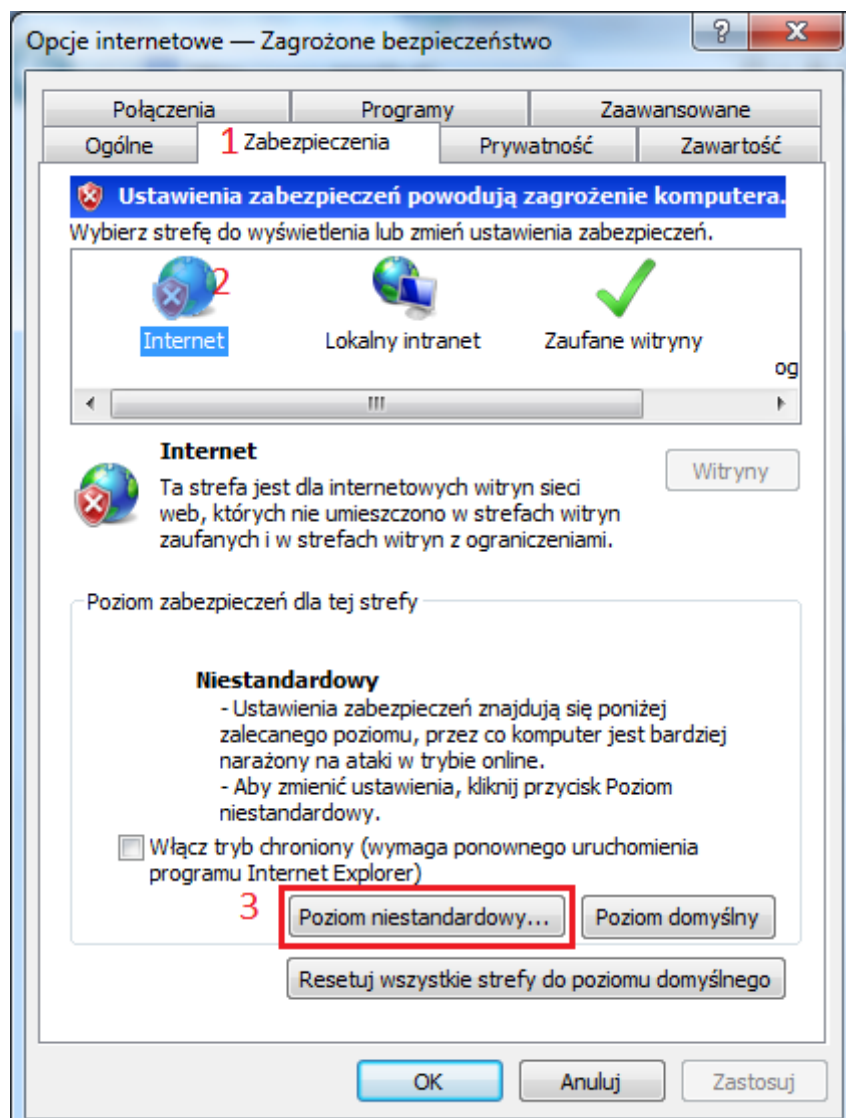
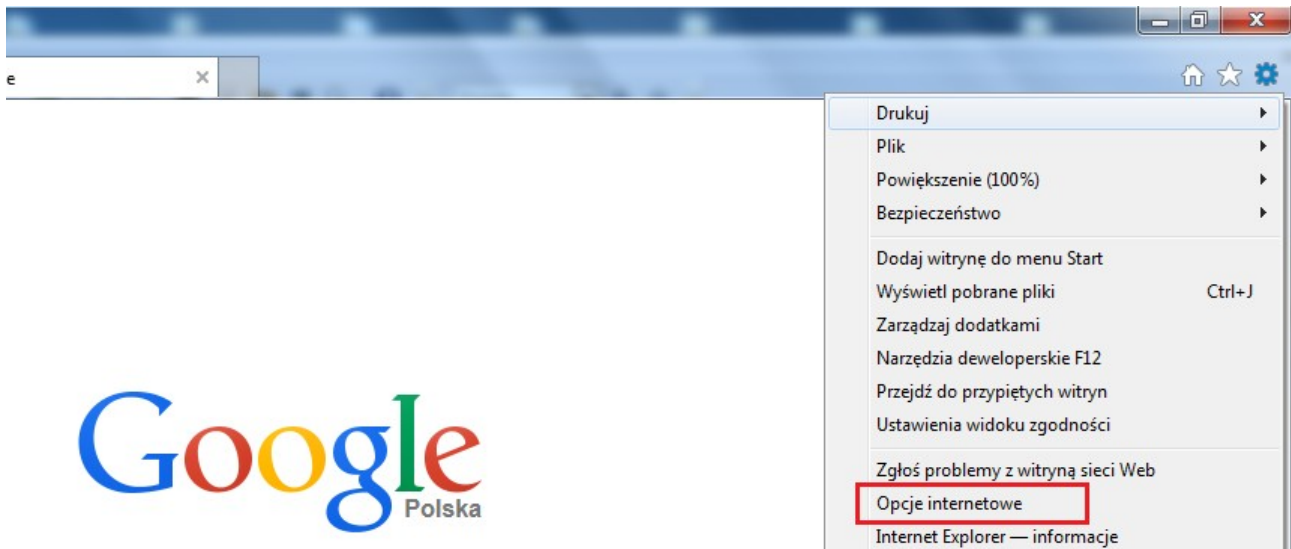
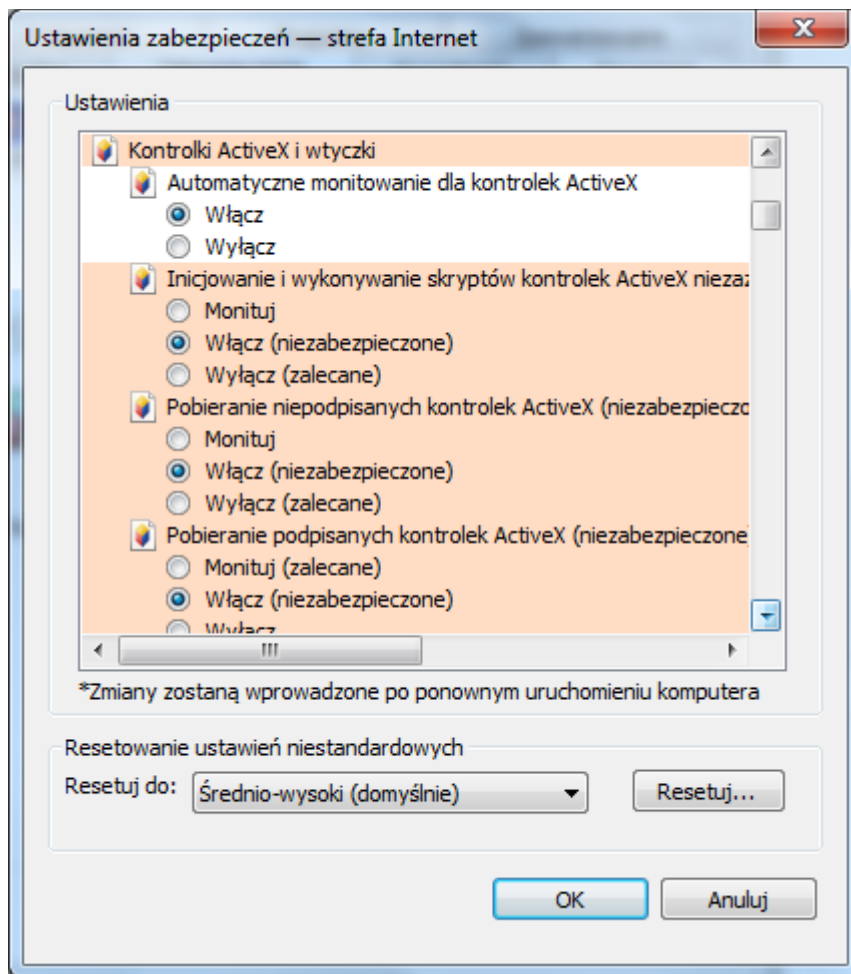


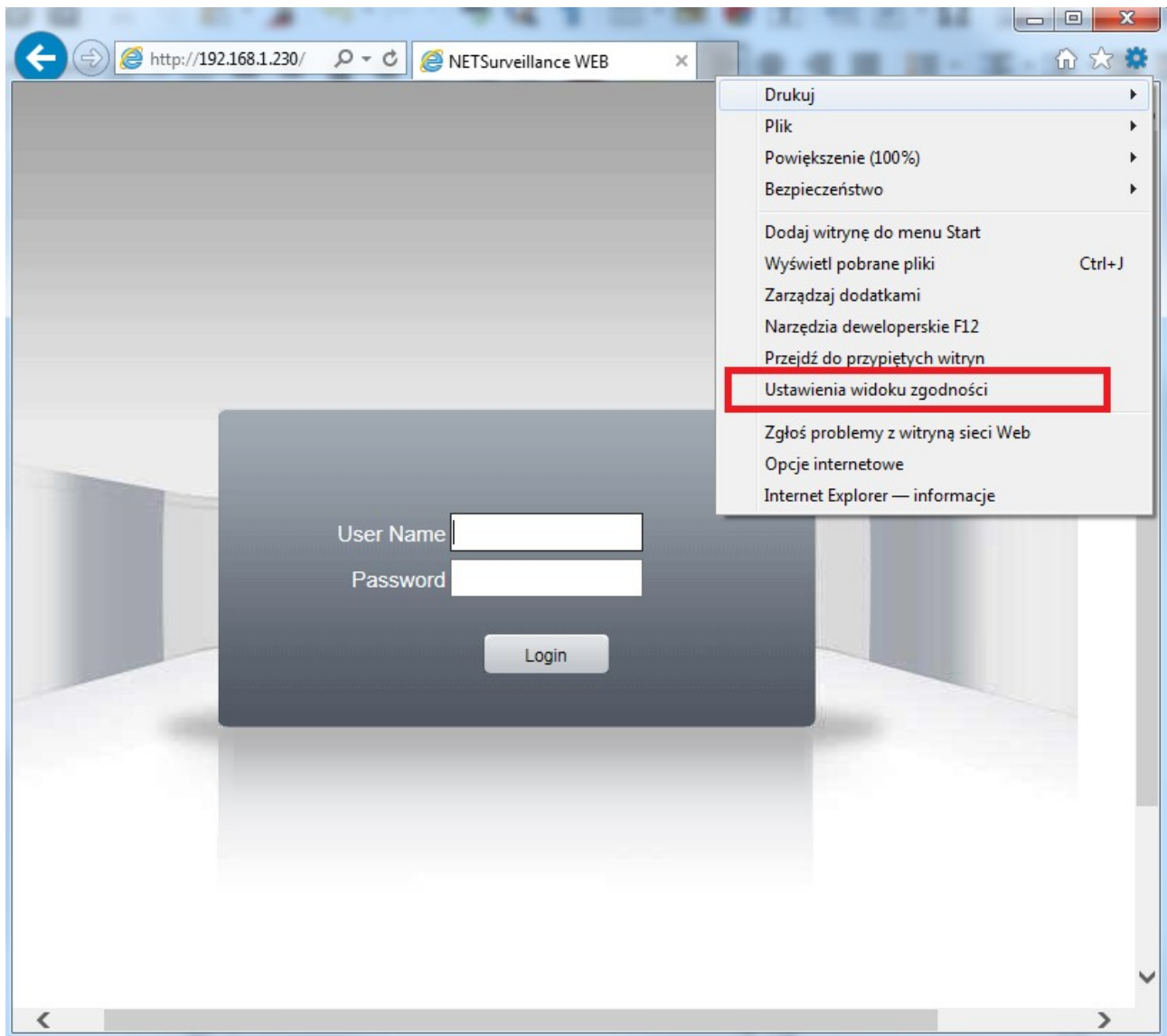
W celu poprawnego działania podglądu monitoringu należy najpierw włączyć obsługę ActiveX. Robimy to w ten sposób:





Po włączeniu odpowiednich opcji należy wejść na stronę rejestratora, wpisując jego adres IP oraz numer portu HTTP, np. <http://192.168.1.10:5555>. Po wyświetleniu monitu z prośbą o zainstalowanie wtyczki ActiveX, poprawnym zainstalowaniu i odświeżeniu strony powinniśmy mieć pełny wgląd do monitoringu i jego konfiguracji.

Jeśli to nie pomoże należy spróbować jeszcze widoku zgodności. Przy wyświetlonej stronie logowania klikamy ikonkę „koła zębatego” i z listy wybieramy *Ustawienia widoku zgodności*



następnie w wyświetlonym oknie klikamy przycisk *Dodaj* oraz *Zamknij*

