

Jeśli urządzenie otrzymuje adres IP z serwera DHCP, to należy je podłączyć do routera. Jeśli nie ma takiej możliwości to możemy skonfigurować adresy IP statyczne.

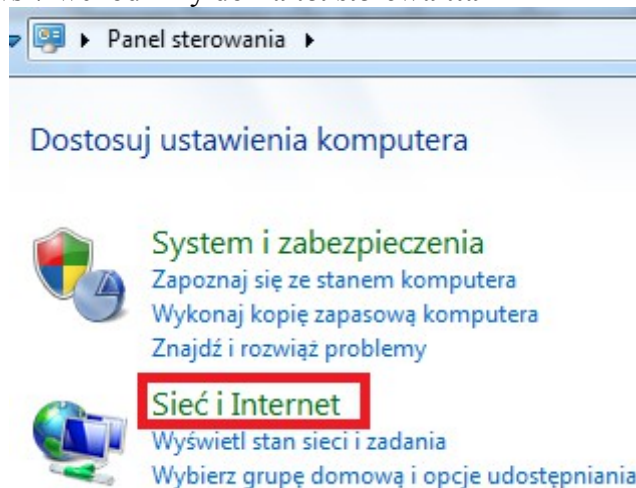
Przy połączeniu bezpośrednim ustawiamy np.:

Rejestrator lub kamera – ustawienia sieci

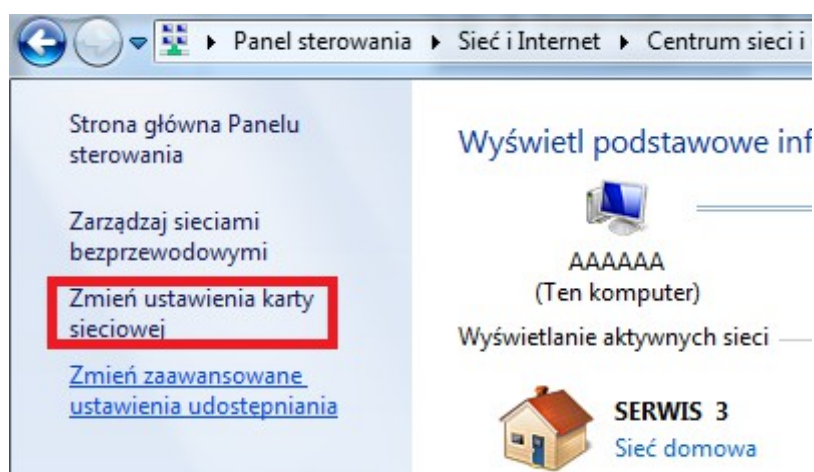
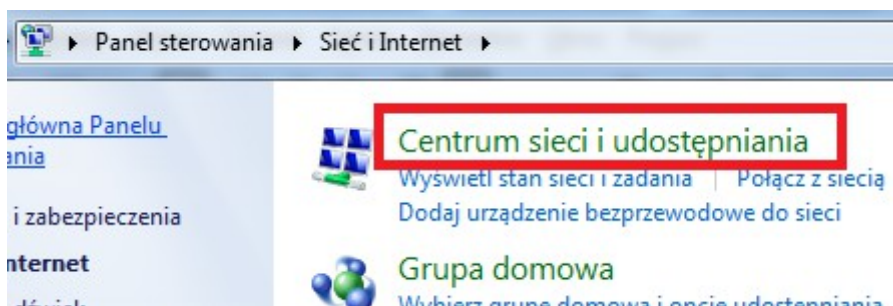
adres IP: **192.168.1.5**

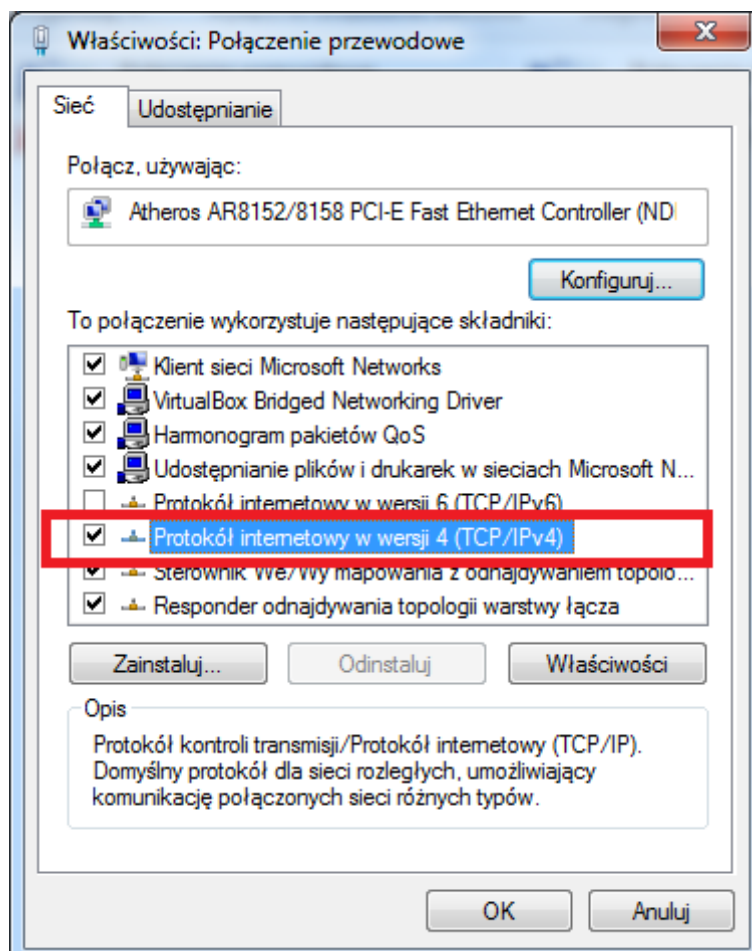
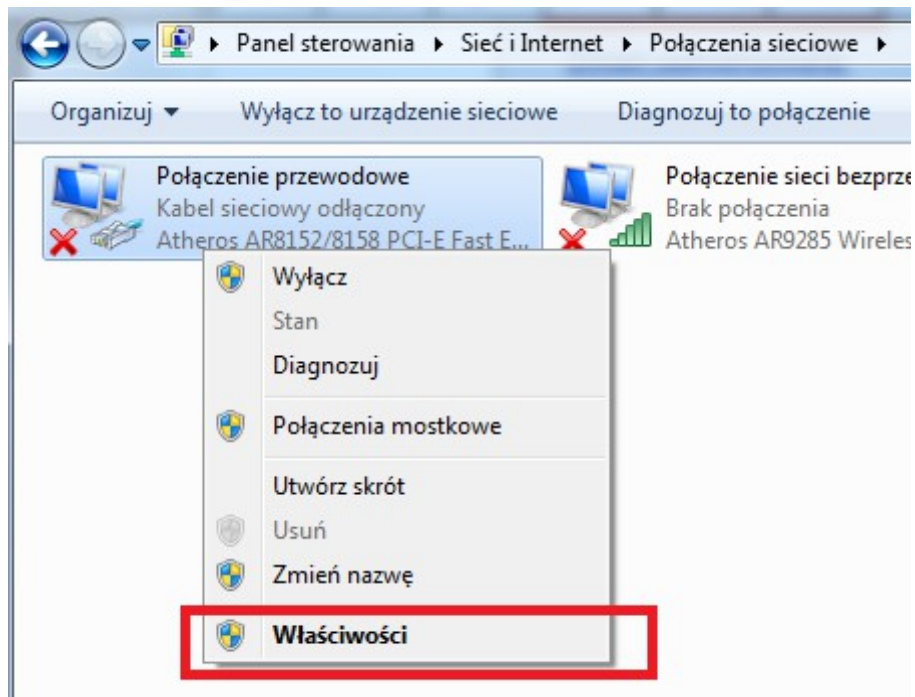
maska sieciowa: **255.255.255.0**

W komputerze z Windows 7 wchodzimy do **Panel sterowania**



następnie klikamy





Zaznaczamy **Użyj następującego adresu IP**, wpisujemy poniższe ustawienia, następnie klikamy OK.

Właściwości: Protokół internetowy w wersji 4 (TCP/IPv4)

Ogólne

Przy odpowiedniej konfiguracji sieci możesz automatycznie uzyskać niezbędne ustawienia protokołu IP. W przeciwnym wypadku musisz uzyskać ustawienia protokołu IP od administratora sieci.

Uzyskaj adres IP automatycznie

Użyj następującego adresu IP:

Adres IP: 192 . 168 . 1 . 6

Maska podsieci: 255 . 255 . 255 . 0

Brama domyślna: . . .

Uzyskaj adres serwera DNS automatycznie

Użyj następujących adresów serwerów DNS:

Preferowany serwer DNS: . . .

Alternatywny serwer DNS: . . .

Sprawdź przy zakończeniu poprawność ustawień

Zaawansowane...

OK Anuluj

W ten sposób nie będzie problemu z komunikacją, możemy wyszukać i dodać urządzenie.