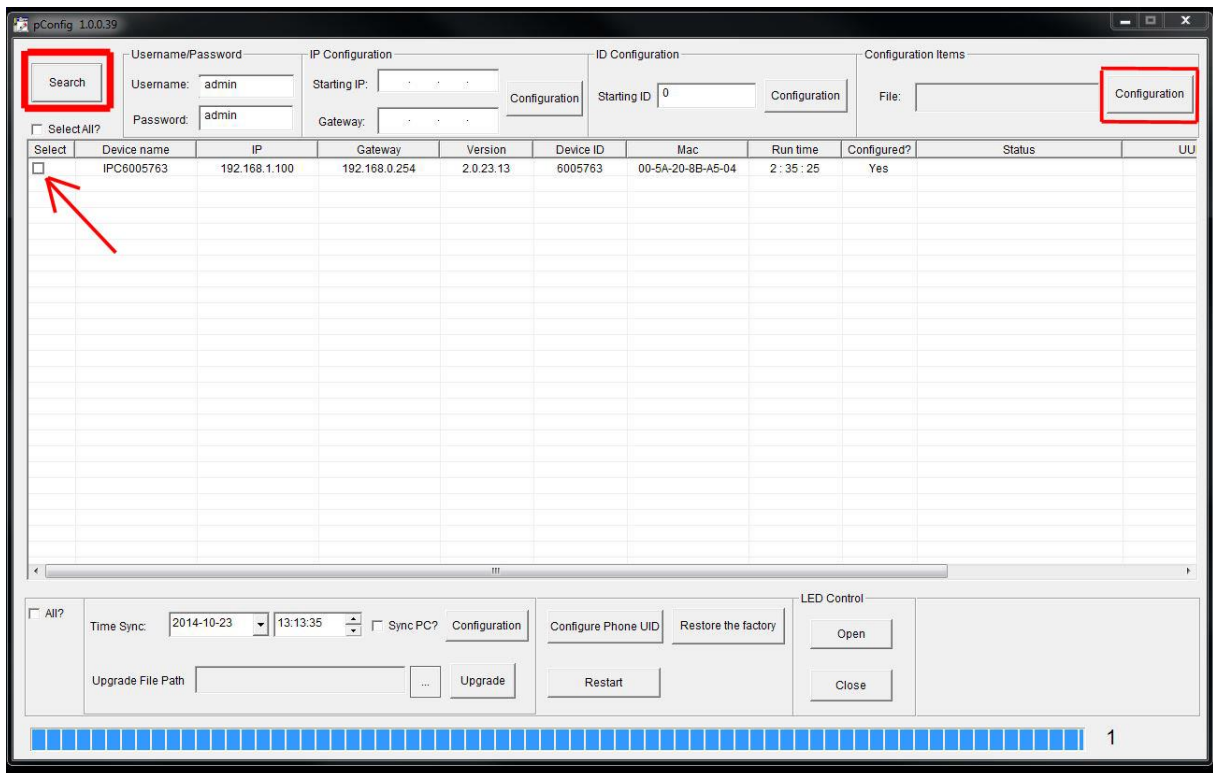


- 1) Proszę włączyć program pConfig i wyszukać kamery w sieci LAN.
- 2) Proszę zaznaczyć kamerę która wymaga ponownej konfiguracji chipsetu

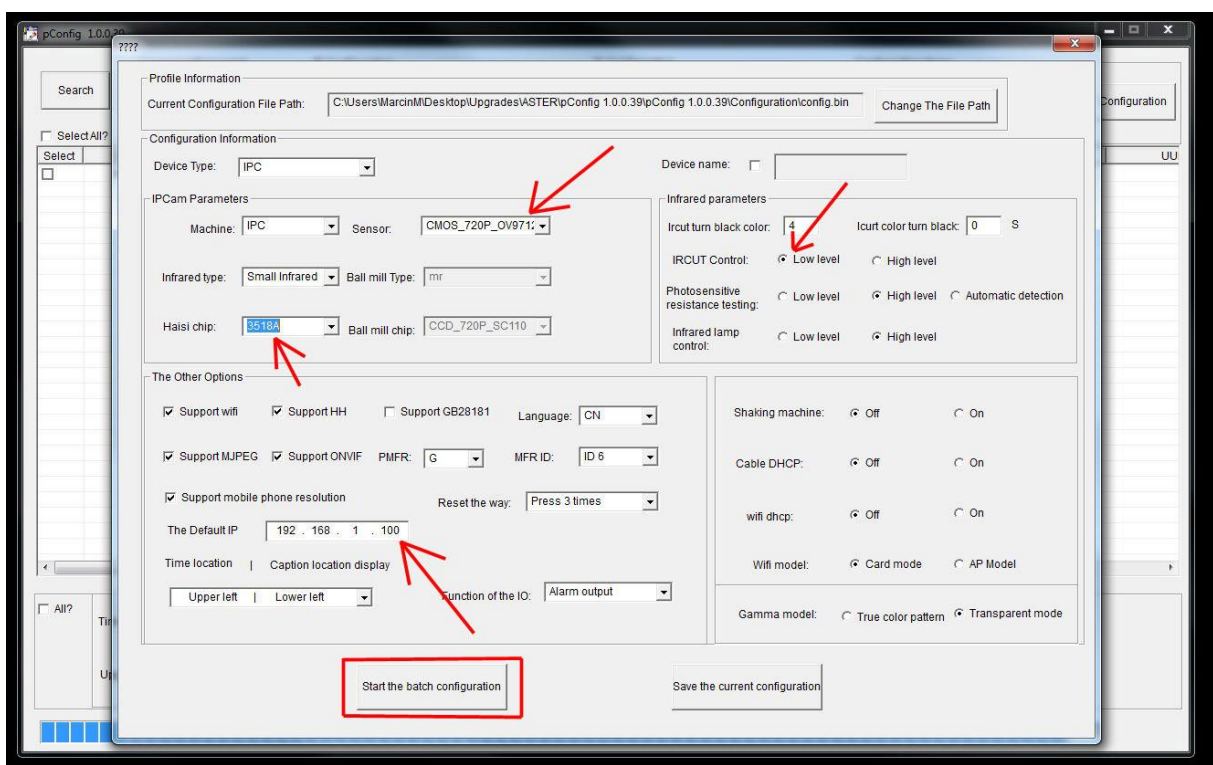


- 3) Proszę kliknąć przycisk Configuration – wywoła on dodatkowe okno jak poniżej.
- 4) Proszę ustawić kamery 1MP jak poniżej z szczególnym uwzględnieniem zaznaczonych pozycji i kliknąć przycisk Start Batch Upgrade:

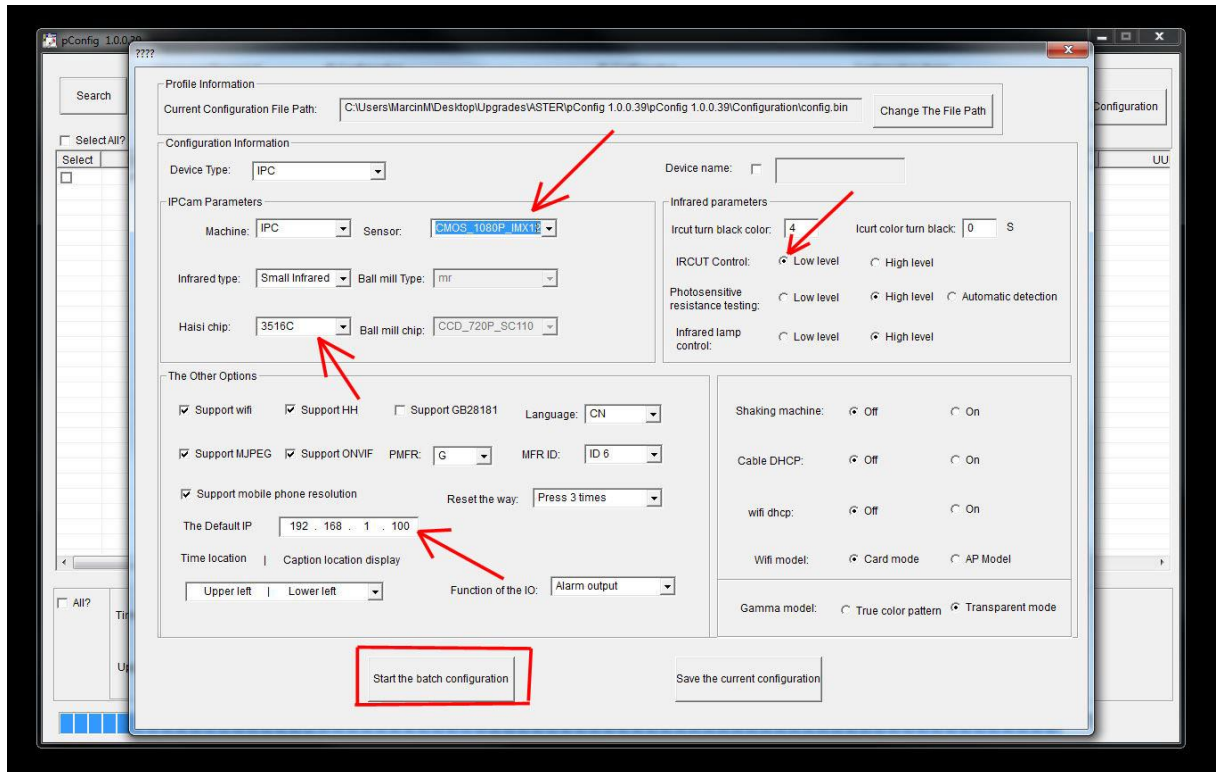
Sensor: CMOS_720P_OV9712PLUS

Haisi chip: 3518A

IR CUT CONTROL: LOW LEVEL



- 5) Proszę ustawić kamery 2MP jak poniżej z szczególnym uwzględnieniem zaznaczonych pozycji i kliknąć przycisk Start Batch Upgrade
Sensor: CMOS_1080P_IMX122
Haisi chip: 3516C
IR CUT CONTROL: LOW LEVEL



- 6) Po operacji kamera wykona automatycznie restart i zostanie przywrócona do ustawień fabrycznych.