

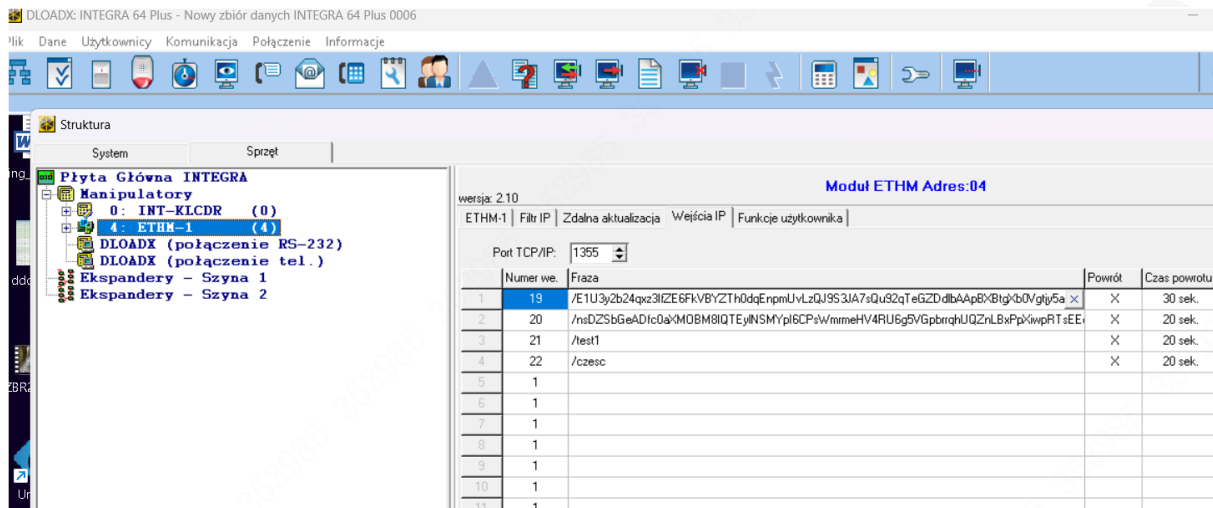
Aby dodać NVR do wejścia centrali Satel poprzez sieć należy:

zaktualizować aplikację DLOADX do wersji min. 1.22

zaktualizować ETHM do wersji min. 2.10

zaktualizować fw NVR do wersji 4.005.xxx

Otworzyć zakładkę Wejście IP w ustawieniach ETHM i zdefiniować port nasłuchiwania oraz wejścia i komendy które centrala ma otrzymywać

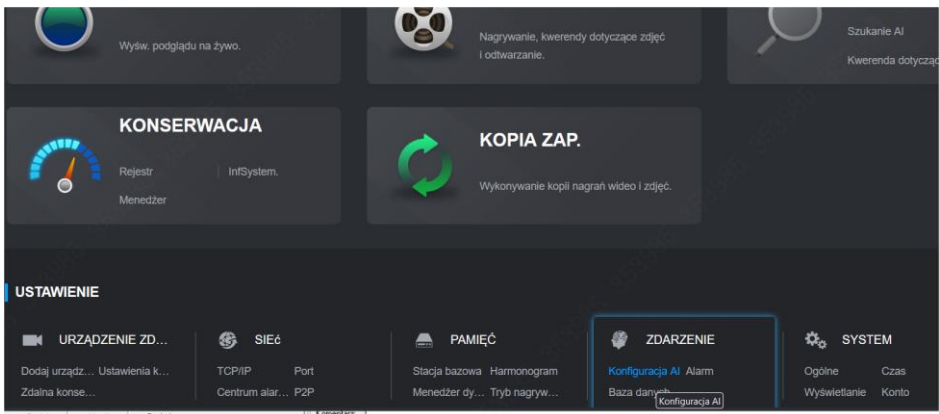


Następnie wejście ETHM definiujemy w centrali jako jedno z typów wejść alarmowych.

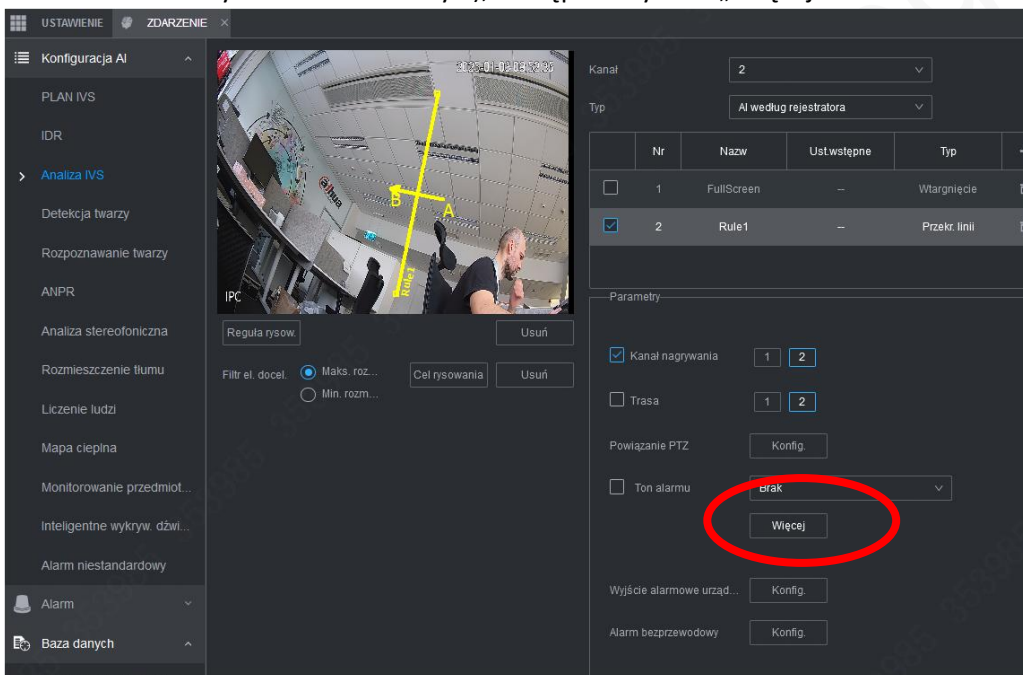
Nr	Nazwa wejścia	Str.	Typ linii	Czułość	Typ reakcji	Czas na we.	Max.cz.nar.	Max.cz.br.nar.	Bez a	Kontr.	Ster.	Ster.	Uzytk	Blok.	Tykc
4	Wejście 4	1	2: NO	320 ms	82: Zał./wył czuwanie	Gr. - , Typ:0	0 sek.	0 godz.							X
5	Wejście 5	1	0: Brak czujki	320 ms	5: Zwykła	0 sek.	0 sek.	0 godz.							X
6	Wejście 6	1	0: Brak czujki	320 ms	5: Zwykła	0 sek.	0 sek.	0 godz.							X
7	Wejście 7	1	0: Brak czujki	320 ms	5: Zwykła	0 sek.	0 sek.	0 godz.							X
8	Wejście 8	1	0: Brak czujki	320 ms	5: Zwykła	0 sek.	0 sek.	0 godz.							X
9	Wejście 9	1	0: Brak czujki	320 ms	5: Zwykła	0 sek.	0 sek.	0 godz.							X
10	Wejście 10	1	0: Brak czujki	320 ms	5: Zwykła	0 sek.	0 sek.	0 godz.							X
11	Wejście 11	1	0: Brak czujki	320 ms	5: Zwykła	0 sek.	0 sek.	0 godz.							X
12	Wejście 12	1	0: Brak czujki	320 ms	5: Zwykła	0 sek.	0 sek.	0 godz.							X
13	Wejście 13	1	0: Brak czujki	320 ms	5: Zwykła	0 sek.	0 sek.	0 godz.							X
14	Wejście 14	1	0: Brak czujki	320 ms	5: Zwykła	0 sek.	0 sek.	0 godz.							X
15	Wejście 15	1	0: Brak czujki	320 ms	5: Zwykła	0 sek.	0 sek.	0 godz.							X
16	Wejście 16	1	0: Brak czujki	320 ms	9: 24h sabotażowa	0 sek.	0 sek.	0 godz.							X
17	Wejście 17	1	0: Brak czujki	320 ms	5: Zwykła	0 sek.	0 sek.	0 godz.							X
18	Wejście 18	1	2: NO	320 ms	5: Zwykła	0 sek.	0 sek.	0 godz.							X
19	Wejście 19	1	2: NO	320 ms	5: Zwykła	0 sek.	0 sek.	0 godz.							X
20	Wejście 20	1	2: NO	320 ms	5: Zwykła	0 sek.	0 sek.	0 godz.							X
21	Wejście 21	1	2: NO	320 ms	5: Zwykła	0 sek.	0 sek.	0 godz.							X
22	Wejście 22	1	2: NO	320 ms	5: Zwykła	0 sek.	0 sek.	0 godz.							X
23	Wejście 23	1	2: NO	320 ms	5: Zwykła	0 sek.	0 sek.	0 godz.							X

W NVR obecna funkcjonalność można zdefiniować jedynie z poziomu przeglądarki internetowej

1. Połącz i zaloguj się do NVR-a z wersją oprogramowania 4.005.xxx
2. Wybierz Zdarzenie > Konfiguracja AI



3. Zdefiniuj zdarzenie analityki kamery lub z rejestratora (można definiować zdarzenia również na kamerach niższych serii bez analityki), następnie wybierz „Więcej”



4. Wybierz opcję „Wyślij polecenie” i wpisz komendę http którą będzie nasłuchiwała centrala: http://adres_IP_centrali:port_nasłuchu_centali/komenda_zdefiniwana

