

Instalujemy program CMS, np. stąd

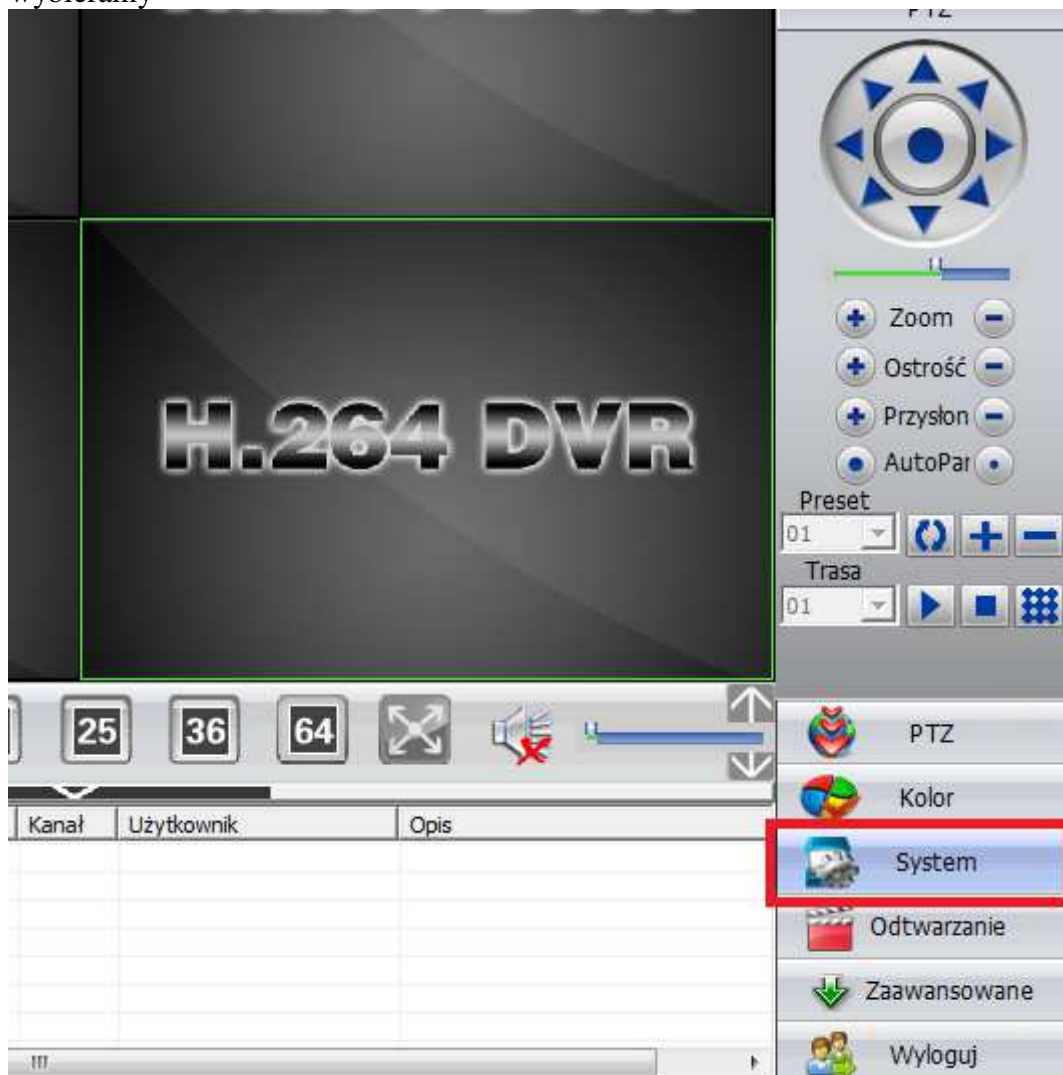
[ftp://ftp.eltrox.pl/OPROGRAMOWANIE/REJESTRATORY/KENIK/General\CMS\\_V3.1.0.2.T.20141104.zip](ftp://ftp.eltrox.pl/OPROGRAMOWANIE/REJESTRATORY/KENIK/General\CMS_V3.1.0.2.T.20141104.zip)

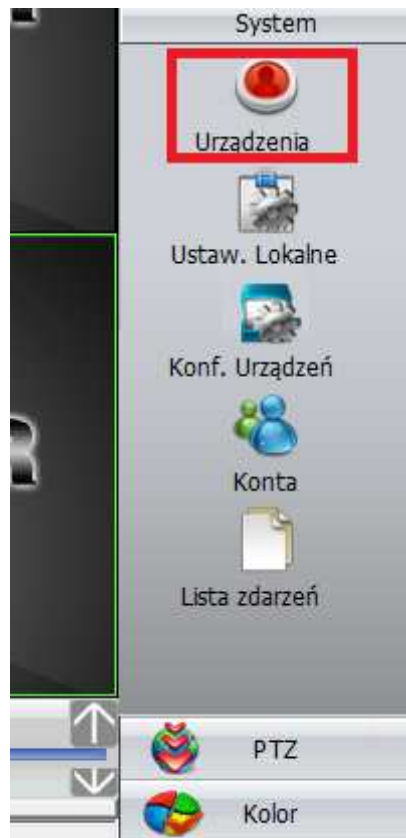
Uruchamiamy CMS



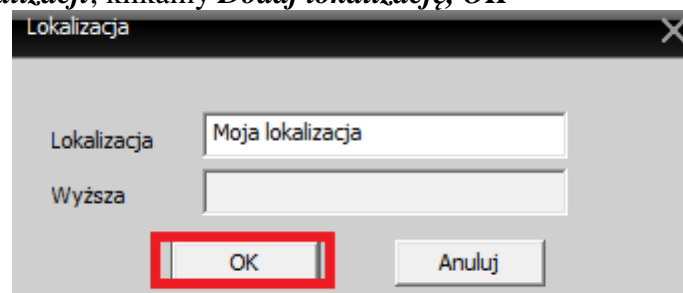
To jest tylko okienko z logowaniem do samego programu, domyślnie Użytkownik to *super* a hasło jest puste. Możemy zaznaczyć *Auto-logowanie*, wtedy nie pojawi się już to okno.

Kolejno wybieramy





Zaznaczamy *Lista lokalizacji*, klikamy *Dodaj lokalizację*, *OK*



Klikamy *Moja lokalizacja*, *Dodaj urządzenie*

Edytuj

NR.	Adres IP	Port	MAC	Dostawca	
-----	----------	------	-----	----------	--

**Wyszukaj** Dodaj urz. Edytuj

Nazwa

Połączenie  Adres IP  Domena  ARSP  Cloud

Adres IP

Port

Użytkownik  Hasło

Lokalizacja

Dostawca

OK Anuluj

Klikamy *Wyszukaj*

Czekamy aż program wyszuka urządzenia. Klikamy na wybranym

NR.	Adres IP	Port	MAC	Dostawca
1	192.168.1.230	34567	00:12:12:21:c9:64	H264DVR

Buttons: Wyszukaj, Dodaj urz., Edytuj

Nazwa: 192.168.1.230

Połączenie:  Adres IP  Domena  ARSP  Cloud

Adres IP: 192 . 168 . 1 . 230

Port: 34567

Użytkownik: admin Hasło: [ ]

Lokalizacja: Moja lokalizacja

Dostawca: H264DVR

Buttons: OK, Anuluj

Ustawienia wypełniają się po kliknięciu, uzupełniamy ewentualne hasło do urządzenia.

Buttons: Dodaj lokalizac, Dodaj urządzeni, Modyfikuj, Usuń, Import urządze, Eksport urząd, Test połączenia

Lista lokalizacji

- Moja lokalizacja
  - 192.168.1.230

Button: OK

Klikamy *OK*.

Urządzenie zostało dodane, możemy się do niego zalogować poprzez podwójne kliknięcie na wpisie

