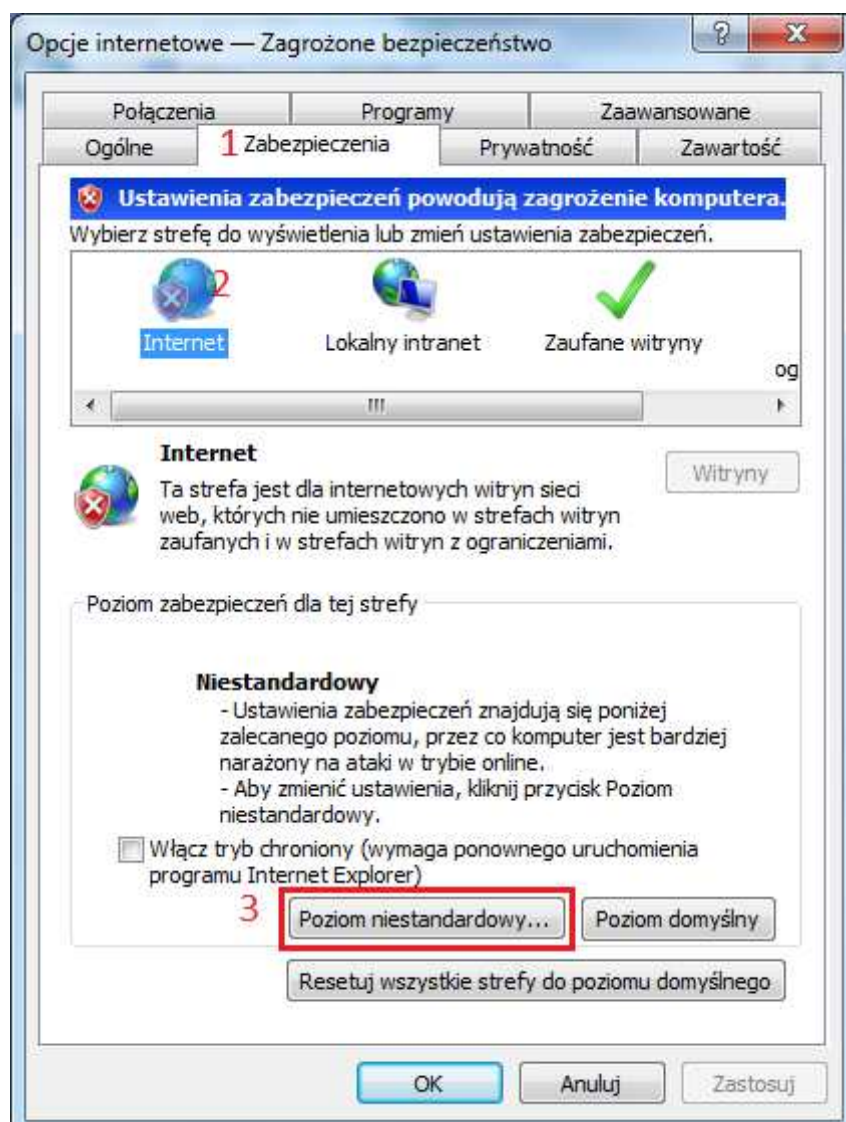
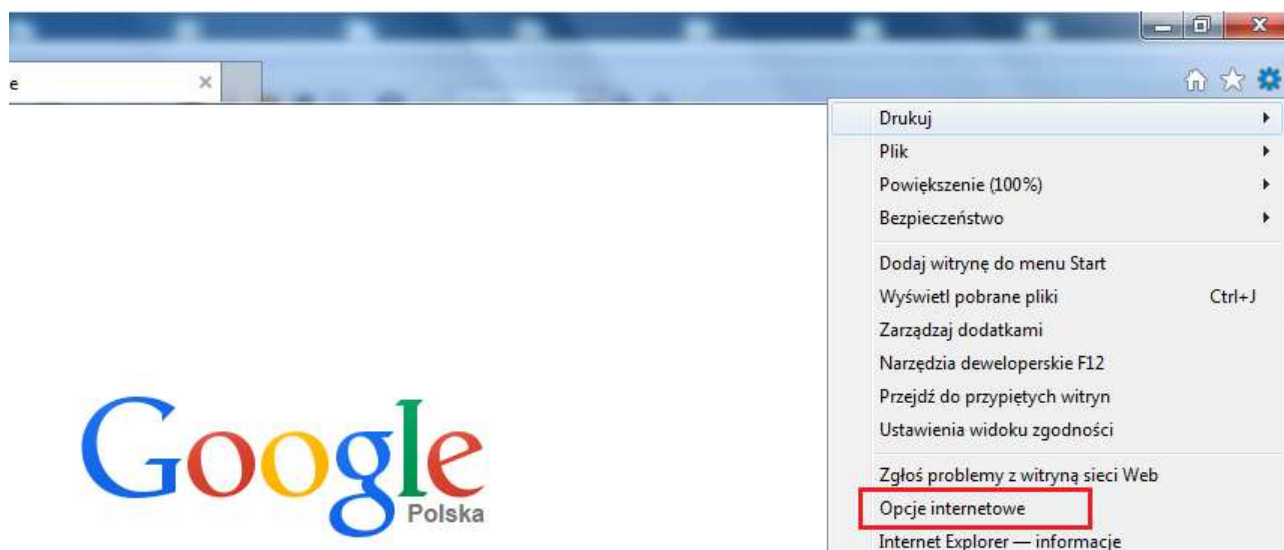
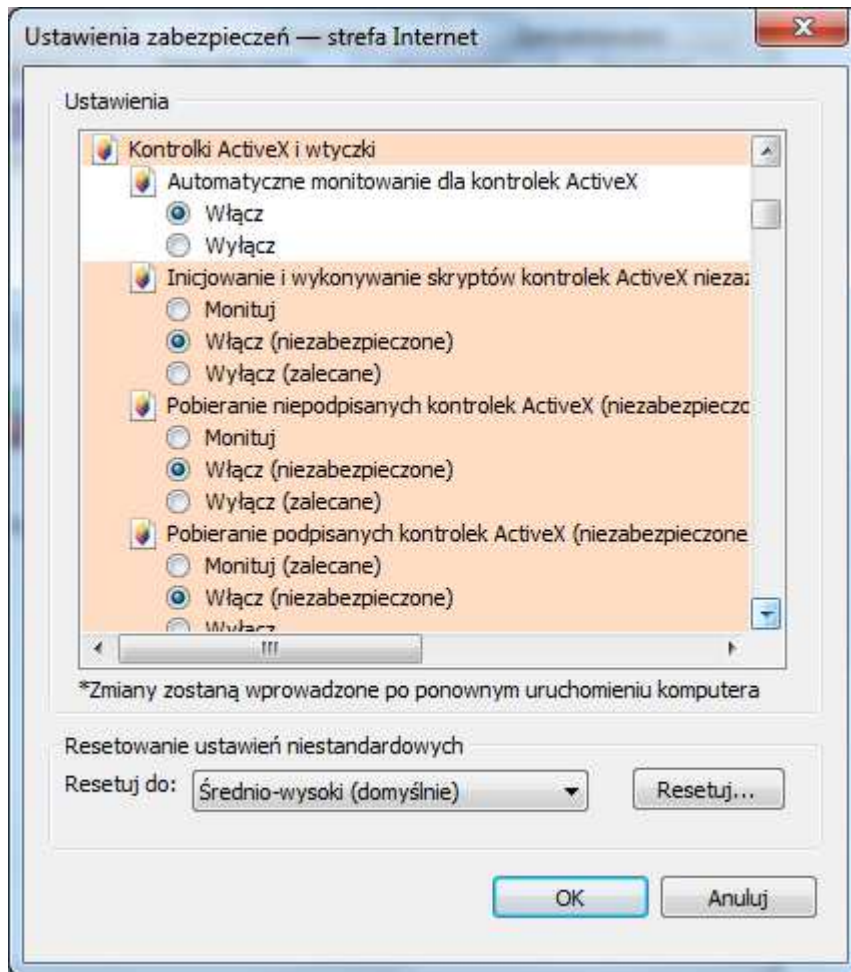
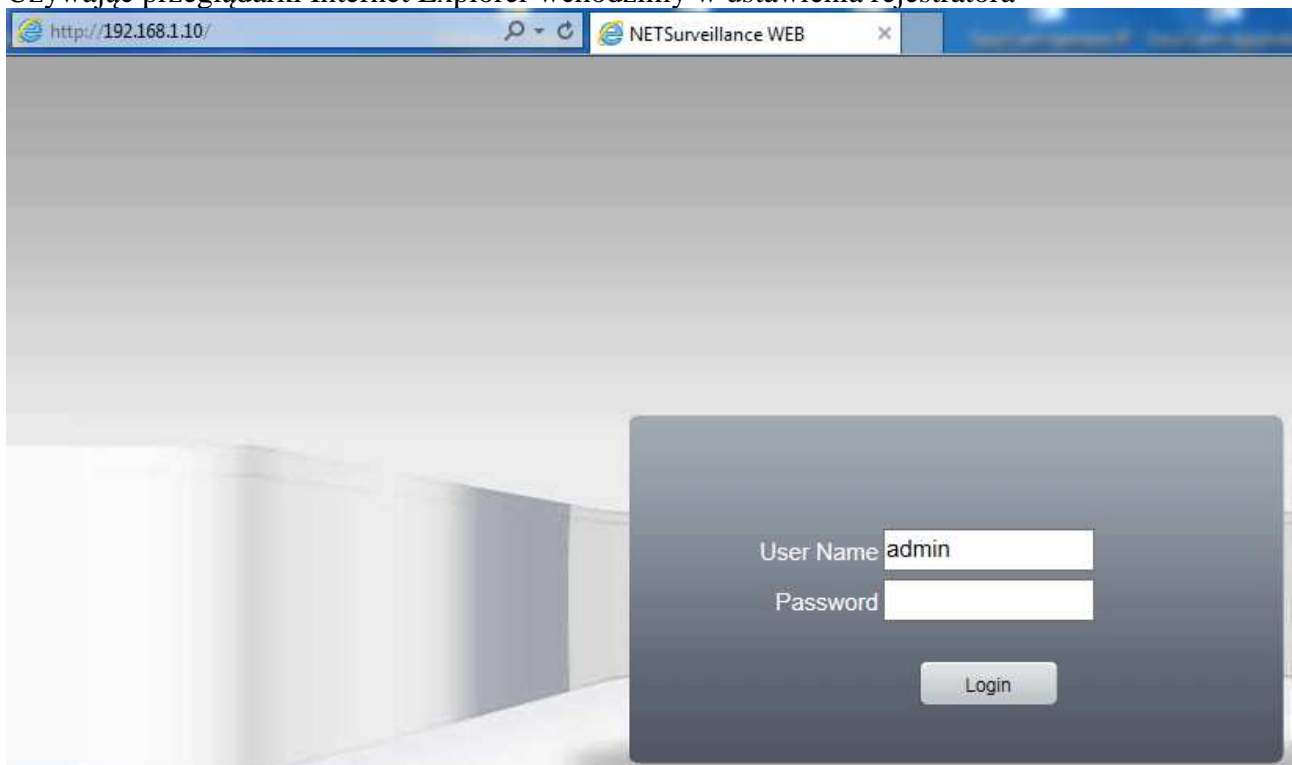


W celu poprawnego działania podglądu monitoringu należy najpierw włączyć obsługę ActiveX. Robimy to w ten sposób:

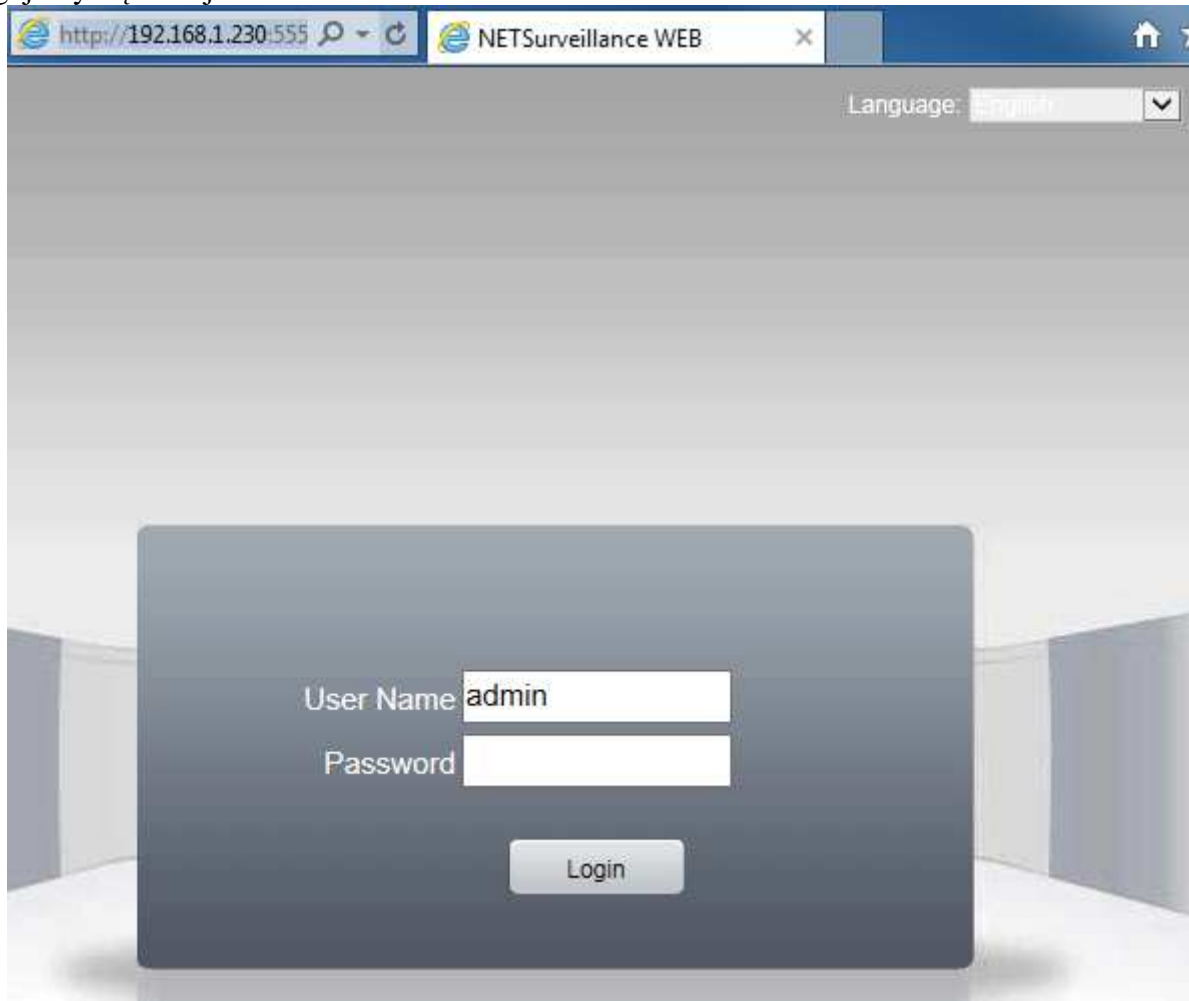




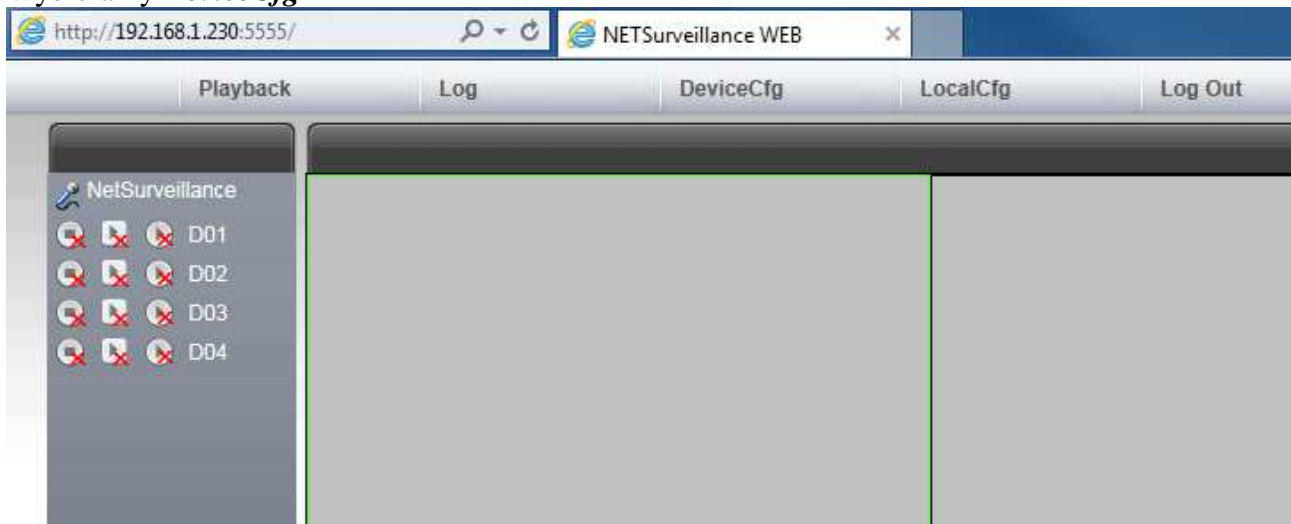
Używając przeglądarki Internet Explorer wchodzimy w ustawienia rejestratora



Logujemy się do rejestratora



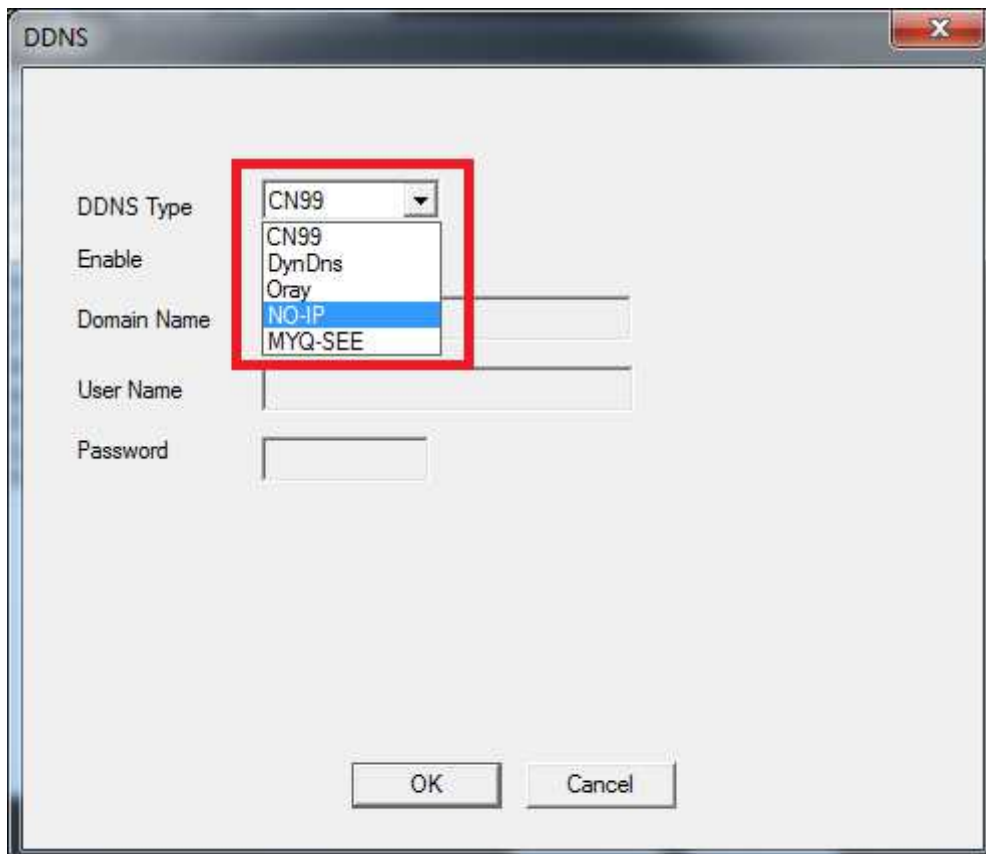
Wybieramy *DeviceCfg*



Kolejno wybieramy *Setting* → *System* → *NetService*

Klikamy podwójnie *DDNS*

Z listy wybieramy serwis NO-IP



Zaznaczamy **Enable** i w polu Domain Name wpisujemy całą nazwę domeny, na przykład eltroxserwis.no-ip.biz

Pole User Name to nazwa użytkownika lub adres email podany w trakcie rejestracji w serwisie NO-IP.COM, natomiast pole Password to aktualne hasło do tego serwisu.

Klikamy OK.

Przykładowe ustawienia:

DDNS X

DDNS Type

Enable

Domain Name

User Name

Password