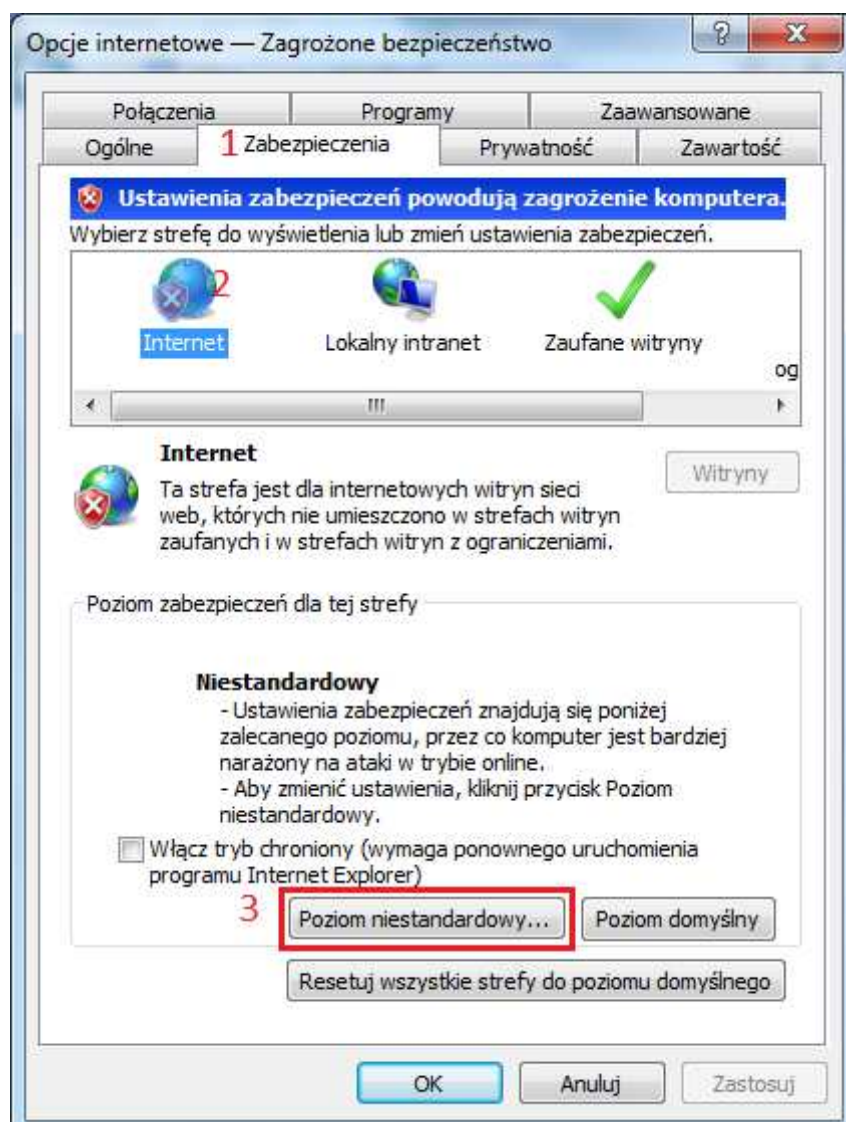
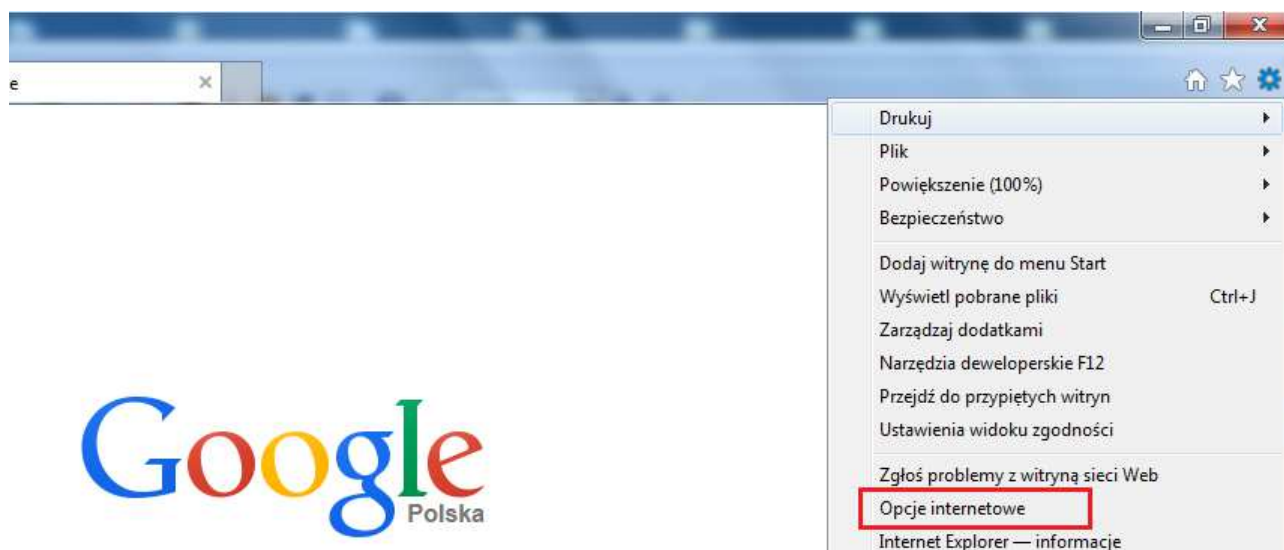
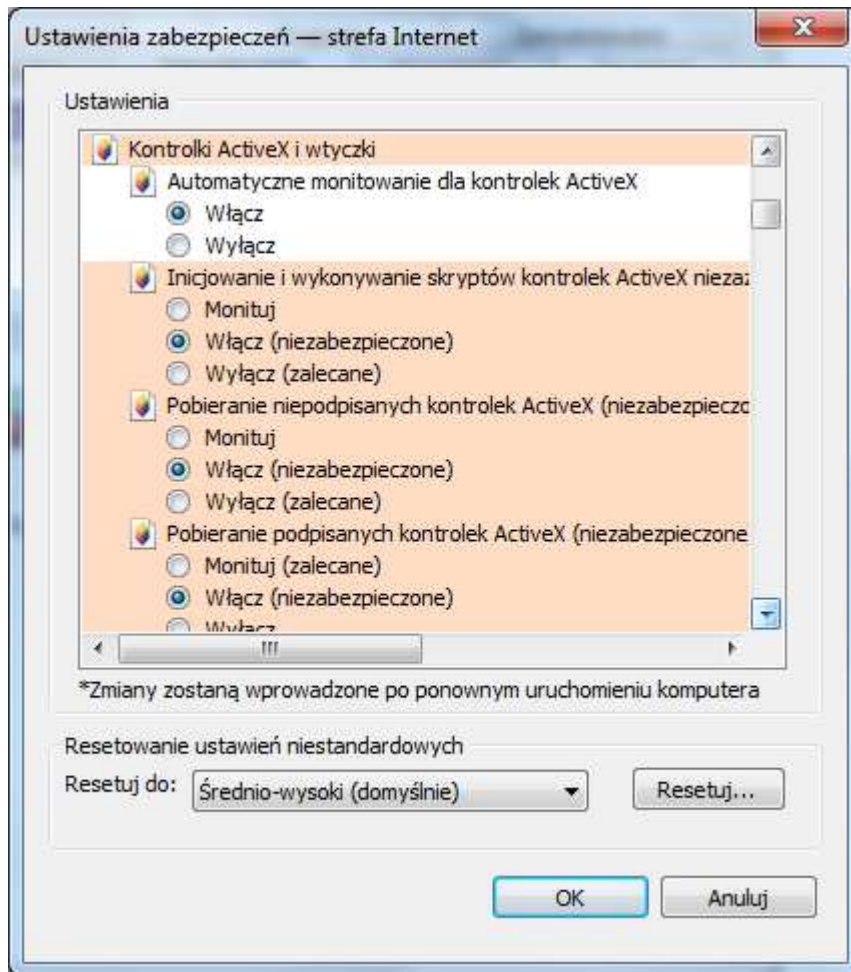
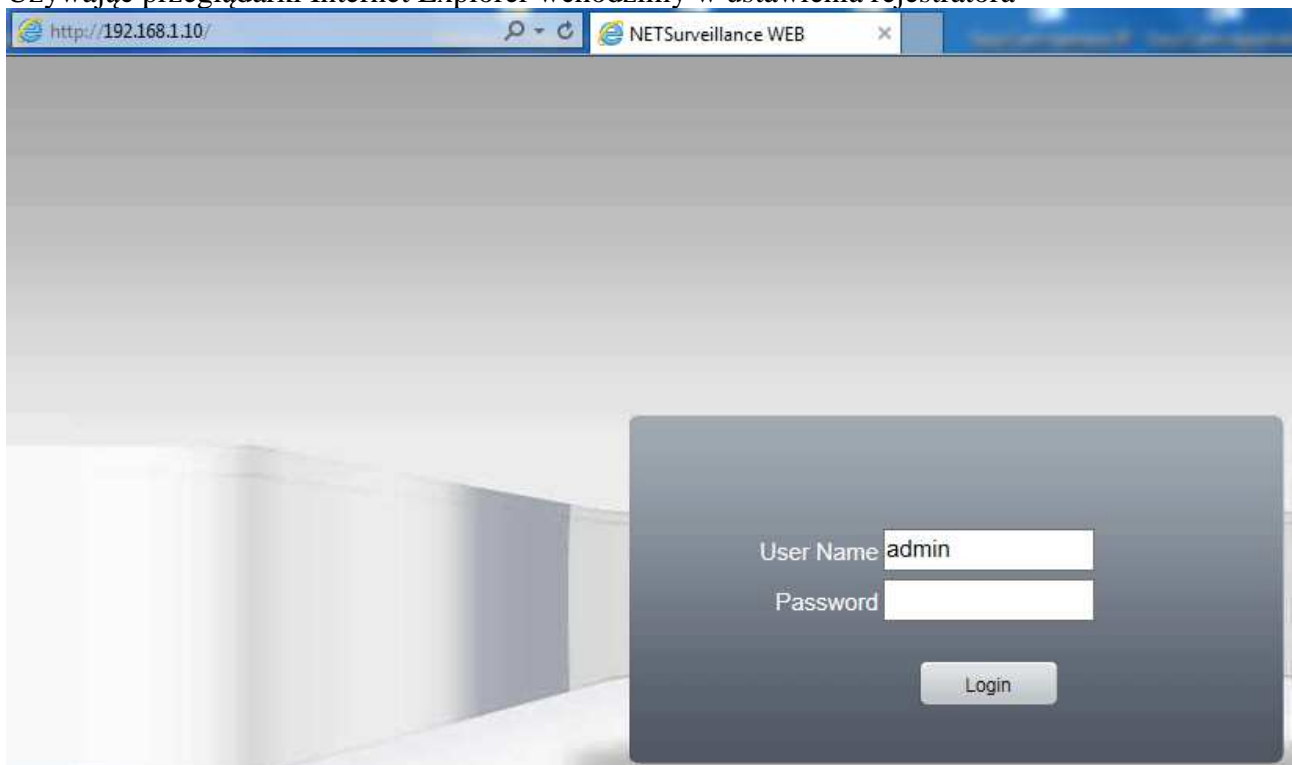


W celu poprawnego działania podglądu monitoringu należy najpierw włączyć obsługę ActiveX. Robimy to w ten sposób:



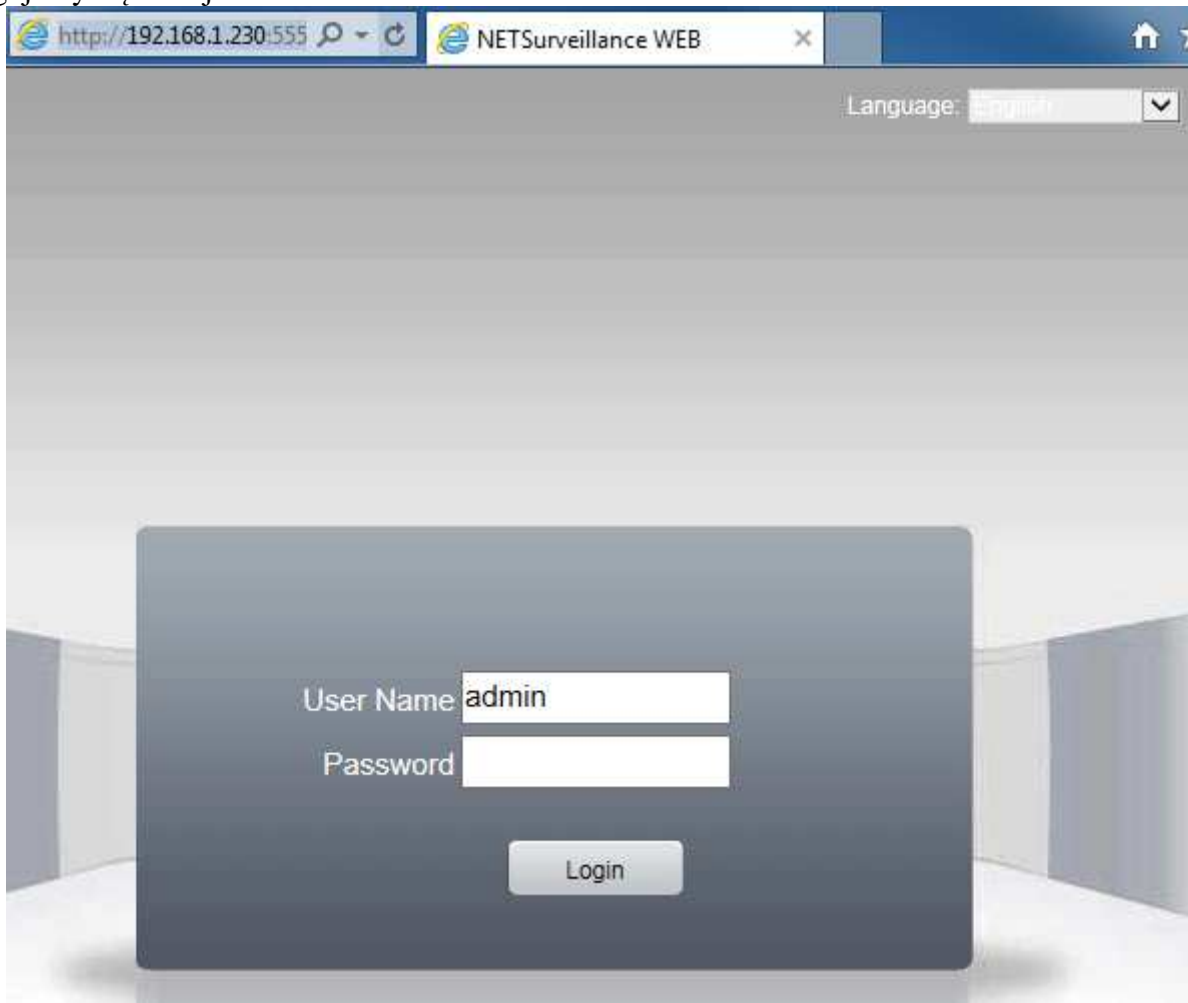


Używając przeglądarki Internet Explorer wchodzimy w ustawienia rejestratora

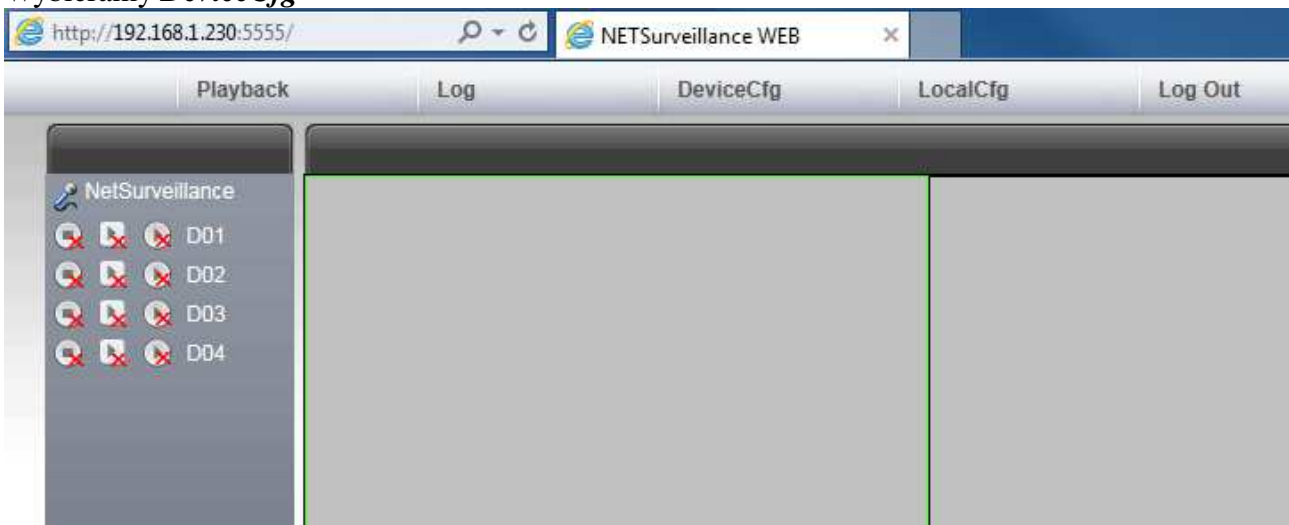


Wymagania: w celu automatycznego wyszukania kamer wszystkie urządzenia muszą pracować w tej samej podsieci, tj. posiadać adresy np.: rejestrator 192.168.1.220, kamera1 192.168.1.221, kamera2 192.168.1.222, kamera3 192.168.1.222 itd.

Logujemy się do rejestratora



Wybieramy *DeviceCfg*

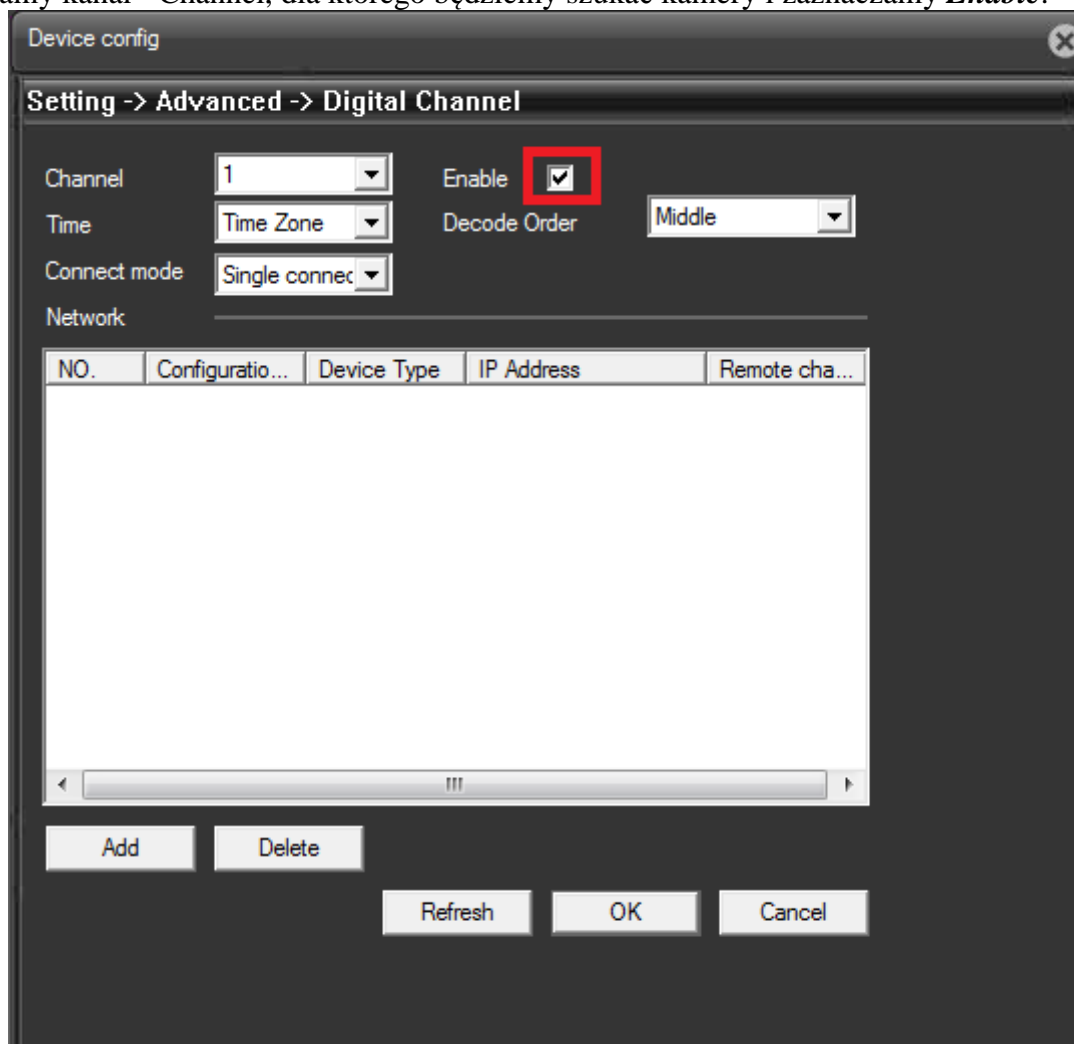


Kolejno wybieramy *Setting* → *Advanced* → *ChannelType*

W przypadku rejestratora hybrydowego w tym miejscu wybieramy stosunek ilości kamer cyfrowych do analogowych. Klikamy OK.

Wybieramy *Setting* → *Advanced* → *Digital Channel*

Wybieramy kanał - Channel, dla którego będziemy szukać kamery i zaznaczamy *Enable*.



The screenshot shows a 'Device config' window with the following settings:

- Channel: 1
- Enable:  (highlighted with a red box)
- Time: Time Zone
- Decode Order: Middle
- Connect mode: Single connect

Below the settings is a table with the following columns:

NO.	Configuratio...	Device Type	IP Address	Remote cha...
-----	-----------------	-------------	------------	---------------

At the bottom of the window are buttons for 'Add', 'Delete', 'Refresh', 'OK', and 'Cancel'.

Następnie klikamy *Add* i w kolejnym oknie przycisk *Search*

Remote channel

Configuration: chConfig1

Device Type: IPC Protocol: NETIP

Remote channel: 1

IP Address: [ ] Network

Port: 34567

User Name: admin Password: [ ]

Protocol: NETIP Search

NO.	Device Name	Device Info	IP Address	Port
-----	-------------	-------------	------------	------

OK Cancel

Klikamy podwójnie na wyszukanej kamerze, którą chcemy dodać, wpisujemy ewentualne hasło do kamery w miejscu: *password* i klikamy OK.

Remote channel

Configuration

Device Type  Protocol

Remote channel

IP Address

Port

User Name  Password

---

Protocol

NO.	Device Name	Device Info	IP Address	Port
1	LocalHost	00:12:12:47:50:dd	192.168.1.10	34567

Mamy dodaną pierwszą kamerę. W ten sam sposób postępujemy przy dodawaniu kolejnych. Wybieramy tylko inny numer kanału

