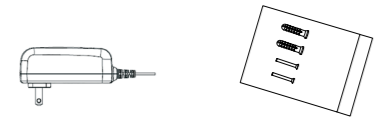


1 Zawartość opakowania



Urządzenie x1
Skrócona instrukcja obsługi x1

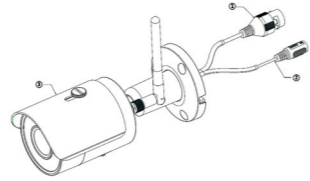


Zasilacz x1
Zestaw śrub x1



Kabel sieciowy x1
Złącze wodoodporne x1

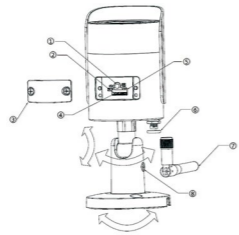
2 Wygląd produktu



Poniżej wyszczególnienie wszystkich portów kamery

NR	Nazwa
1	Port Ethernetowy
2	Port zasilający
3	Urządzenie

Tabela 2-1



Rys. 2-2

Poniżej wyszczególnienie wszystkich istotnych elementów

NR	Nazwa
1	Przycisk Reset/ WPS (Wi-Fi Protected Setup)
2	Wskaźnik LED 1
3	Dolna pokrywa
4	Miejsce na kartę Micro SD
5	Wskaźnik LED 2
6	Uszczelnienie
7	Antena Wi-Fi
8	Śruba zabezpieczająca

Tabela 2-2

Aby zresetować urządzenie należy przycisnąć i trzymać przycisk resetu przez co najmniej 8 sekund aż do zgaśnięcia diody. Dla funkcji WPS wystarczy krótkie przyciśnięcie.

Oznaczenia kolorów i stanów diody LED

Kolor diody	Stan urządzenia
Świeci na czerwono	Uruchamianie urządzenia
Powoli miga na zielono	Uruchomienie zakończone, czeka na połączenie z Wi-Fi, wejście w stan inteligentnej konfiguracji
Szybko miga na zielono	W trakcie inteligentnej konfiguracji Wi-Fi, łącznie z WPS (Wi-Fi Protected Setup), zarządzanie ramką, itd.
Świeci na zielono	Wi-Fi podłączone, normalna praca.
Miga na zmianę na zielono i czerwono	Aktualizacja urządzenia
Powoli miga na czerwono	Utrata połączenia z siecią
Szybko miga na czerwono	Urządzenie nie uruchomiło się, karta microSD nie pracuje

Tabela 2-3

3 Wykorzystanie aplikacji Easy4ip

Krok 1

Podłącz zasilanie do kamery.

Krok 2

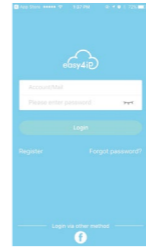
Podłącz smartfon do Twojej sieci Wi-Fi, zeskanuj kod QR z opakowania, pobierz i zainstaluj oprogramowanie Easy4ip.

Krok 3

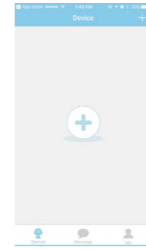
Uruchom aplikację Easy4ip (jako przykład w systemie IOS), zobacz rys. 3-1. Przy pierwszym użyciu programu musisz się zarejestrować.

Krok 4

Po zalogowaniu naciśnij "+" aby dodać nowe urządzenie.



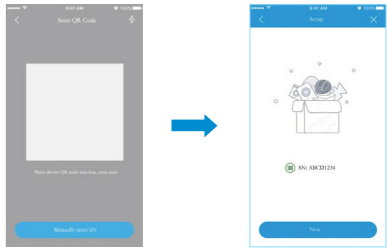
Rys. 3-1



Rys. 3-2

Krok 5

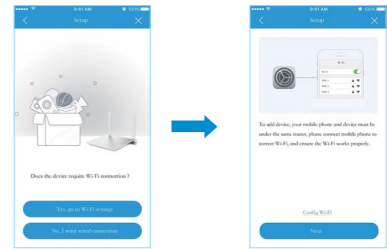
Zeskanuj kod QR z tyłu kamery, aby pobrać numer seryjny urządzenia, możesz również ręcznie wpisać numer seryjny wybierając "Wpisz SN ręcznie". Następnie wybierz „Dalej”.



Rys. 3-3

Krok 6

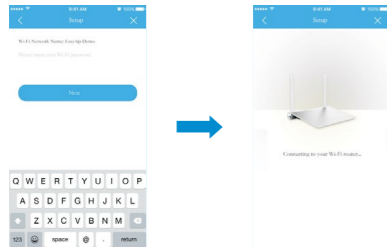
Wybierz "Tak, przejdź do ustawień Wi-Fi" i upewnij się, że Twój smartfon jest podłączony w tej samej sieci Wi-Fi. Następnie wybierz "Dalej".



Rys. 3-4

Krok 7

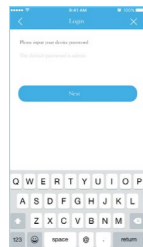
Wpisz hasło do Twojej sieci Wi-Fi, a następnie wybierz **“Dalej”**



Rys. 3-5

Krok 8

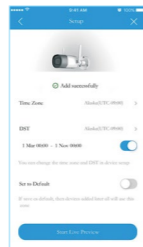
Wpisz hasło swojego urządzenia, domyślnie jest to **“admin”**



Rys. 3-6

Krok 9

Twoja kamera została pomysłnie dodana. Możesz ustawić teraz swoją strefę czasową i rozpocząć pracę z kamerą.



Rys. 3-7

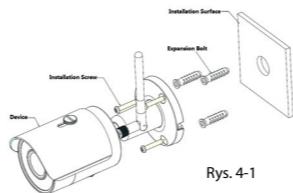
Uwaga:

- Jeśli masz więcej kamer, powtórz kroki 4-9 aby dodać kolejne kamery.
- Jeśli chcesz zmienić sieć Wi-Fi to zresetuj kamerę do ustawień fabrycznych i powtórz kroki 4-9, aby dodać urządzenia.

4 Instalacja urządzenia

Uwaga:

Upewnij się, że powierzchnia montażu utrzyma 3-krotną wagę kamery z uchwytem.



Rys. 4-1

Krok 1

Wywierć otwory w powierzchni instalacyjnej.

Krok 2

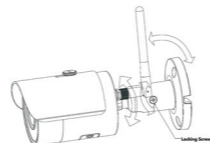
Otwórz torebkę z akcesoriami, wyjmij kołki rozporowe I włóż je do wywierconych otworów, który chcesz monitorować.

Krok 3

Wyjmij z torebki śruby i przykręć je, umieszczając uprzednio kamerę w miejscu docelowym.

Krok 4

Podłącz właściwie zewnętrzne okablowanie.



Rys. 4-2

Krok 5

Użyj śrubokręta aby poluzować śruby.

Krok 6

Ustaw kamerę w odpowiedniej pozycji zgodnie z wymaganiami instalacyjnymi.

Krok 7

Dokręć śrubokrętem poluzowane śruby, aby zabezpieczyć kamerę przez zmianą pozycji.

UWAGI

- Instrukcja może się nieznacznie różnić od interfejsu użytkownika
- Wszelkie zmiany w wyglądzie i oprogramowaniu mogą być dokonywane bez uprzedniego powiadomienia.
- Wszystkie znaki towarowe i handlowe są własnością odpowiednich właścicieli.
- Jeśli jest jakaś nieścisłość lub niedokładność, prosimy o poinformowanie nas o tym.
- Odwiedź naszą stronę www lub skontaktuj się z Twoim lokalnym wsparciem technicznym, aby uzyskać więcej informacji.

Kamera Dahua Technology Wi-Fi seria HFW

Skrócona instrukcja obsługi

Wersja 1.0.0

DAHUA TECHNOLOGY POLAND SP. Z O.O.

Dahua Technology Poland Sp. z o.o.

ul. Salsy 2, 02-823 Warszawa

tel. +48 22 395 74 00, fax +48 22 395 74 10

e-mail: wsparcie.pl@global.dahuatech.com

www.dahuaconsumer.pl