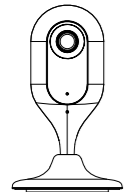


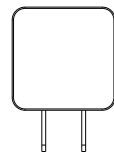
# 1 Zawartość opakowania



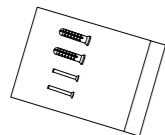
Urządzenie x1



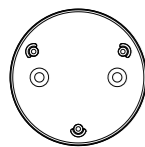
Skrócona instrukcja obsługi x1



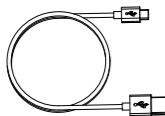
Zasilacz x1



Zestaw śrub x1

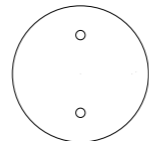


Podstawa montażowa x1

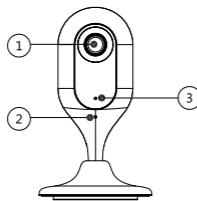


Kabel USB x1

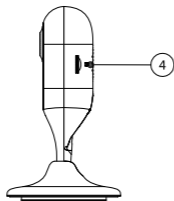
# 2 Wygląd produktu



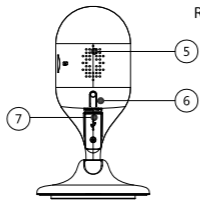
Szablon instalacyjny x1



Rys. 2-1



Rys. 2-2



Rys. 2-3

Poniżej wyszczególnienie wszystkich portów i elementów.

NR	Nazwa
1	Obiektyw
2	Mikrofon
3	Dioda LED
4	Miejsce na kartę microSD
5	Głośnik
6	Przycisk reset/ WPS (Wi-Fi-Protected Setup)
7	Port zasilający

Tabela 2-1

Aby zresetować urządzenie należy przycisnąć i trzymać przycisk resetu przez co najmniej 8 sekund aż do zgaśnięcia diody. Dla funkcji WPS wystarczy krótkie przyciśnięcie.

Oznaczenia kolorów i stanów diody LED

Kolor diody	Stan urządzenia
Świeci na czerwono	Uruchamianie urządzenia
Powoli miga na zielono	Uruchomienie zakończone, czeka na połączenie z Wi-Fi, wejście w stan inteligentnej konfiguracji
Szybko miga na zielono	W trakcie inteligentnej konfiguracji Wi-Fi, łącznie z WPS (Wi-Fi Protected Setup), zarządzanie ramką, itd.
Świeci na zielono	Wi-Fi podłączone, normalna praca.
Miga na zmianę na zielono i czerwono	Aktualizacja urządzenia
Powoli miga na czerwono	Utrata połączenia z siecią
Szybko miga na czerwono	Urządzenie nie uruchomiło się, karta microSD nie pracuje

Tabela 2-2

# 3 Wykorzystanie aplikacji Easy4ip

## Krok 1

Podłącz zasilanie do kamery.

## Krok 2

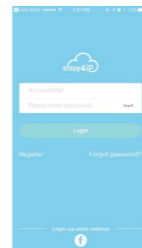
Podłącz smartfon do Twojej sieci Wi-Fi, zeskanuj kod QR z opakowania, pobierz i zainstaluj oprogramowanie Easy4ip.

## Krok 3

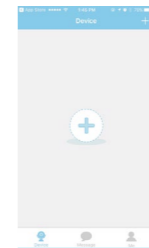
Uruchom aplikację Easy4ip (jako przykład w systemie IOS), zobacz rys. 3-1. Przy pierwszym użyciu programu musisz się zarejestrować.

## Krok 4

Po zalogowaniu naciśnij "+" aby dodać nowe urządzenie.



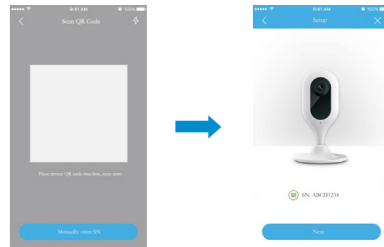
Rys. 3-1



Rys. 3-2

## Krok 5

Zeskanuj kod QR z tyłu kamery, aby pobrać numer seryjny urządzenia, możesz również ręcznie wpisać numer seryjny wybierając "Wpisz SN ręcznie". Następnie wybierz „Dalej”.



Rys. 3-3

## Krok 6

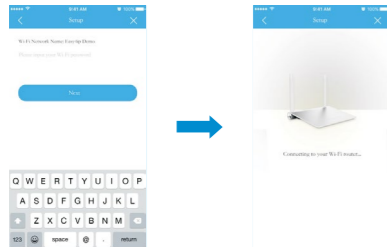
Upewnij się, że Twój smartfon jest podłączony w tej samej sieci Wi-Fi. Następnie wybierz „Dalej”.



Rys. 3-4

**Krok 7**

Wpisz hasło do Twojej sieci Wi-Fi, a następnie wybierz **“Dalej”**



Rys. 3-5

**Krok 8**

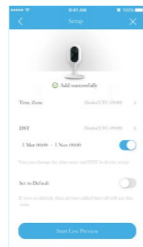
Wpisz hasło swojego urządzenia, domyślnie jest to **“admin”**



Rys. 3-6

**Krok 9**

Twoja kamera została pomysłnie dodana. Możesz ustawić teraz swoją strefę czasową i rozpocząć pracę z kamerą.



Rys. 3-7

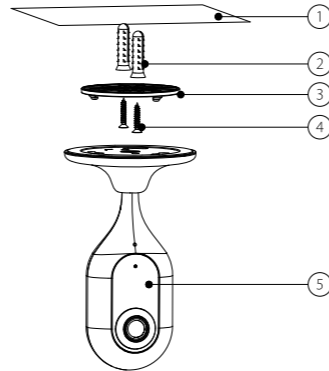
**Uwaga:**

- Jeśli masz więcej kamer, powtórz kroki 4-9 aby dodać kolejne kamery.
- Jeśli chcesz zmienić sieć Wi-Fi to zresetuj kamerę do ustawień fabrycznych i powtórz kroki 4-9, aby dodać urządzenia.

## 4 Instalacja urządzenia

**Uwaga:**

Upewnij się, że powierzchnia montażu utrzyma 3-krotną wagę kamery z uchwytem.



Rys. 4-1

**Krok 1**

Wywierć otwory w powierzchni ① zgodnie z dołączonym szablonem.

**Krok 2**

Włóż kołki rozporowe ② w otwory.

**Krok 3**

Użyj wkrętów ③ aby zainstalować uchwyt ④ i dobrze go przykręć.

**Krok 4**

Podłącz zasilanie

**Krok 5**

Ustaw urządzenie pod żądanym kątem i włóż kamerę w uchwyt.

**UWAGI**

- Instrukcja może się nieznacznie różnić od interfejsu użytkownika
- Wszelkie zmiany w wyglądzie i oprogramowaniu mogą być dokonywane bez uprzedniego powiadomienia.
- Wszystkie znaki towarowe i handlowe są własnością odpowiednich właścicieli.
- Jeśli jest jakaś nieścisłość lub niedokładność, prosimy o poinformowanie nas o tym.
- Odwiedź naszą stronę [www](http://www) lub skontaktuj się z Twoim lokalnym wsparciem technicznym, aby uzyskać więcej informacji.

## Dahua Technology Poland Sp. z o.o.

ul. Salsy 2, 02-823 Warszawa  
tel. +48 22 395 74 00, fax +48 22 395 74 10  
e-mail: [wsparcie.pl@global.dahuatech.com](mailto:wsparcie.pl@global.dahuatech.com)  
[www.dahuaconsumer.pl](http://www.dahuaconsumer.pl)