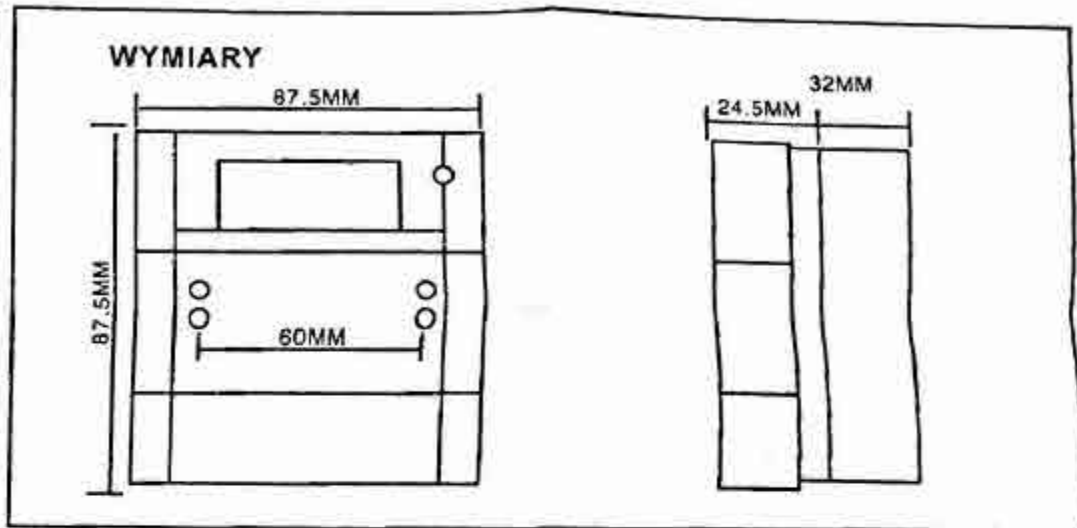
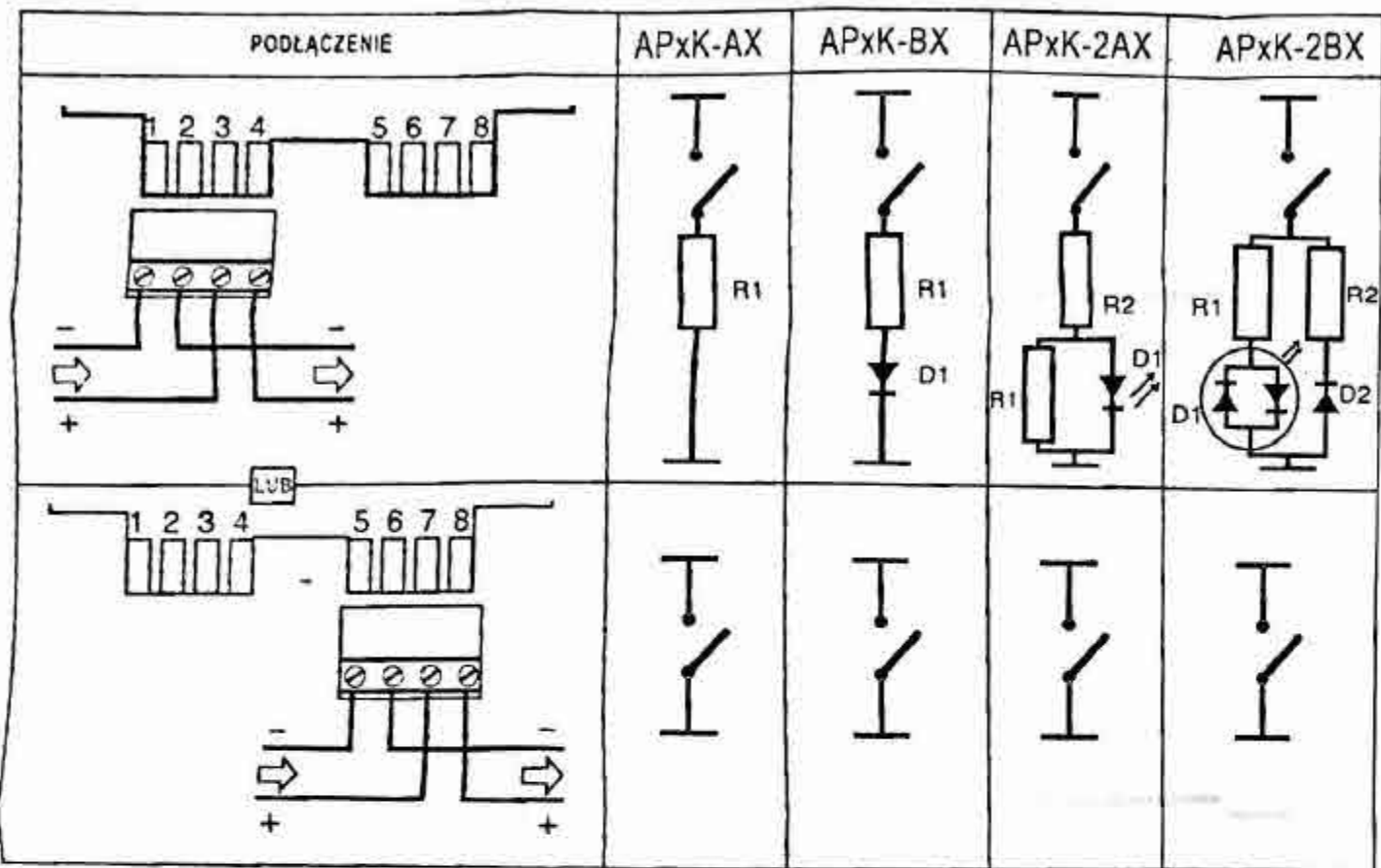
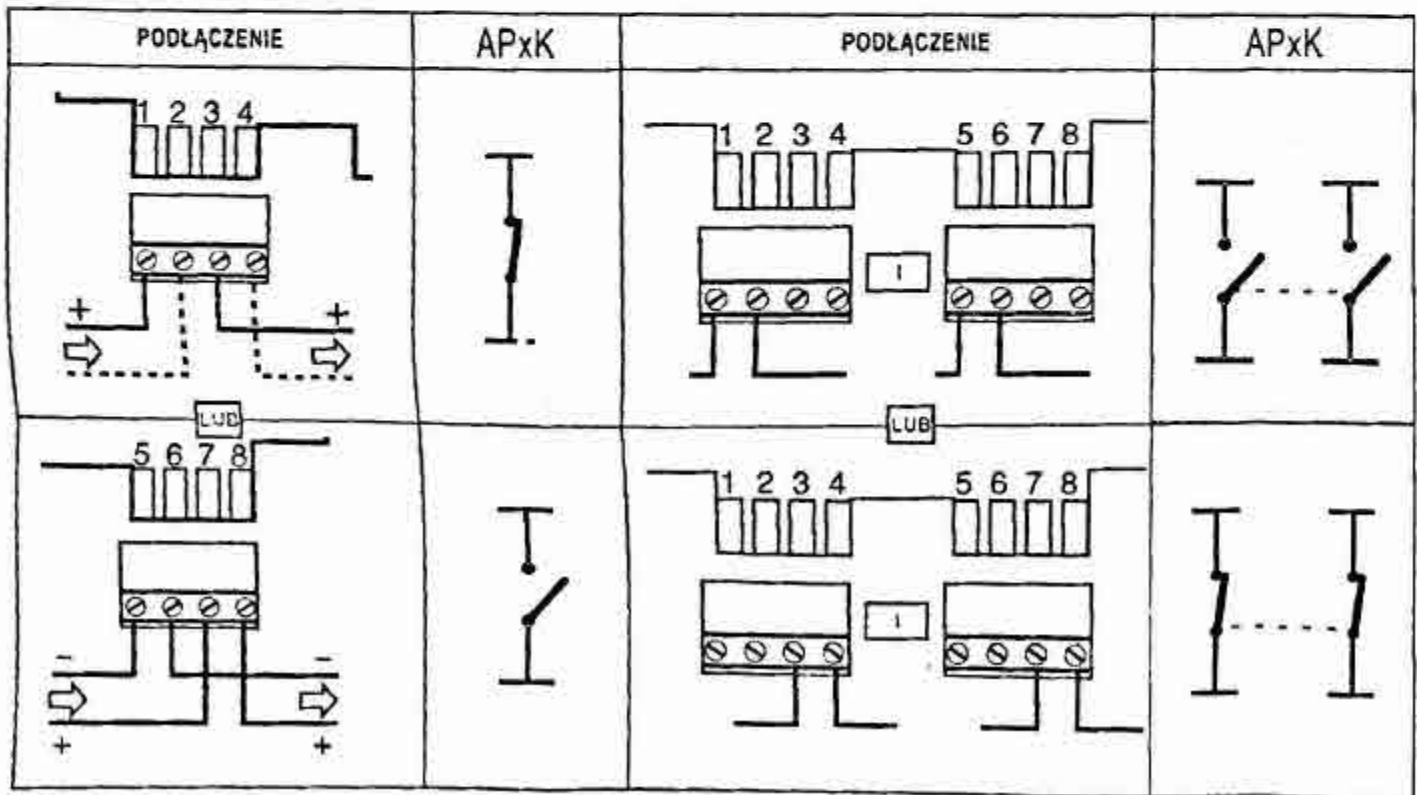
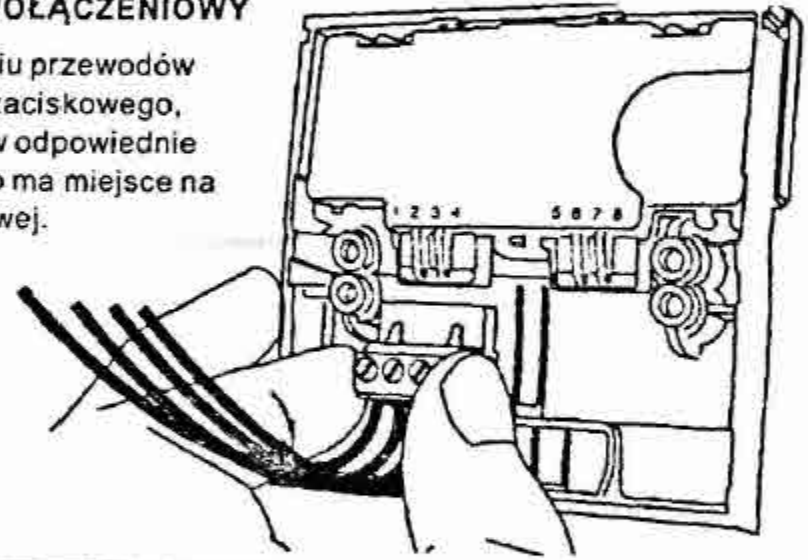


# INSTRUKCJA INSTALACJI PRZYCISKÓW AWARYJNYCH, MODELE APPK, APWK (DP)



### TERMINAL POŁĄCZENIOWY

Po podłączeniu przewodów do terminala zaciskowego, wsuń kostkę w odpowiednie miejsce, jak to ma miejsce na rysunku po lewej.

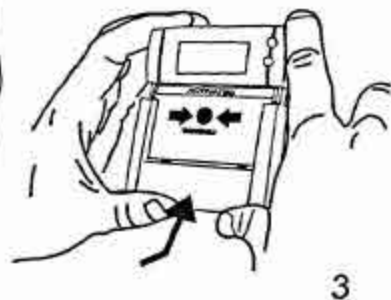
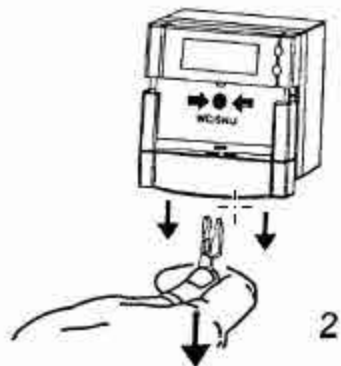
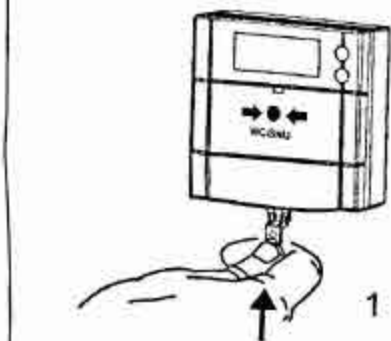


### DANE TECHNICZNE

- max 30VDC
- max 2A
- IP24D
- 110/160g
- 30°C to 70°C
- Zielony, Ral 6016

INSTRUKCJA INSTALACJI PRZYCISKÓW AWARYJNYCH, MODELE APPK, APWK (DP)

TEST



WYMIENIĆ SZYBKĘ/ZRESETOWAĆ ELEMENT

