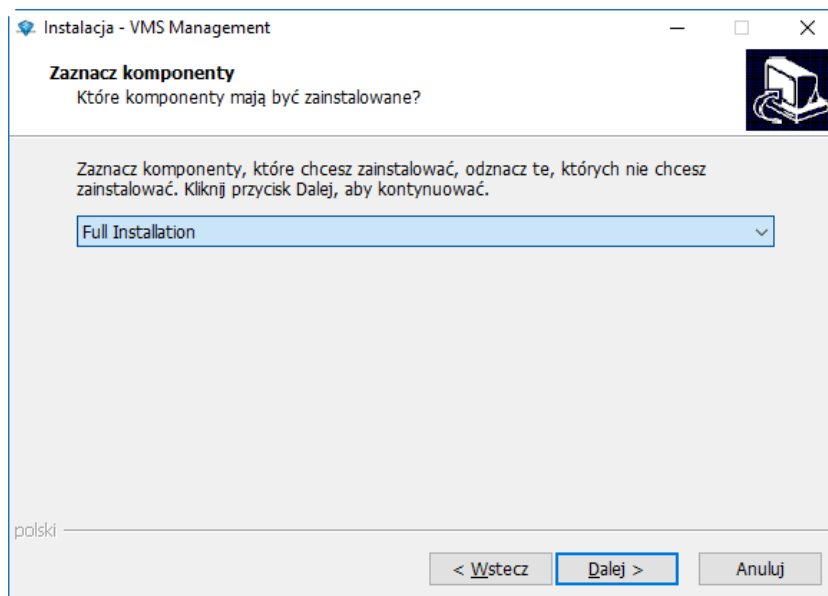


## ROZDZIAŁ 1: Instrukcja obsługi oprogramowania VMS

### 1. Instalacja oprogramowania:


Oprogramowanie VMS składa się z dwóch części - VMS serwer oraz VMS klient.. Przy instalacji można wybrać, którą funkcję chcesz zainstalować. Zalecane jest przeprowadzenie pełnej instalacji (Full Installation).



### 2. Logowanie

Po instalacji oprogramowania kliknij dwukrotnie na skrót do aplikacji umieszczony na pulpicie. Aby rozpocząć pracę z aplikacją należy najpierw utworzyć konto użytkownika (super użytkownika). Zostanie wyświetlone okno logowania, w którym należy podać wybraną nazwę użytkownika oraz hasło.

Logowanie do aplikacji



Pierwsze uruchomienie systemu. Proszę dodać użytkownika

Użytkownik:


Hasło:

Potwierdź hasło:

Zapisz użytkownika

Przy kolejnym uruchomieniu należy podać wprowadzony login oraz hasło:

Logowanie do aplikacji



Użytkownik:

Hasło:


Zapisz użytkownika

Po zalogowaniu zostanie wyświetlona strona główna VMS:

VMS

Plik Usługi Kreatory Opcje Pomoc

Panel sterowania Urządzenia Zapisywanie Użytkownicy Serwer Usługi Wyloguj



**Dodawanie sprzętu**

Skanuj sieć w poszukiwaniu urządzeń i ich kanałów.  
Kreator automatycznie doda znalezione kamery do systemu.

**Konfiguracja nagrywania**

Ustaw jakość nagrań, ich czas oraz ścieżki zapisu.

**Zarządzanie użytkownikami**

Stwórz użytkowników swojego systemu.

**Licencja**

Aplikacja kliencka programu Herospeed.

**Plan aktualizacji oprogramowania.**

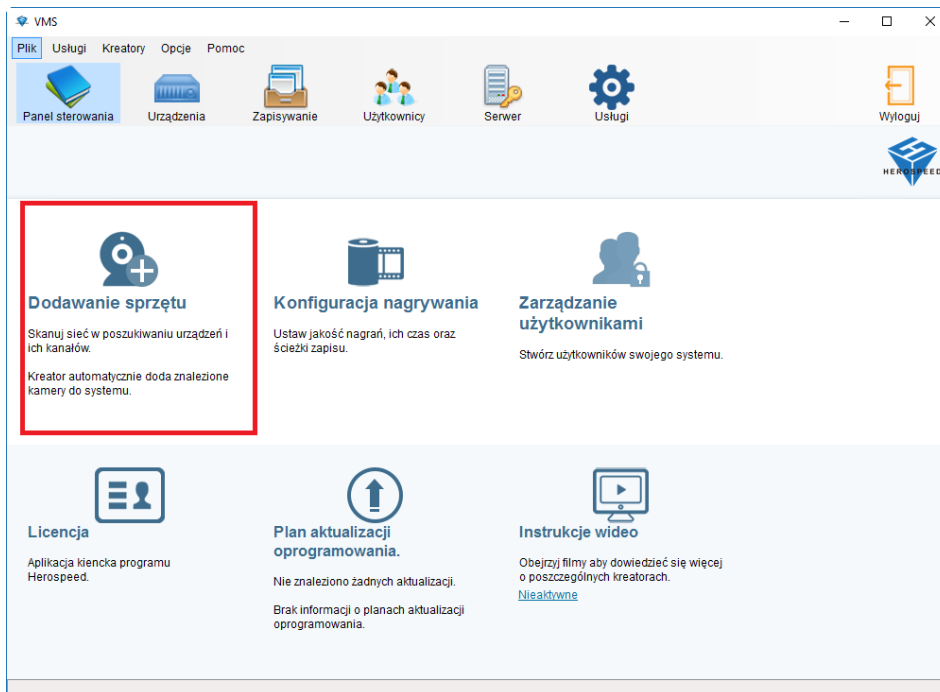
Nie znaleziono żadnych aktualizacji.  
Brak informacji o planach aktualizacji oprogramowania.

**Instrukcje wideo**

Obejrzyj filmy aby dowiedzieć się więcej o poszczególnych kreatorach.  
[Nieaktywne](#)

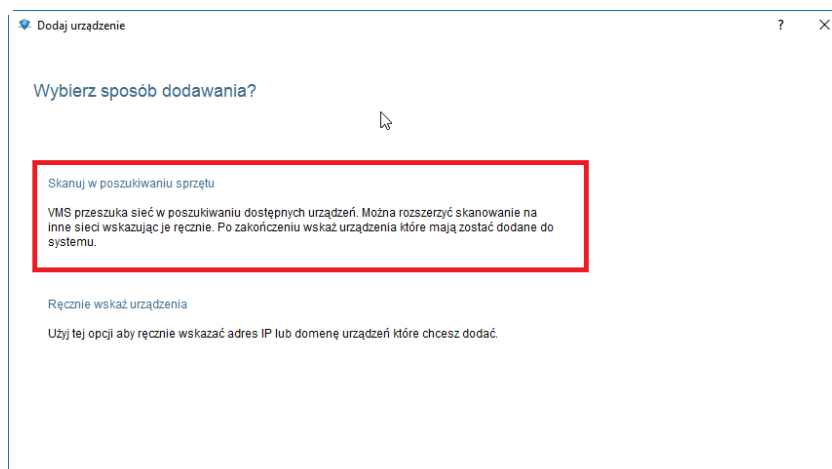
### 3. Dodawanie urządzeń

Aby dodać urządzenie należy kliknąć "Dodawanie Sprzętu"



Zostanie wyświetlone okno Pop-up z możliwością wyboru metody dodawania urządzeń

#### 3.1 Skanowanie urządzeń



Po wyborze tej opcji sieć lokalna, w której znajduje się VMS zostanie przeskanowana w poszukiwaniu urządzeń.

### 3.2 Skanowanie po adresie IP

Druga opcja pozwala nam na skanowanie urządzeń we wskazanym zakresie IP

Adres IP	Port	Użytkownik	Hasło	Kanały	Rodzaj
	80			1	Wszystkie

Numer seryny	Użytkownik	Hasło	Kanały	Rodzaj
			1	P2P IPC

### 3.3 Dodawanie wybranych urządzeń.

Po wyszukaniu urządzeń zostaną one wyświetlone tak jak pokazano poniżej:

<input checked="" type="checkbox"/>	Poducenci	Model	Kanały	IP	Port	Użytkownik	Hasło	Zaznacz
<input type="checkbox"/>	ONVIF	IPC	1	192.168.201.26	8899			OK
<input type="checkbox"/>	ONVIF	IPC	1	192.168.201.27	8899			OK
<input type="checkbox"/>	ONVIF	IPC	1	192.168.201.13	8899			OK
<input type="checkbox"/>	ONVIF	IPC	1	192.168.201.14	8899			OK
<input type="checkbox"/>	ONVIF	IPC	1	192.168.201.11	8899			OK
<input type="checkbox"/>	ONVIF	IPC	1	192.168.201.25	8899			OK
<input type="checkbox"/>	ONVIF	IPC	1	192.168.201.12	8899			OK
<input type="checkbox"/>	ONVIF	IPC	1	192.168.201.23	80			OK

Każde z urządzeń możemy edytować klikając na nie dwukrotnie. Zostanie wyświetlone poniższe okno:

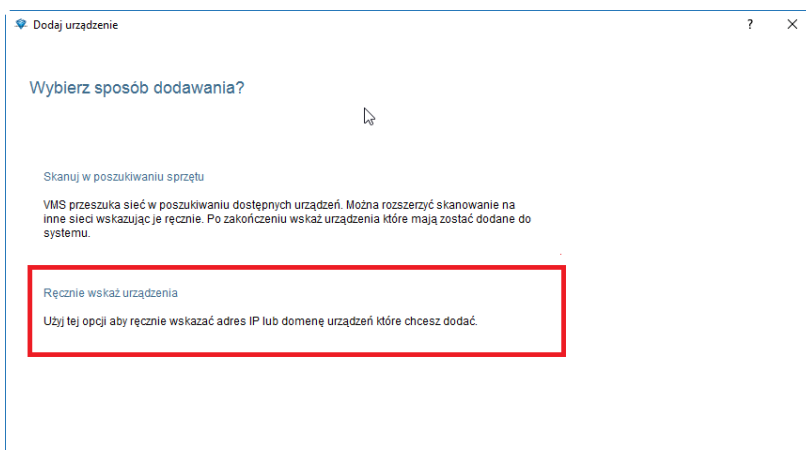
Również w głównym widoku można ręcznie wprowadzić dane logowania do danego urządzenia:

<input checked="" type="checkbox"/>	Podenceni	Model	Kanały	IP	Port	Użytkownik	Hasło	Zaznacz
<input type="checkbox"/>	ONVIF	IPC	1	192.168.201.26	8899			OK
<input type="checkbox"/>	ONVIF	IPC	1	192.168.201.27	8899			OK
<input type="checkbox"/>	ONVIF	IPC	1	192.168.201.13	8899			OK
<input type="checkbox"/>	ONVIF	IPC	1	192.168.201.14	8899			OK
<input type="checkbox"/>	ONVIF	IPC	1	192.168.201.11	8899			OK
<input type="checkbox"/>	ONVIF	IPC	1	192.168.201.25	8899			OK
<input type="checkbox"/>	ONVIF	IPC	1	192.168.201.12	8899	admin	.....	OK
<input type="checkbox"/>	ONVIF	IPC	1	192.168.201.23	80			OK

### 3.4 Kończenie dodawania urządzenia

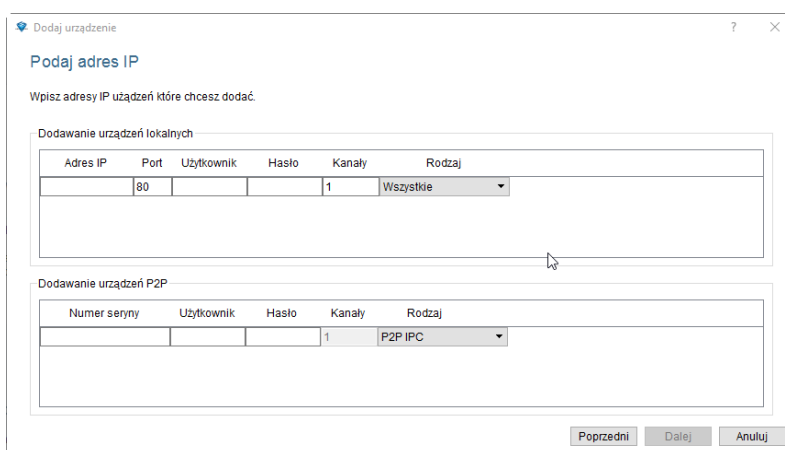
Wybierz urządzenie z listy klikając "OK", a następnie wybierz "Dalej" aby dodać urządzenie do program VMS

### 3.5 Ręczne dodawanie urządzenia:



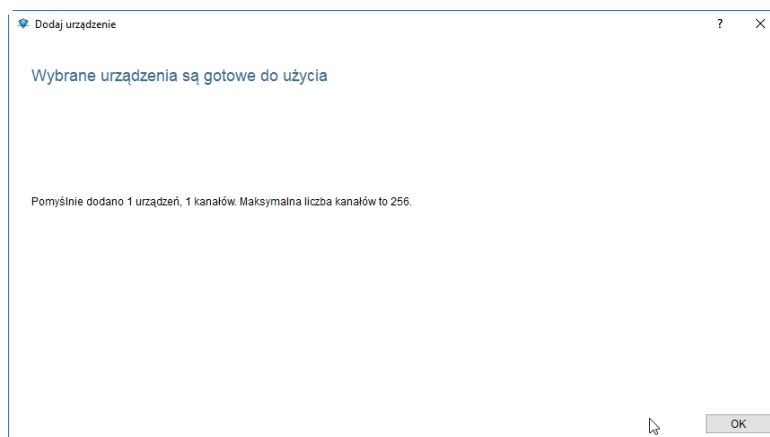
### 3.6 Dodawania po adresie IP

Wprowadź adres IP, nr portu, nazwę użytkownika oraz hasło, liczbę kanałów i rodzaj urządzenia



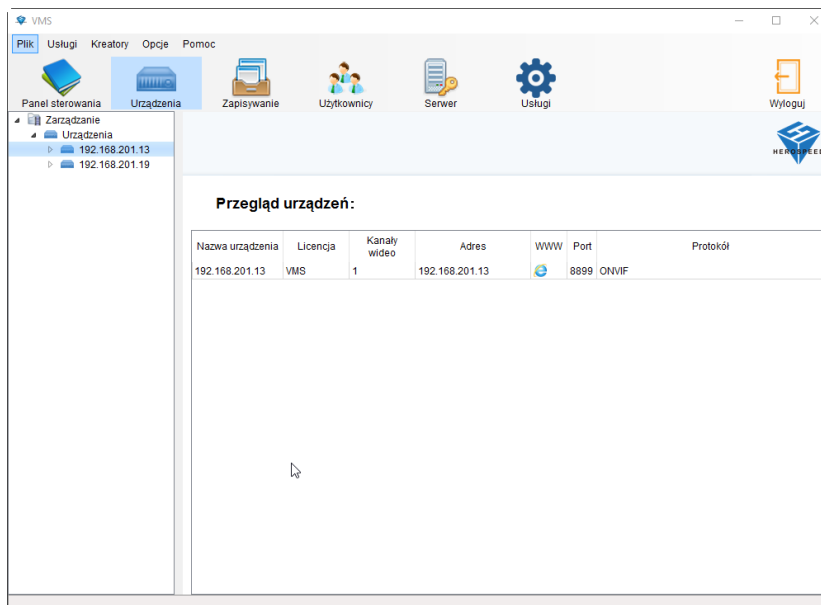
### 3.7 Dodawanie urządzenia po numerze seryjnym

Wprowadź numer seryjny urządzenia, aby dodać go w trybie P2P. Po wykonaniu tych operacji kliknij przycisk "Dalej"



#### 4. Zmiana parametrów urządzeń

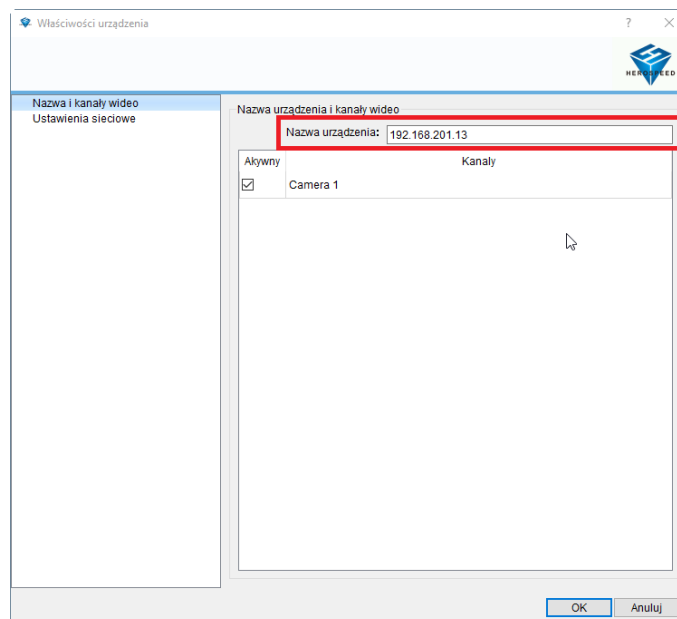
Jeśli chcesz zmienić parametry urządzenia należy wybrać je z listy po lewej stronie klikając lewym przyciskiem myszy. Następnie kliknij dwukrotnie w oknie “Przegląd Urządzeń”



Zostaną wyświetlone “Właściwości Urządzenia”

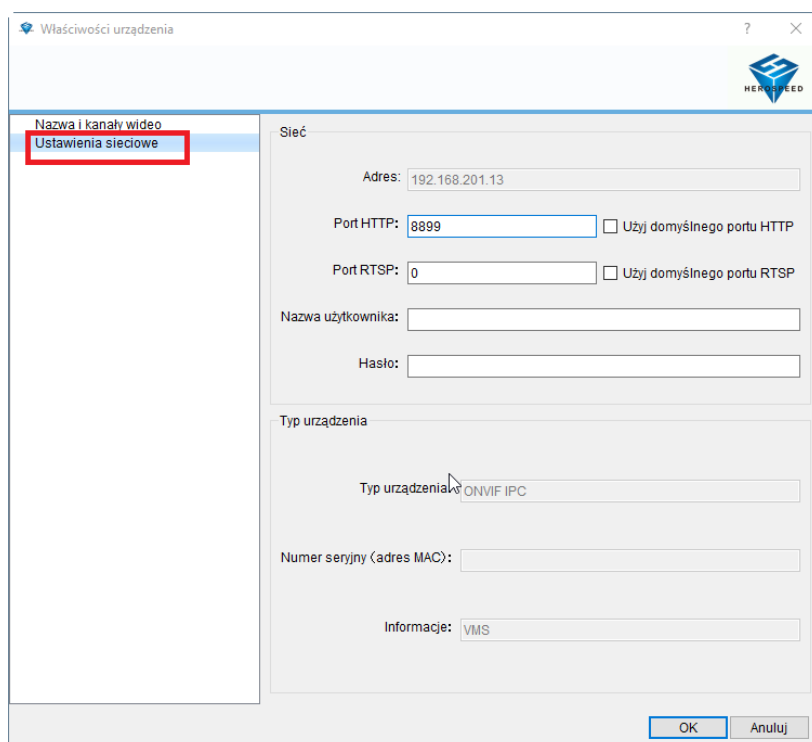
##### 4.1 Zmiana nazwy urządzenia

Aby zmienić nazwę urządzenia należy kliknąć w oknie zaznaczonym poniżej:



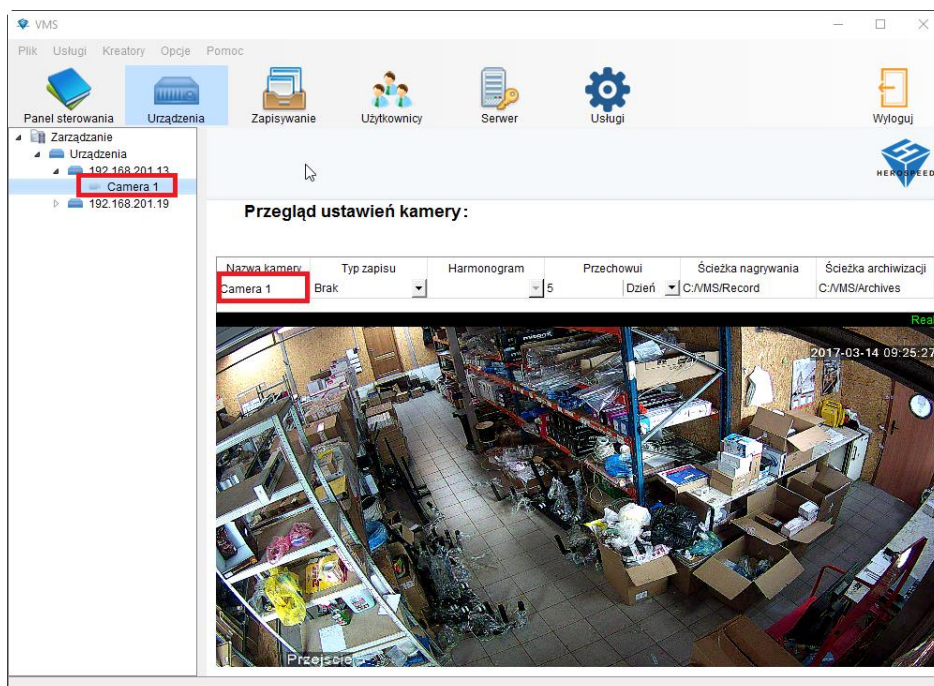
## 4.2 Zmiana nazwy użytkownika, hasła i portu urządzenia

Zmiany tych parametrów należy dokonać w "Ustawieniach Sieciowych":



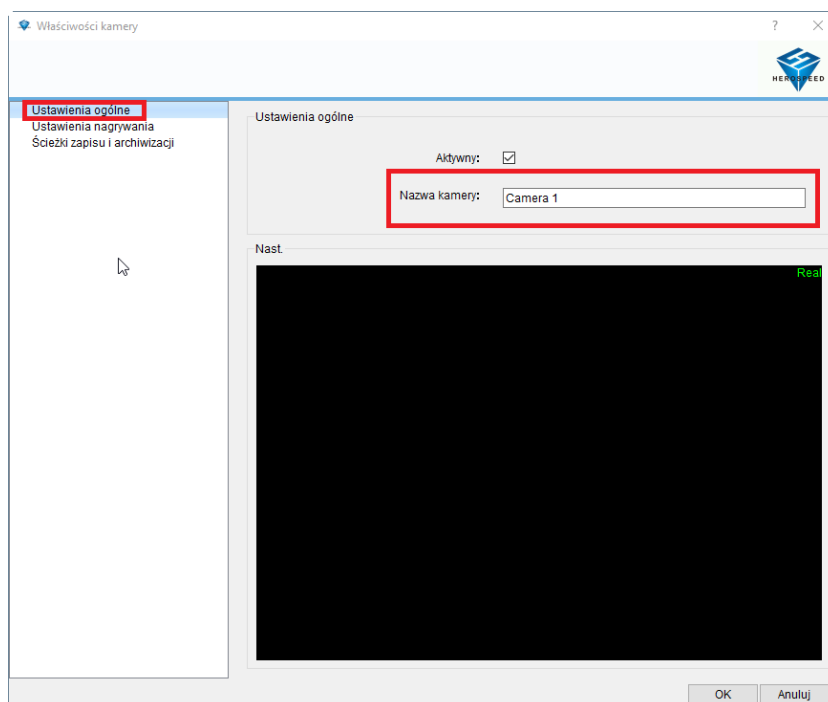
## 4.3 Zmiana nazwy kanału

Aby zmienić nazwę kanału należy wybrać kanał z listy po lewej, a następnie kliknąć dwukrotnie w jej nazwę w głównym oknie:





Po dwukrotnym kliknięciu zostanie wyświetlone okno dialogowe:



## 5. Konfiguracja zapisywania

Wyświetla informacje o zapisie dla wszystkich dostępnych kanałów

Nazwa kamery	Typ zapisu.	Harmonogram	Przechowul	Ścieżka nagrywania	Ścieżka archiwizacji
Camera 1	Brak		5 Dzień	C:/VMS/Record	C:/VMS/Archives
Camera 2	Brak		5 Dzień	C:/VMS/Record	C:/VMS/Archives

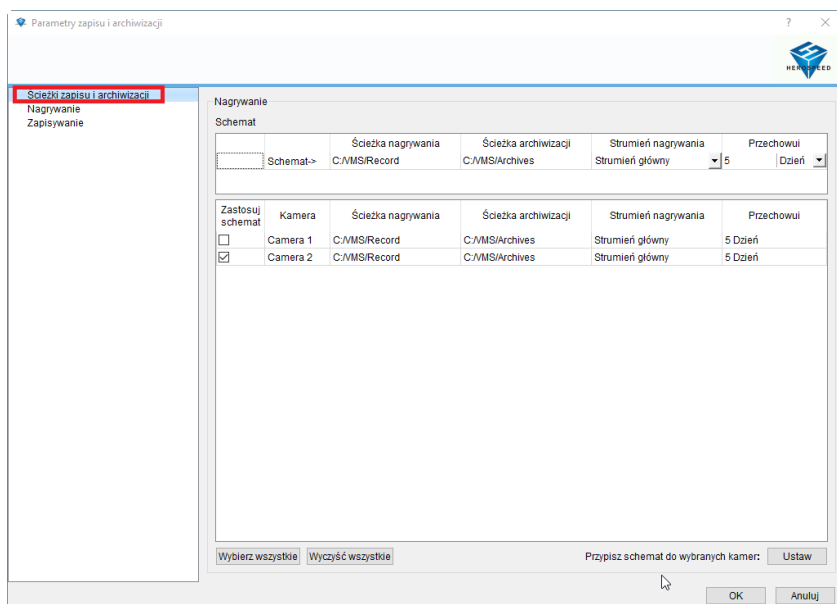
  

Dysk	Ścieżka	Rozmiar dysku	Zajęte miejsce	Wolne miejsce
C:/	C:/	223 GB	68 GB	155 GB

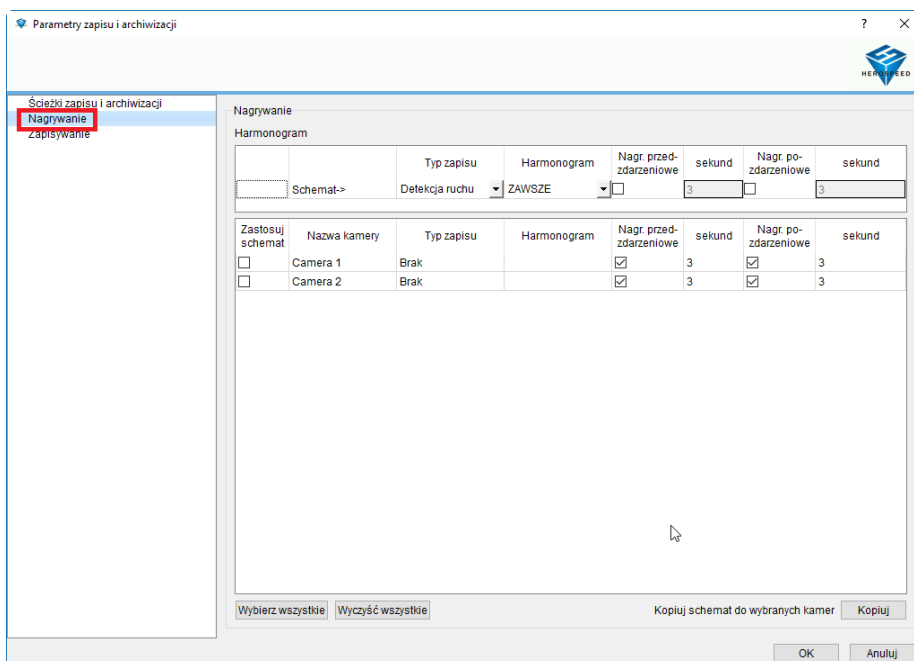
Legenda:   
 ■ Wolne   
 ■ Zajęte

Auto.arch.   
 08:39:47   
 Dodaj Usuń

Edycja nagrywanego kanału następuje poprzez dwukrotne jego kliknięcie w głównym oknie. Po kliknięciu zostanie wyświetlone okno, w którym można dokonać edycji nagrywania dla danego kanału.



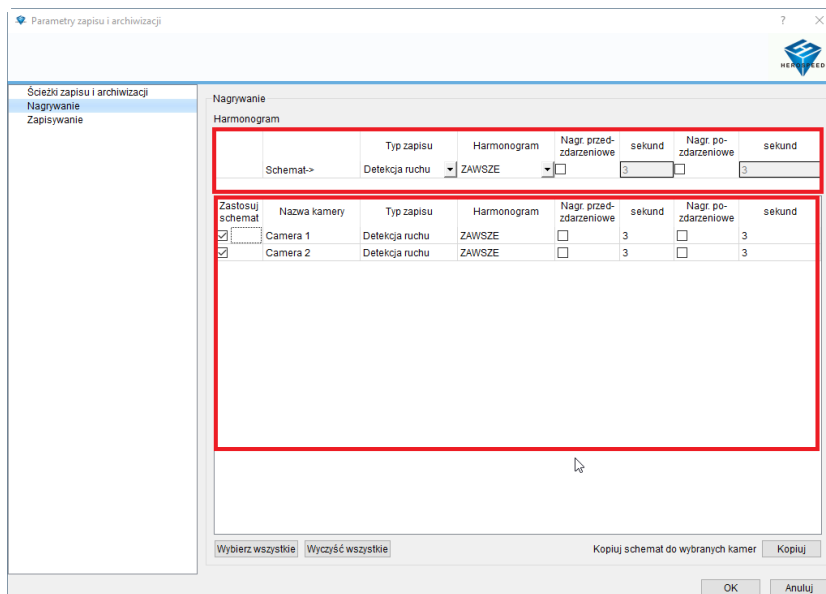
## 5.1 Konfiguracja harmonogramu i typu zapisu



### 5.1.1 Przykładowa konfiguracja

Jak pokazano poniżej:

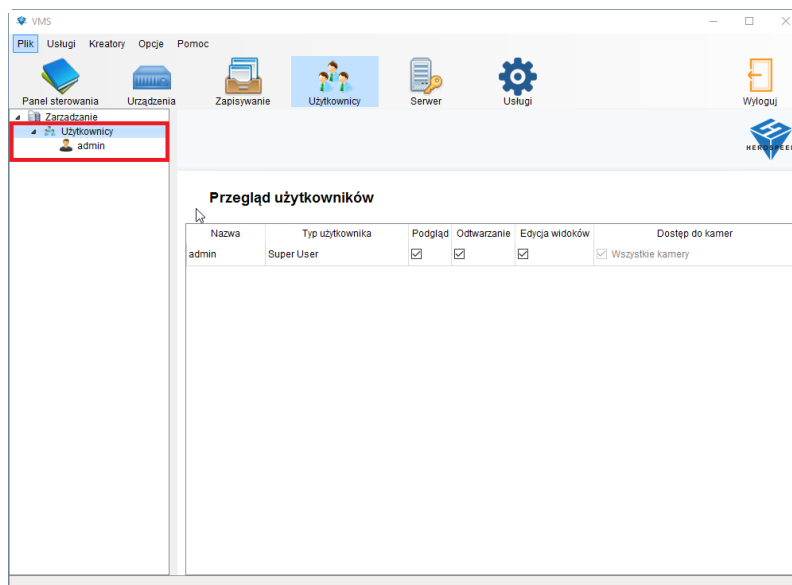
- 1 > Edytuj schemat (wybierz typ nagrywania, harmonogram,
- 2 > Zastosuj schemat do odpowiedniego kanału (lub do wszystkich kanałów)
- 3 > Wybierz "OK" aby zakończyć edycję ustawień nagrywania



## 6. Zarządzanie użytkownikami

### 6.1 Zmiana ustawień użytkownika

Aby dodać użytkownika kliknij prawym przyciskiem myszy na liście po lewej stronie.



Po wybraniu "Dodaj Użytkownika" zostanie wyświetlone poniższe okno:



## ROZDZIAŁ 2: Obsługa oprogramowania VMS MONITOR CLIENT

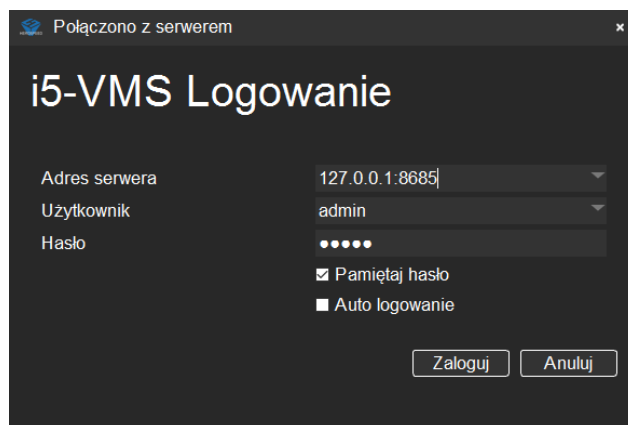
Do obsługi podglądu z kamer należy użyć oprogramowania VMS MONITOR CLIENT. Aby je uruchomić należy kliknąć ikonę Monitor Client umieszczoną na pulpicie.

### 1. Obsługa oprogramowania VMS Monitor Client

Po zakończeniu konfiguracji w programie VMS można wyświetlić obraz z kamer w programie VMS Monitor Client.

### 2. Logowanie

Wprowadź adres IP oraz port komputera, na którym zainstalowano oprogramowanie (Jeśli oprogramowanie VMS i CMS Monitor Client zainstalowane są na jednym komputerze, domyślny adres IP to 127.0.0.1, port to 80)



Połączono z serwerem

### i5-VMS Logowanie

Adres serwera: 127.0.0.1:8085

Użytkownik: admin

Hasło: ●●●●

Pamiętaj hasło

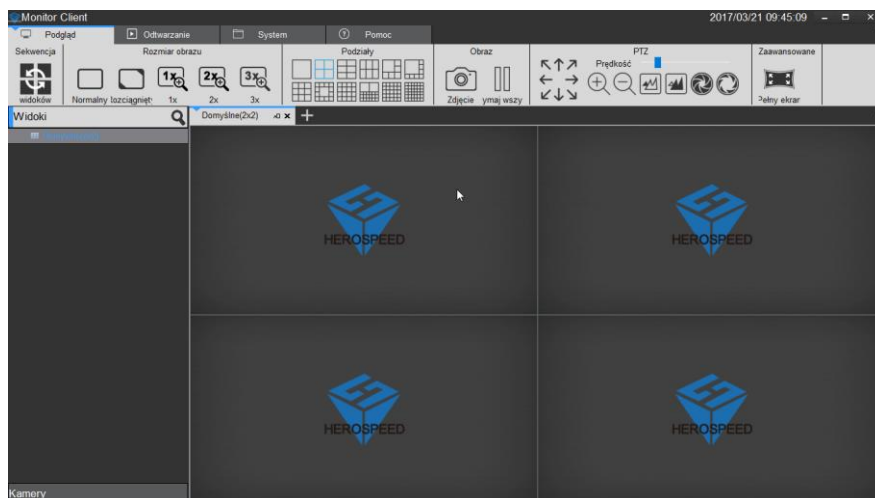
Auto logowanie

Zaloguj Anuluj

Aby się zalogować należy wprowadzić dane użytkownika utworzonego w programie VMS.

### 3. Podgląd na żywo

Interfejs podglądu na żywo:

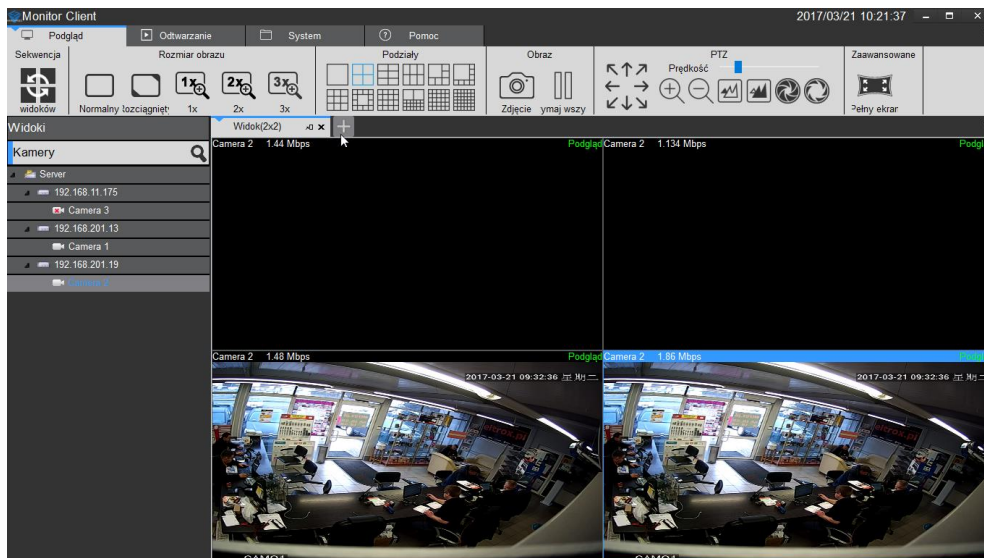


#### 3.1 Funkcje podglądu na żywo

- 1) Wyloguj: Wyloguj użytkownika i wróć do panelu logowania
- 2) Rozmiar obrazu
  - a. Normalny: Obraz wyświetlany w aktualnych proporcjach
  - b. Rozciągnięcie: Obraz dostosowany do ramki okna
  - c. 1\*: Obraz nieskalowany
  - d. 2\*: Obraz powiększony dwukrotnie
  - e. 3\*: Obraz powiększony trzykrotnie
- 3) Podziały kamer: ustawienia wyświetlania okien.
- 4) Zdjęcie: Wykonanie zdjęcia z aktualnego widoku
- 5) Zatrzymanie odtwarzania kanałów
- 6) Kontrola PTZ

#### 3.2 Uruchomienie podglądu z kamer

Aby uruchomić podgląd z kamer należy z zakładki "Kamery" wybrać żądaną kamerę, a następnie przeciągnąć do głównego ekranu.

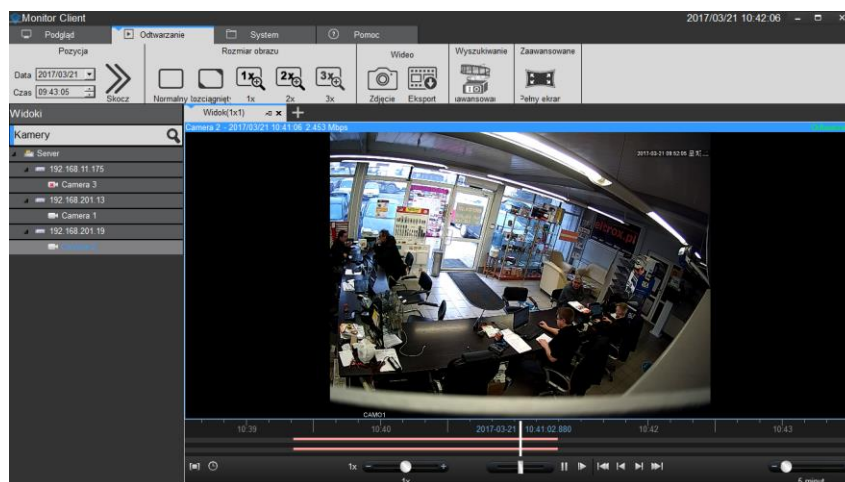


### 3.3 Pasek narzędzi w podglądzie kamer (od lewej)

- a. Uruchom/Zatrzymaj wyświetlany obraz
- b. Zrób zdjęcie
- c. Nagrywanie lokalne
- d. Interkom
- e. Głośność
- f. Zmiana strumienia
- g. Zoom cyfrowy

### 4. Odtwarzanie nagrań

Aby uruchomić odtwarzanie wcześniej musi być ono ustawione w programie VMS. Należy kliknąć na żądaną kamerę i przeciągnąć ją na



1. Pozycja: Dzięki zdefiniowaniu daty i czasu pozwala szybko odnaleźć nagranie.

2. Rozmiar obrazu

- a. Normalny: Obraz wyświetlany w aktualnych proporcjach
- b. Rozciągnięcie: Obraz dostosowany do ramki okna
- c. 1\*: Obraz nieskalowany
- d. 2\*: Obraz powiększony dwukrotnie
- e. 3\*: Obraz powiększony trzykrotnie

#### 4.1. Wyszukiwanie nagrań

##### 4.1.1. Automatyczne wyszukiwanie nagrań

Po otwarciu kamer w onie odtwarzania automatycznie zostanie wyświetlona oś czasu dla każdej kamery. W prosty sposób można wyszukać czas nagrania.



##### 4.1.2. Odtwarzanie nagrań

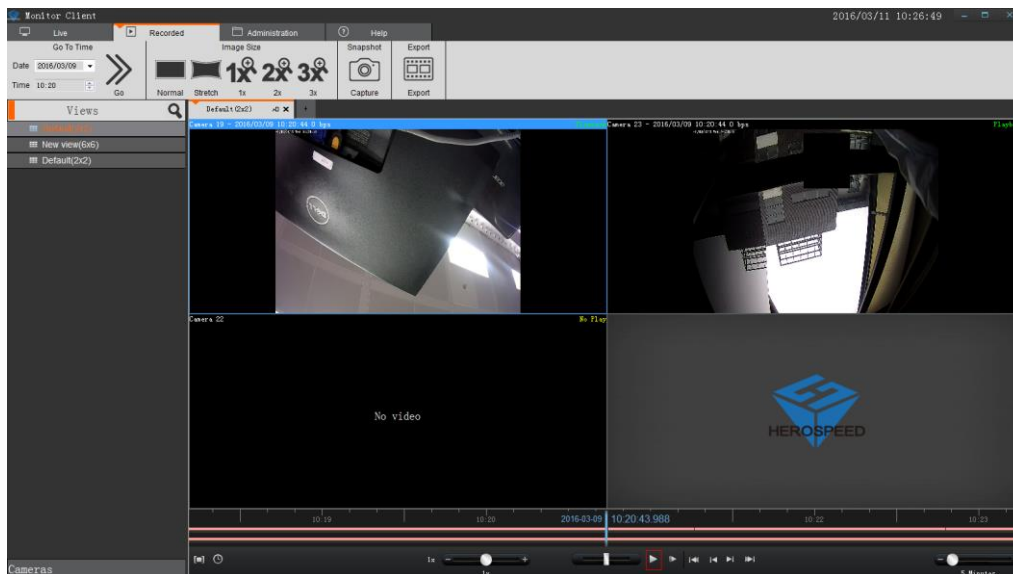
###### 4.1.2.1. Odtwarzanie pojedynczych kamer

Kliknięcie przycisku Odtwórz w oknie podglądu kamery uruchomi odtwarzanie nagranego materiału na pojedynczym kanale.

###### 4.1.2.2. Odtwarzanie synchroniczne kamer

Aby odtworzyć kamery w trybie synchronicznym należy kliknąć przycisk Odtwórz na pasku narzędzi w głównym oknie





Odtwarzanie synchroniczne

#### 4.1.1.3. Archiwizacja nagrań

Aby zapisać wybrane nagranie na HDD należy wyeksportować nagrany plik. Aby to uczynić należy ustawić Zakres Czasu klikając na ikonę zegara widoczną w lewym dolnym rogu ekranu, Po ustawieniu zakresu czasu należy kliknąć przycisk Eksportuj.