



***HIK* VISION**

Hikvision iVMS

www.hikvision.com

■ Rodzaje oprogramowania

□ iVMS-4200

- Oprogramowanie do małych i średnich instalacji

□ iVMS-5200

- Wersja Enterprise i Professional – duże instalacje

□ iVMS-4500

- Aplikacje do zarządzania z poziomu aplikacji mobilnych

- **Wersje językowe PL: iVMS-4200 i 4500**





iVMS-4200

HIKVISION

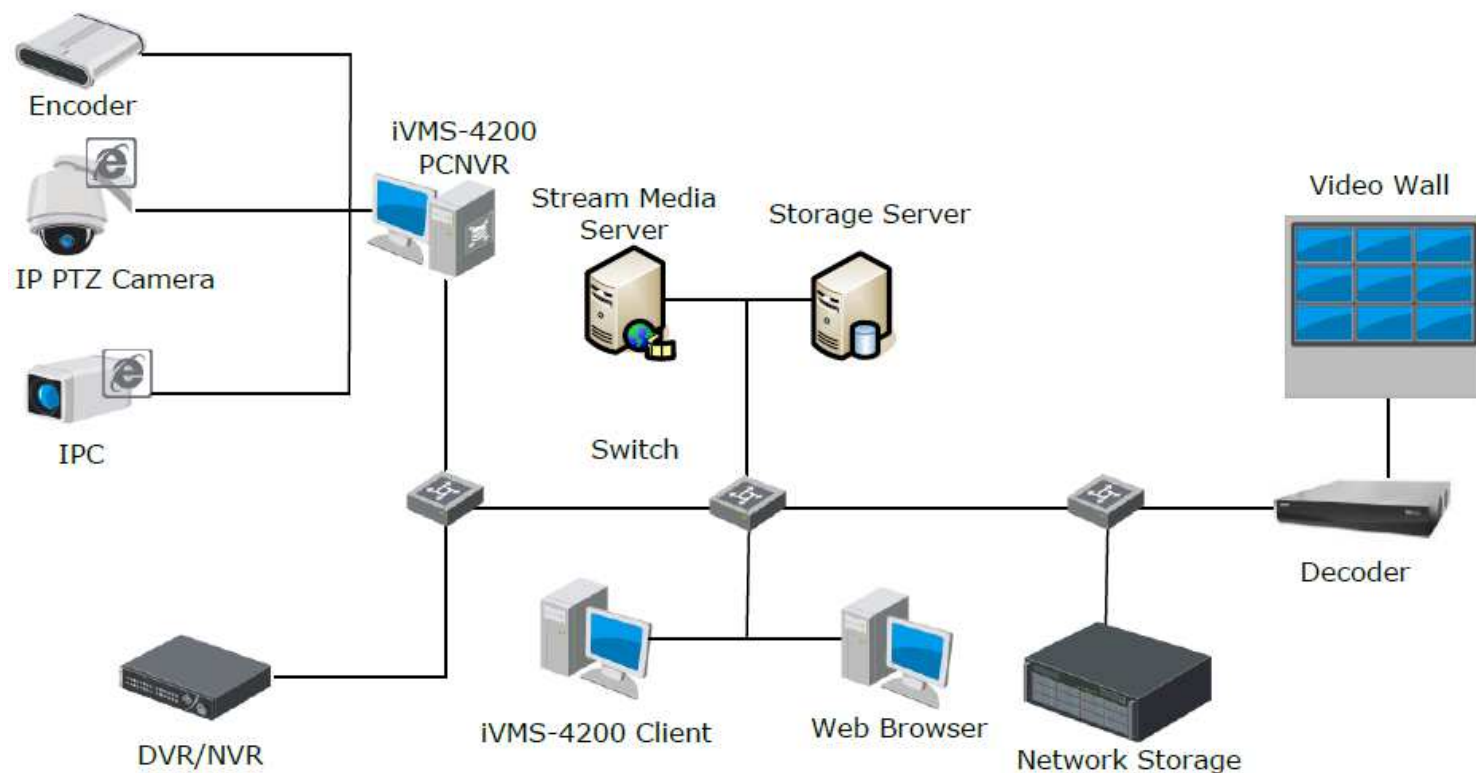
Elementy oprogramowania:

1. Stacja kliencka
2. Serwer zarządzania strumieniami (Stream Serwer)
3. Serwer rejestrujący

Funkcje oprogramowania:

1. Zarządzanie urządzeniami systemowymi (bezpośrednie)
2. Zarządzanie systemem
3. Obsługa funkcji „Ściany monitorowej” (Video Wall)

System monitorowania z modułami iVMS



Stacja kliencka - wydajność

HIKVISION

iVMS-4200 Client	
Max. ilość urządzeń kodujących	256
Max. ilość grup	256
Max. ilość kamer	1024
Max. ilość kamer w grupie	64
Max. ilość serwerów Storage	16
Max. ilość Stream serwerów	16
Max. ilość dekodatorów	64
Max. podział ekranu – obraz „live”	64
Max. liczba monitorów (stacja PC)	4
Max. ilość użytkowników	51
Max. ilość strumieni odtwarzanych	16
Max. ilość wątków kopiowania	16
Max. ilość E-map	256

Stacja serwerowa - wydajność

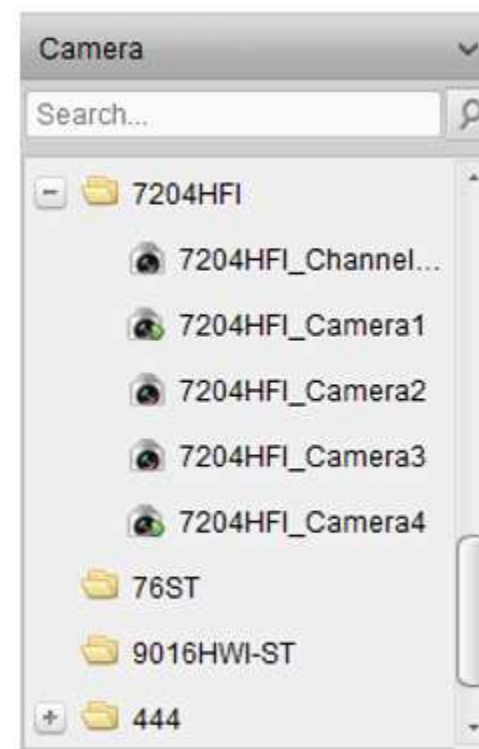
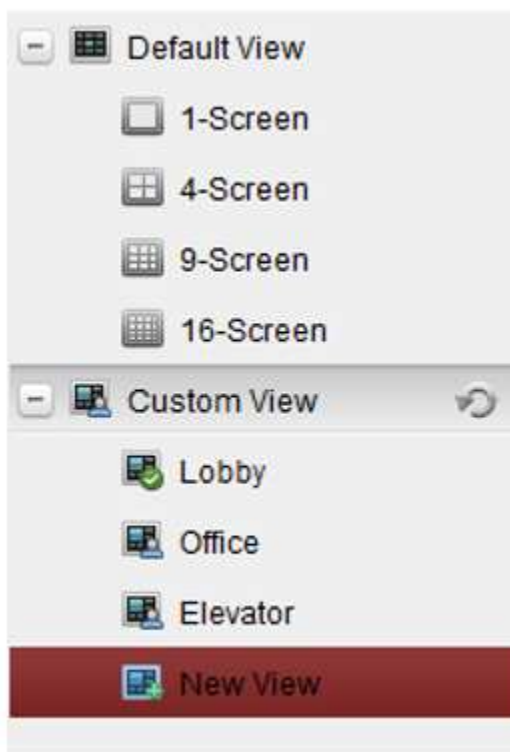
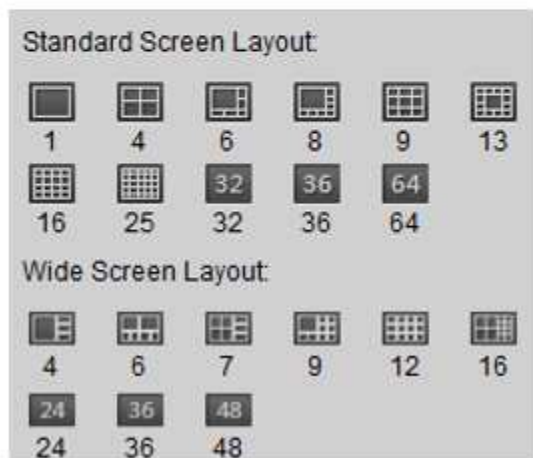
HIKVISION

Storage Server	Wydajność zapisu	64*2Mbps
	VOD Performance	64*2Mbps
	Ilość użytkowników	32
	Ilość serwerów iVMS-4200	Bez limitu *
Stream Media Server	„Połączenia” przychodzące	64*2Mbps
	„Połączenia” wychodzące	200*2Mbps

Podgląd obrazu z kamer



- Zróżnicowane tryby podziału
- Widoki domyślne i konfiguracje użytkownika
- Dowolne grupowanie kamer



Zapis obrazu



- Zapis w harmonogramie.
- Odrębne parametry zapisu dla każdej z grup.
- Obsługa alarmów / wyszukiwanie zdarzeń

Maintenance and Management

 **Device Management**
The management of the devices and groups: adding, deleting, and the configuration of the resources.

 **Event Management**
Configuration of alarm, abnormal parameters and linkage actions of the servers.

 **Record Schedule**
Configure the recording schedule and related parameters.

Camera Group

Search...

- IPC 1-Encoding Channel
- 56_Camera1**
- 72 DVR-Encoding Channel
- IR PTZ-Encoding Channel
- 77SP NVR-Encoding Ch...
- 7608 NVR-Encoding Cha...
- DVR 2-Encoding Channel
- IPC 2-Encoding Channel

Record Schedule

Copy to... Save

Local Recording

Record Schedule: Template 01 Edit Advanced Settings

Capture Schedule: Edit Advanced Settings

Storage Server Recording

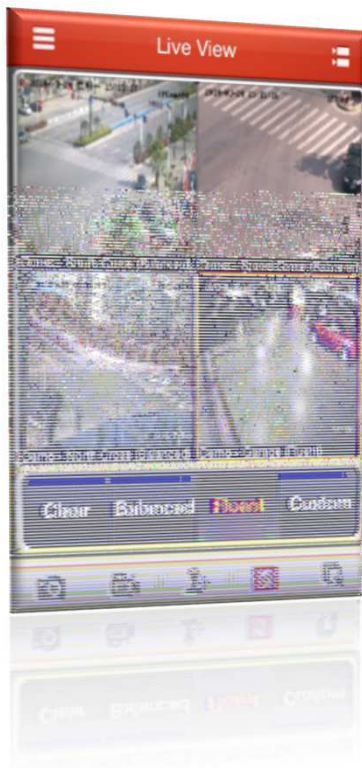
Storage Server: Storage Server 1 Storage Server Management

Record Schedule: All-day Template Edit Advanced Settings

iVMS-4500

HIKVISION

- iVMS-4500 oprogramowanie na aplikacje mobilne dla IOS, Android and WP8. Podgląd i zarządzanie kamer IP, kamer obrotowych, DVR, NVR (w tym urządzeń z interfejsem 2G/3G lub wifi)



Obsługiwane systemy operacyjne

HIKVISION

HIKVISION **iVMS-4500** - obsługa zdalna z poziomu urządzeń mobilnych różnych producentów.

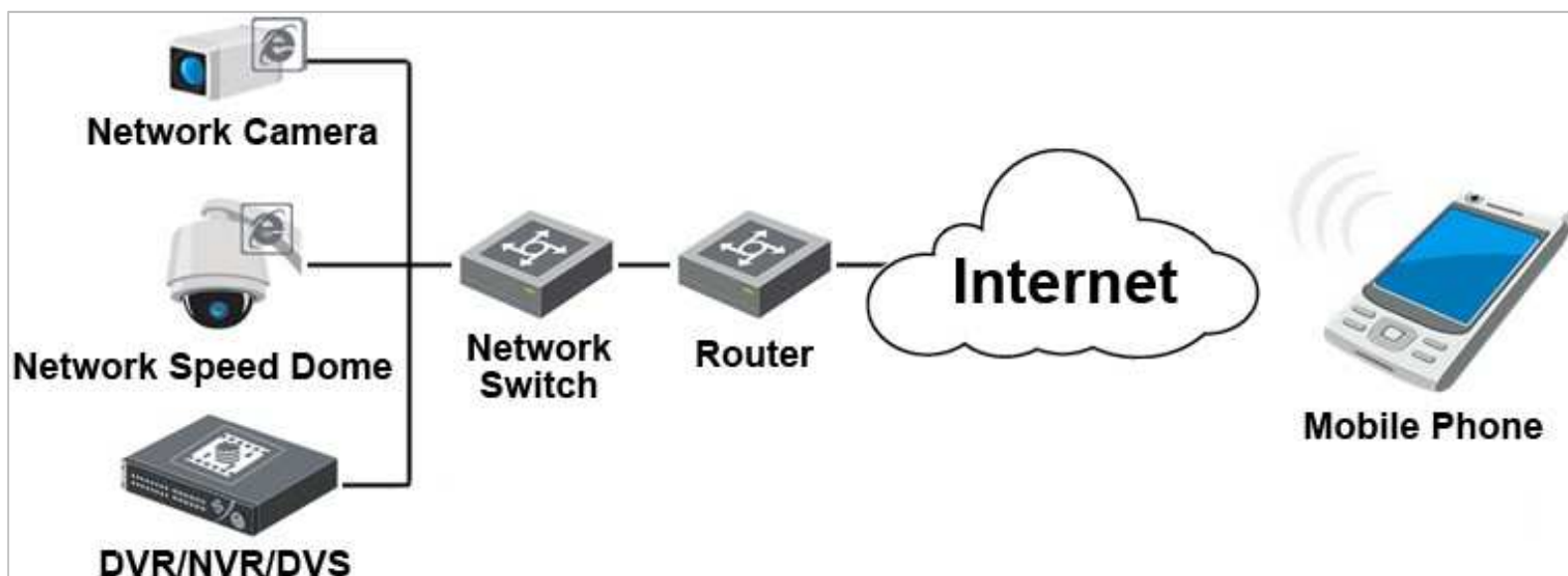


iVMS-4500 download: http://overseas.hikvision.com/en/tools_82_p1.html

Typowa konfiguracja

HIKVISION

Podgląd z poziomu urządzenia mobilnego: Internet/3G/sieć



Hikvision iVMS-4500



■ Nowe wersje:

- Android wersja standard i HD (Tablety) - V4.0
- iOS wersja standard i HD – V4.0

➤ Nowe funkcje:

- 1. Uproszczenie interfejsu użytkownika.
- 2. Obsługa trybu podziału na 16 pól (podgląd).
- 3. Obsługa trybu podziału na 4 pola (odtworzenie).
- 4. Obsługa funkcji spowolnionego i przyspieszonego odtwarzania (1/4X, 1/2X, 1X, 2X, 4X).
- 5. Obsługa funkcji dodawania urządzeń z użyciem kodu QR.
- 6. Usunięcie pozycji "Balanced" w menu ustawień jakości obrazu.
- 7. Obsługa zmiany położenia okna kamery przez „przeciągnięcie” (tryb podglądu i odtwarzania).

Hikvision iVMS-4500



■ Nowe wersje:

□ Platforma WP8 – wersja 2.2

➤ Nowe funkcje:

- 1. Obsługa funkcji powiadomienia alarmowego i zarządzania danymi.
- 2. Obsługa funkcji zapisu lokalnego w trakcie podglądu i odtwarzania.
- 3. Obsługa funkcji elektronicznego powiększenia w trybie podglądu i odtwarzania.
- 4. Pamięć ostatnio używanego widoku dla trybu podglądu.
- 5. Obsługa funkcji zarządzania importowanymi danymi (zdjęcia i filmy).



Oprogramowanie iVMS-5200



Products/ Version	iVMS-4200	iVMS-5200 Professional	iVMS-5200 Enterprise
Key Features	2.0	3.0	2.3
Type of deployment	stand-alone and No-server	Single-server	Centrally managed and distributed sites
Number of connected Devices per system	256	1024	Unlimited
Number of supported cameras per system	1024	1024	Unlimited
Number of online Clients per system	1	16	Unlimited
Maximum numbers of users	50	64	Unlimited
User permission levels	-	100	100
Number of priority levels for PTZ control	-	100	100
Maximum number of storage servers per system	16	16	Unlimited
Maximum number of cameras per storage server	64	128	200
Maximum bandwidth of Video Input per Stream Media Server	64*2Mbps	200*2Mbps	200*2Mbps
Maximum bandwidth of Video Output per Stream Media Server	200*2Mbps	200*2Mbps	200*2Mbps
Software modules			
Local management	√	-	-
Centralized management	-	√	√
Management Client (dedicated client application for local or remote management)	-	√	√
Management server	-	√	√
Management failover server	-	√	√
Stream media server load balance	-	-	√

Podstawowe elementy iVMS-5200 Professional

HIKVISION

①

■ Central Management Server

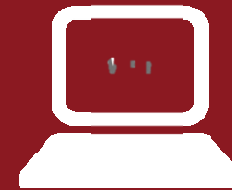
Konfiguracja i zarządzanie



②

■ Web Manager

Obsługa z poziomu przeglądarki



③

■ Control and Mobile Client

Stacjonarna PC lub mobilna stacja kliencka



Elementy opcjonalne

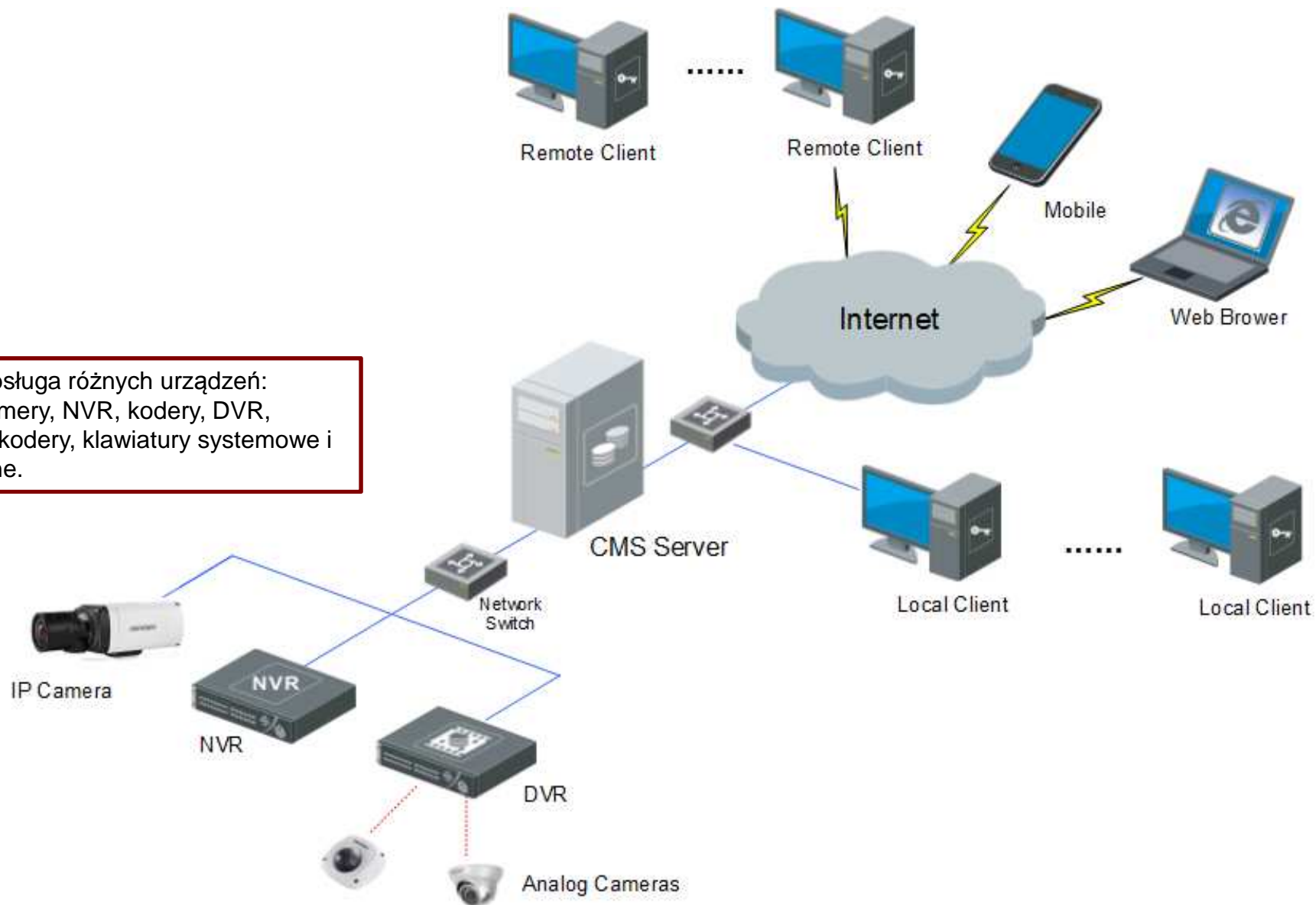
- Stream media server
- Mobile access gateway
- Picture storage server
- Storage server



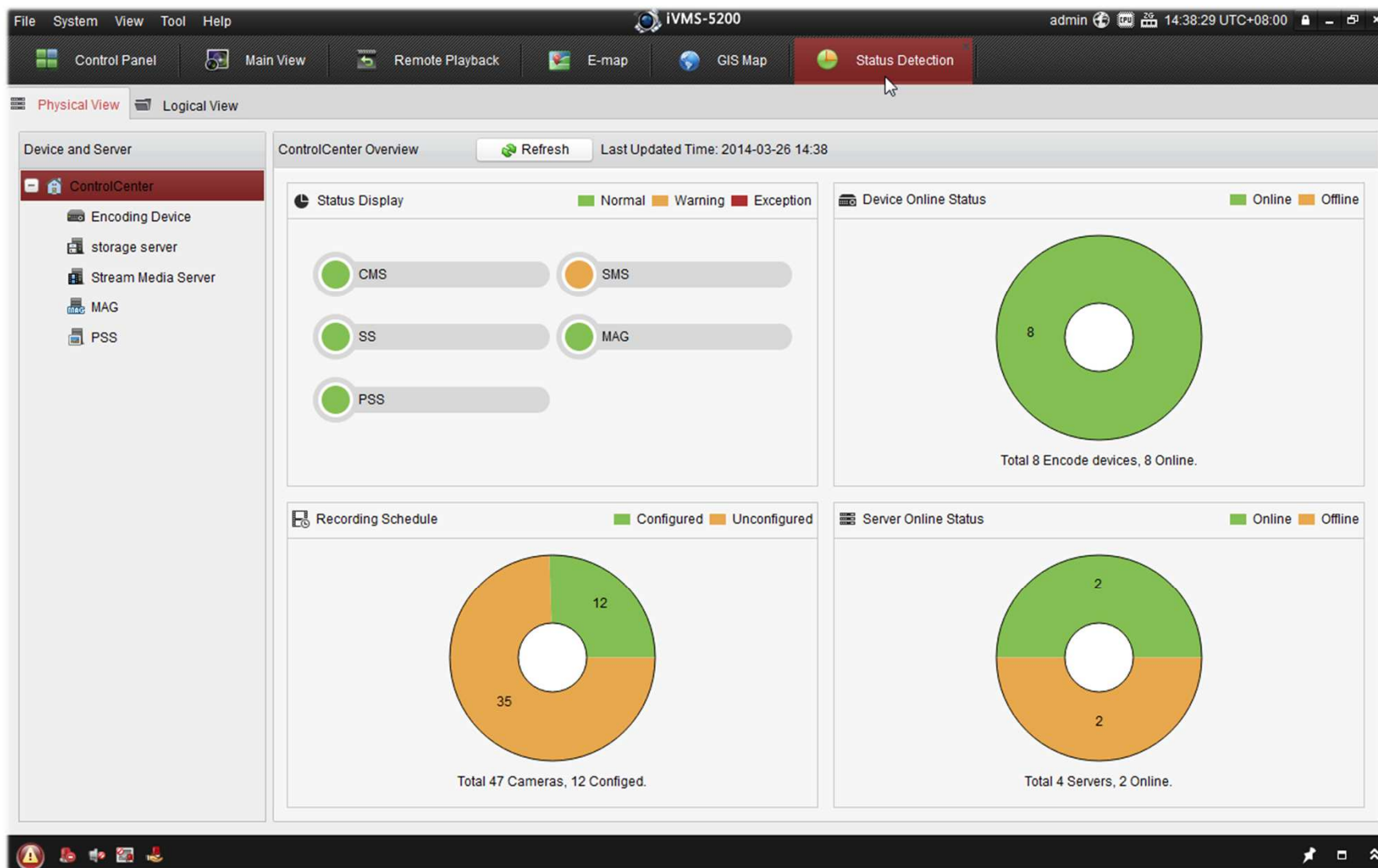
Przykład systemu iVMS-5200 Professional

HIKVISION

Obsługa różnych urządzeń:
kamery, NVR, kodery, DVR,
dekodery, klawiatury systemowe i
inne.



Rozbudowane funkcje diagnostyczne/status urządzeń **HIKVISION**



Obsługa funkcji zaawansowanych

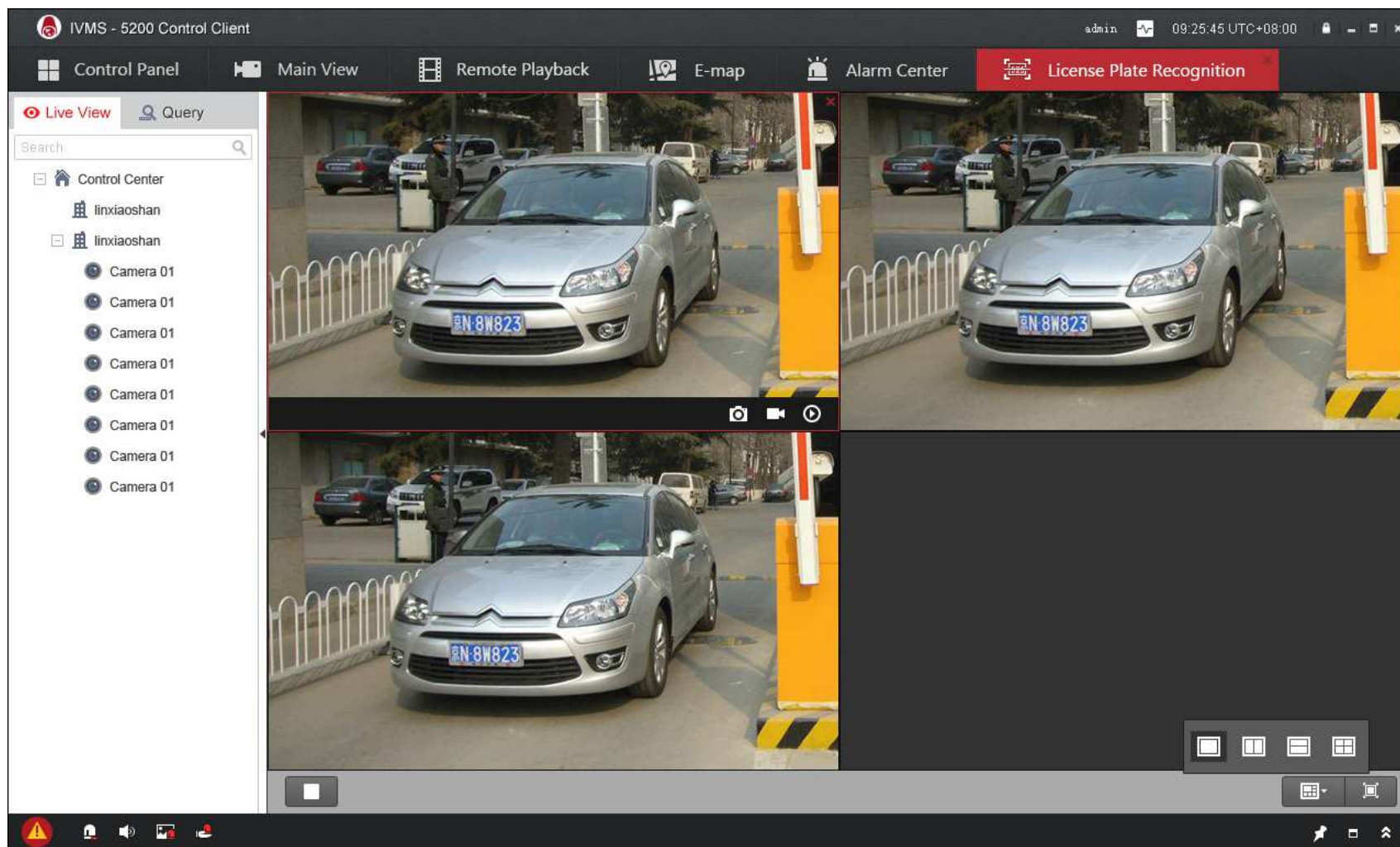


- **Obsługa funkcji analitycznych urządzeń Hikvision**
 - ❑ Zliczanie osób (kamery iDS)
 - ❑ Heat mapping – częstość ruchu obiektów w strefie
 - ❑ Obsługa funkcji POS (kasy fiskalne)
 - ❑ Obsługa interfejsu LPR (odczyt tablic rejestracyjnych)

- **Integracja urządzeń i systemów innych producentów**
 - ❑ SDK – aplikacja dla programistów
 - ❑ Prace nad integracją systemów KD
 - ❑ Prace nad integracją systemów SSWiN



Obsługa interfejsu LPR



Obsługa interfejsu LPR



Live View License Plate Query

Search...

ControlCenter

- 10.7.35.24
- 172.6.15.241
- 10.7.52.10
- 10.7.34.77
- 10.7.52.13
- 10.99.107.23

Search by License Plate Number.

License Plate Number:

Search by Other Conditions

Vehicle Logo:
All

Vehicle Type:
All


Vehicle Color:
All

License Plate Color:
All

Start Time:
2014-09-10 00:00:00

End Time:
2014-09-10 23:59:59

Search



License Plate Number.: HKD01LC

License Plate Color: Others

Vehicle Type: Other Vehicles

Vehicle Color: Others

Vehicle Logo: Others

Camera Name: Camera1

Capture Time: 2014-09-10 20:30:00

Search Result

Camera Name	License Plate Number.	Vehicle Type	Capture Time
Camera1	3C3JJE5	Other Vehicles	2014-09-10 20:31:06
Camera1	WJT1B	Other Vehicles	2014-09-10 20:30:13
Camera1	E1D11	Other Vehicles	2014-09-10 20:30:02
Camera1	HKD01LC	Other Vehicles	2014-09-10 20:30:00
Camera1	HS0WH	Other Vehicles	2014-09-10 20:29:37
Camera1	DY5SYYS	Other Vehicles	2014-09-10 20:29:19
Camera1	YJGEDKD	Other Vehicles	2014-09-10 20:28:57
Camera1	JL1714	Other Vehicles	2014-09-10 20:28:49

Total:5582 Page:1/698 Item Per Page: Self-adaptive

Page Go



**Dziękujemy za
uwagę!**

HIKVISION
www.hikvision.com