

## ***INSTRUKCJA OBSŁUGI***

*Bezbateryjny dzwonek bezprzewodowy*

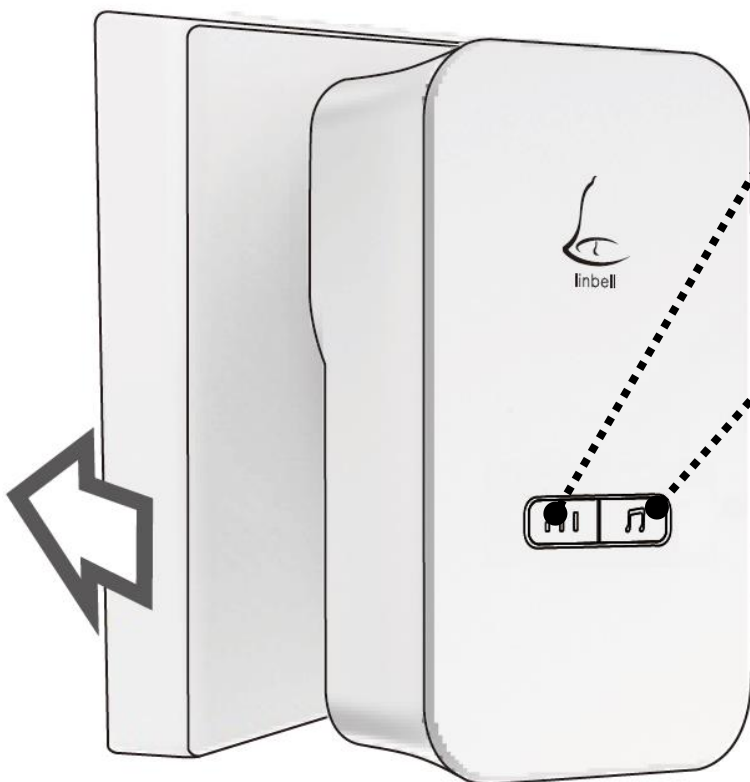
# **Linbell M2L**

# SPIS TREŚCI

SZYBKA KONFIGURACJA.....	3
1. Podłącz odbiornik do zasilania.....	3
2. Dzwonek jest gotowy do użycia.....	3
INSTALACJA DZWONKA.....	4
Sposób 1.....	4
Sposób 2.....	4
DODAWANIE I USUWANIE KODÓW .....	5
Dodawanie kodu .....	5
1.: Wybierz melodię.....	5
2.: Przejdź do trybu parowania .....	5
3.: Naciśnij przycisk nadajnika .....	5
Usuwanie kodów.....	6
DANE TECHNICZNE .....	6
Nadajnik .....	6
Odbiornik .....	6
Wodoodporność .....	6
GWARANCJA/REKLAMACJE .....	7
Serwis .....	7
Uproszczona deklaracja zgodności .....	7
Postanowienia gwarancyjne .....	8

# SZYBKA KONFIGURACJA

## 1. Podłącz odbiornik do zasilania.



### Przycisk głośności:

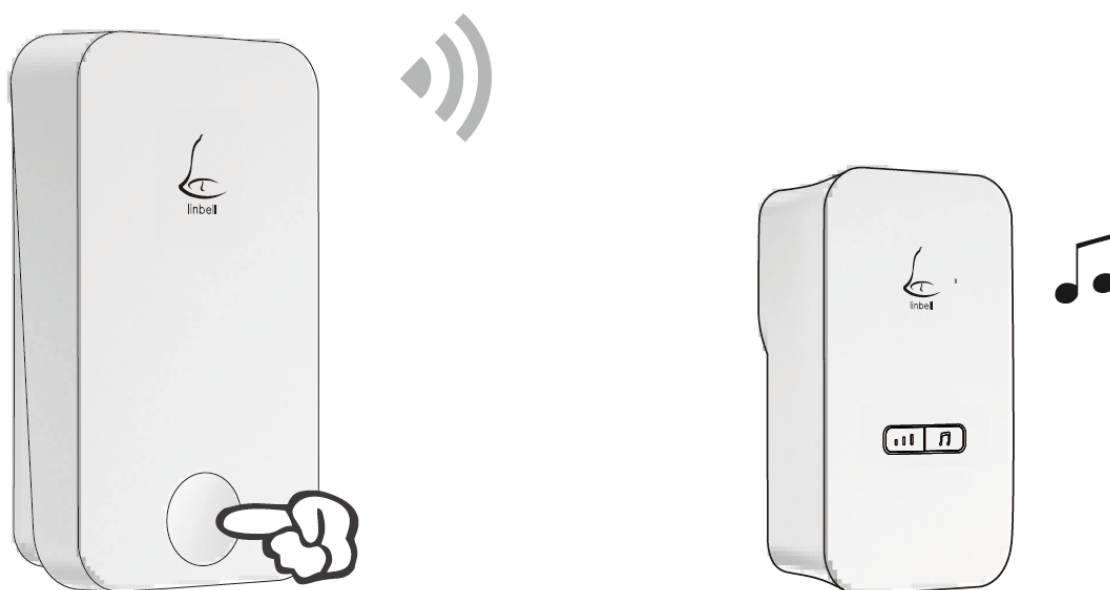
Naciśnij, aby zmienić głośność dzwonka (5 poziomów głośności, w tym wyciszenie).

### Przycisk melodii:

Melodia wybierana jest przy parowaniu nadajnika. Do wyboru jest 36 melodii dzwonka.

Uwaga: melodia wybrana przy parowaniu nadajnika nie ulegnie zmianie po naciśnięciu przycisku melodii.

## 2. Dzwonek jest gotowy do użycia.

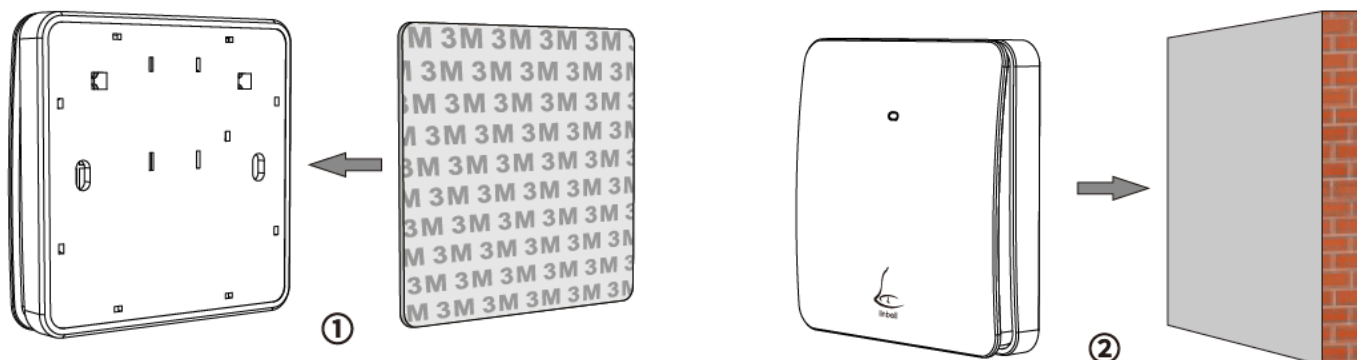


Po naciśnięciu nadajnika, odbiornik zadzwoni, a przednia dioda odbiornika zamiga.

# INSTALACJA DZWONKA

## Sposób 1.:

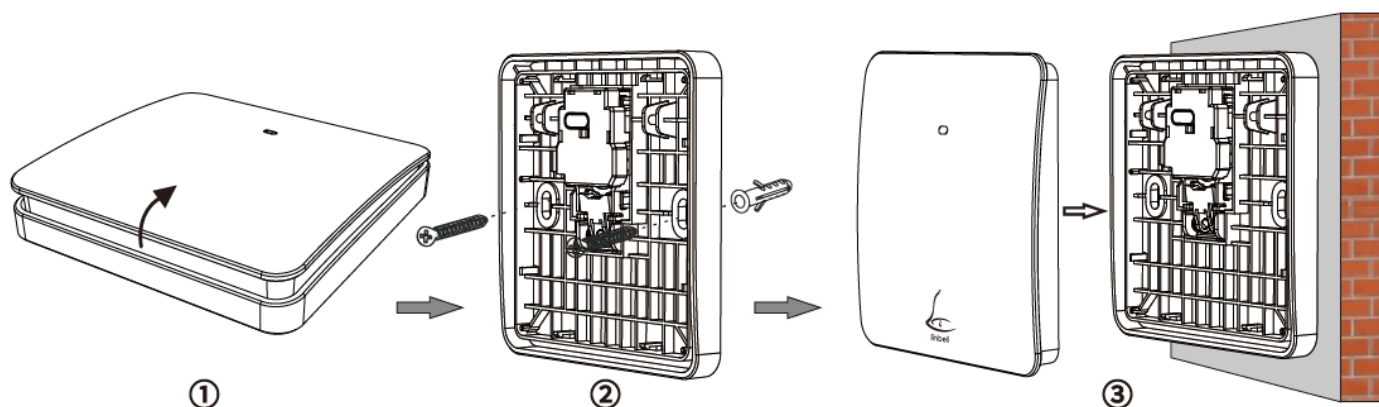
Jeśli ściana bądź powierzchnia, na której ma być zamontowany dzwonek jest czysta i płaska, należy postępować według tej procedury. W innym wypadku należy wybrać sposób 2. instalacji dzwonka.



Naklej taśmę dwustronną na tylną część nadajnika.

Przyklej nadajnik do ściany.

## Sposób 2.:



Zdejmij tylną część obudowy używając śrubokrętu.

Przymocuj tylną część obudowy do ściany.

Zamontuj nadajnik na ścianie.



### Uwaga:


Instalacja dzwonka na metalowej powierzchni może spowodować skrócenie jego zasięgu.

# DODAWANIE I USUWANIE KODÓW

Dzwonek Linbell M2L wyposażony jest w funkcję kodowania – dzięki niej kilka odbiorników może współpracować z jednym nadajnikiem bądź jeden odbiornik może odbierać sygnał z wielu nadajników. W celu łatwego rozpoczęcia korzystania z dzwonka, został on fabrycznie zakodowany i jest gotowy do użycia. Kodowanie wymagane jest jedynie przy dodawaniu lub zmianie nadajnika bądź odbiornika. Do każdego z nadajników można przypisać inną melodię dzwonka.

## Dodawanie kodu

### 1.: *Wybierz melodię*

Naciśnij przycisk melodii , aby wybrać pożądaną melodię dla parowanego nadajnika.

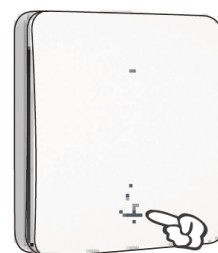
### 2.: *Przejdź do trybu parowania*

Naciśnij którykolwiek z przycisków na odbiorniku przez 3 sekundy. Dioda zacznie migać (tryb parowania, oczekiwanie na naciśnięcie nadajnika).

Naciśnięcie przycisku głośności lub bezczynność przez 30 sekund spowoduje opuszczenie trybu parowania.

### 3.: *Naciśnij przycisk nadajnika*

Po naciśnięciu na przycisk nadajnika, dzwonek zadzwoni wybraną melodią – oznacza to pomyślne sparowanie.



## Usuwanie kodów

Aby usunąć wszystkie zakodowane nadajniki, naciśnij którykolwiek z przycisków na odbiorniku przez 10 sekund aż do 4-krotnego zamigania diody.



### Uwaga:

- Odbiornik może obsłużyć kody maksymalnie 10 różnych nadajników.
- Melodia przypisana do przycisku zostanie zapamiętana nawet po zaniku zasilania odbiornika.

## DANE TECHNICZNE

### Nadajnik

Wymiary	83mm × 46mm × 20mm
Waga	45g
Częstotliwość	433.92 MHz
Moc maksymalna	-0.13dBm
Zasięg	Na zewnątrz: do 80m, w środku: do 30m
Pobór mocy	0W
Obciążenie	350g

### Odbiornik

Wymiary	83mm × 48mm × 23.5mm
Waga	59g
Zasilanie	110-240V AC
Wtyczka	Standardowa
Pobór mocy	0.25W

### Wodoodporność

Dzwonek Linbell M2L jest przystosowany do użytkowania na zewnątrz w zmiennych warunkach atmosferycznych. Jednakże, w przypadku całkowitego zalania nadajnika, może przestać on działać aż do momentu osuszenia – w takim wypadku należy osuszyć nadajnik w celu przywrócenia go do poprawnego działania.

# GWARANCJA/REKLAMACJE

## Serwis

Data naprawy/pieczątka serwisowa

Wykonana czynność serwisowa

Data naprawy/pieczątka serwisowa	Wykonana czynność serwisowa

Urządzenia elektryczne i elektroniczne zawierają materiały, komponenty i substancje, które mogą być niebezpieczne dla zdrowia i środowiska, jeśli ze zużytymi materiałami (wyrzucanymi urządzenia elektrycznymi i elektronicznymi) nie postępuje się właściwie.

Urządzenia elektryczne i elektroniczne są zaznaczone przekreślonym symbolem pojemnika na śmieci, patrz poniżej. Ten symbol oznacza, że urządzenia elektryczne i elektroniczne nie powinny być wyrzucane razem z innymi odpadami domowymi, lecz powinny być wyrzucane oddzielnie.

We wszystkich miastach powstały punkty zbiórki, gdzie można oddać bezpłatnie urządzenia elektryczne i elektroniczne do stanowisk recyklingu bądź innych miejsc zbiórki, albo urządzenia i baterie mogą być odebrane z domu. Dodatkowe informacje znajdują się w wydziale technicznym urzędu miasta.



## Uproszczona deklaracja zgodności

Firma Wuhan Linptech Co., Ltd. niniejszym oświadcza, że urządzenie to jest zgodne z zasadniczymi wymogami i innymi właściwymi postanowieniami dyrektywy 2014/53/EU.

Pełny tekst deklaracji zgodności UE jest dostępny pod adresem:

<http://www.linbell.pl/do-pobrania>

### Importer:

Luxury-goods.pl

Wypoczynkowa 15

30-698 Kraków

## Postanowienia gwarancyjne

Produkt objęty jest **24-miesięczną gwarancją** dla zakupu konsumenckiego oraz **12-miesięczną gwarancją** przy zakupie na firmę. Gwarancja nie obejmuje wad i uszkodzeń powstałych z winy użytkownika lub wskutek niewłaściwego użytkowania. Gwarancja nie obejmuje również uszkodzeń mechanicznych, powstałych wskutek zalania oraz powstałych wskutek używania akcesoriów innych niż dołączone do zestawu.

Gwarancji nie podlegają materiały eksploatacyjne, takie jak baterie, akumulatory.

Serwis urządzenia dokonywany jest w siedzibie dystrybutora lub w miejscu przez niego wskazanym. Wadliwe działanie lub uszkodzenie sprzętu należy zgłaszać w punkcie zakupu lub u dystrybutora.

Kontakt mailowy do dystrybutora: **sprzedaz@luxury-goods.pl**

*Gwarancja na sprzedany towar konsumpcyjny nie wyłącza, nie ogranicza ani nie zawiesza uprawnień kupującego wynikających z niezgodności towaru z umową.*

Dane sprzedawcy/pieczątko firmowa:

Model urządzenia: **Linbell M2L**

---

Data sprzedaży:

---