



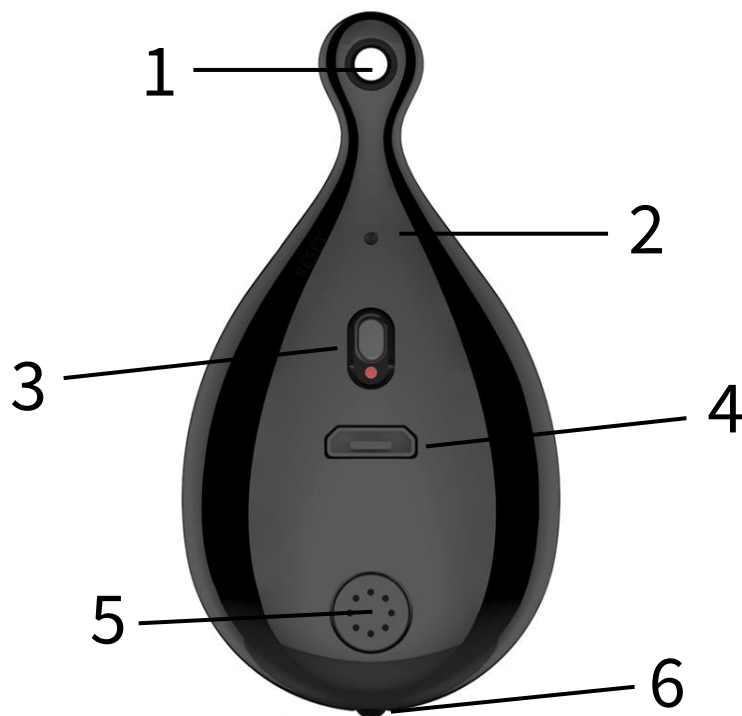
# **Instrukcja obsługi**

---

Mini dyktafon cyfrowy **UR-28**

# Budowa urządzenia

---



- 1** Otwór na breloczek/naszyjnik
- 2** Dioda LED
- 3** Suwak ON/OFF
- 4** Port micro USB
- 5** Przycisk światła UV
- 6** Dioda światła UV

# Nagrywanie

---

**Dyktafon umożliwia nagranie 188 godzin materiału audio we wbudowanej pamięci 16 GB.**

**Materiał audio zostanie podzielony na pliki o długości 4 godzin.**

**Nagrywanie realizowane jest z funkcją detekcji dźwięku – cisza nie będzie nagrywana.**

---

1. Przesuń suwak na pozycję ON (w dół).
2. Dyktafon rozpocznie nagrywanie automatycznie (dioda czerwona zaświeci się na chwilę, po czym niebieska dioda zamiga kilka razy i zgaśnie).
3. Trwa nagrywanie – aby je zatrzymać, przesuń suwak w stronę OFF (obydwie diody mrugną i zgasną).
4. Nagranie zapisze się w pamięci dyktafonu w ścieżce `\RECORD\VOICE`.

# Odtwarzanie nagrań

---

**Dyktafon można podłączyć do komputera przewodem USB w celu dostępu do pamięci i nagrań materiału.**

---

1. Przesuń suwak na OFF (w górę).
2. Podłącz dyktafon do komputera zestawowym przewodem USB.
3. Urządzenie zostanie wykryte jako dysk przenośny.
4. Nagrania znajdują się w folderze  
\`RECORD\VOICE`.

Podczas podłączenia do komputera będzie migać dioda czerwona – trwa ładowanie.

# Ładowanie

---

**Gdy dioda LED nie sygnalizuje pracy dyktafonu, najprawdopodobniej rozładowaniu uległa bateria.**

**Niski poziom naładowania akumulatora zostanie również zasygnalizowany przez miganie czerwonej diody podczas nagrywania.**

---

Urządzenie można ładować używając dołączonego do zestawu kabla USB. Podłącz dyktafon do komputera lub ładowarki, by naładować akumulator.

Podczas ładowania czerwona dioda LED będzie migać, jeśli bateria się naładowała, będzie świecić na stałe.

Dyktafon może pracować do 40 po pełnym naładowaniu.

# Nagrywanie podczas ładowania

Po podłączeniu do komputera/ładowarki dyktafon dalej pełni swoje funkcje.

Świecić/migać będzie czerwona dioda oznaczająca ładowanie.

# Weryfikacja banknotów

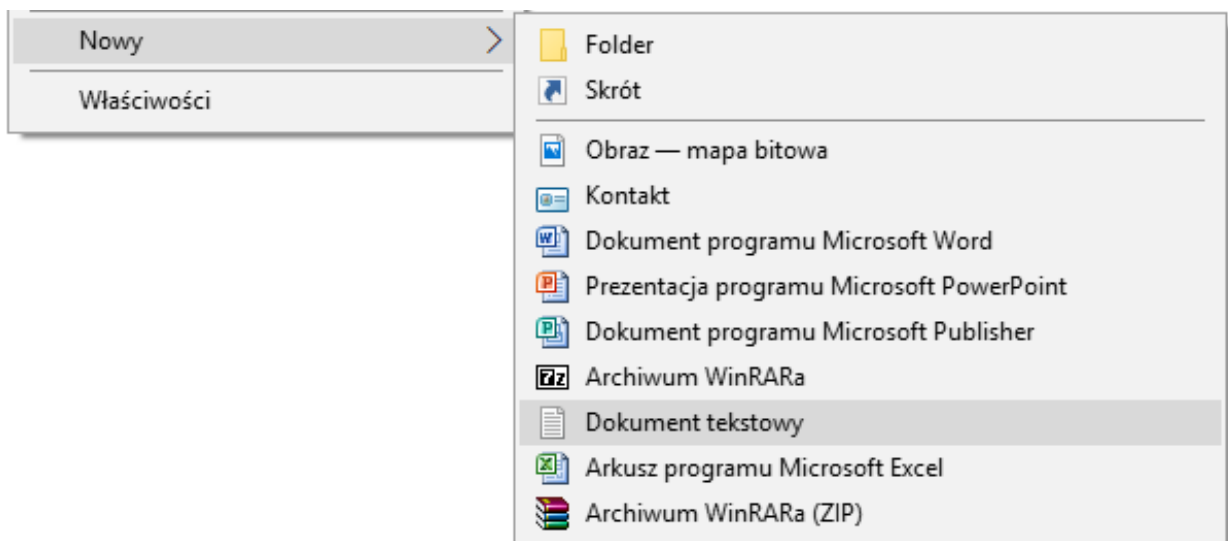
W urządzeniu znajduje się dioda UV, którą można wykorzystać do weryfikacji autentyczności banknotów.

W celu włączenia lampki, przytrzymaj okrągły przycisk na obudowie dyktafonu.

# Ustawienie czasu

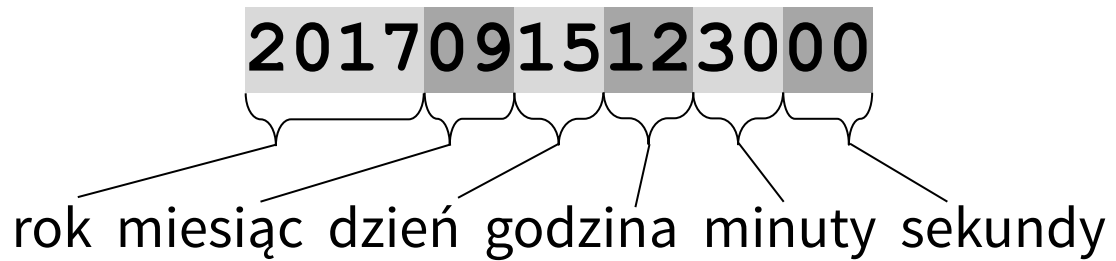
W celu zmiany czasu urządzenia:

1. Podłącz dyktafon do komputera.
2. Otwórz katalog dysku przenośnego, a następnie otwórz folder RECORD.
3. W folderze RECORD utwórz plik tekstowy o dowolnej nazwie (kliknij prawym przyciskiem na puste miejsce, następnie wybierz *Nowy* → *Dokument tekstowy*):



4. Otwórz stworzony plik.

5. Jako zawartość wprowadź ciąg znaków odpowiadający aktualnej dacie, np. dla daty 15.09.2017 12:30:00, wprowadź:



6. Zapisz plik. Po ponownym uruchomieniu dyktafonu czas zostanie zaktualizowany.

# Dane techniczne

Rozmiar	60×33×19 mm
Waga	13g
Zasilanie	Akumulator 3.7V 160 mAh DC 5V USB
Czas pracy	Do 40 godzin
Czas nagrań	Okolo 188 godzin
Kompresja	WAV, 192 kbps



# Gwarancja

Produkt objęty jest **24-miesięczną gwarancją** dla zakupu konsumenckiego oraz **12-miesięczną gwarancją** przy zakupie na firmę. Gwarancja nie obejmuje wad i uszkodzeń powstałych z winy użytkownika lub wskutek niewłaściwego użytkowania. Gwarancja nie obejmuje również uszkodzeń mechanicznych, powstałych wskutek zalania oraz powstałych wskutek używania akcesoriów innych niż dołączone do zestawu.

Gwarancji nie podlegają materiały zużywalne, takie jak np. gumowy uchwyt do opaski czołowej.

Serwis urządzenia dokonywany jest w siedzibie dystrybutora lub w miejscu przez niego wskazanym. Wadliwe działanie lub uszkodzenie sprzętu należy zgłaszać w punkcie zakupu lub u dystrybutora.

Kontakt mailowy do dystrybutora:

**[sprzedaz@luxury-goods.pl](mailto:sprzedaz@luxury-goods.pl)**

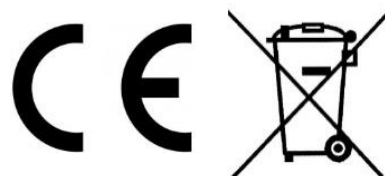
*Gwarancja na sprzedany towar konsumpcyjny nie wyłącza, nie ogranicza ani nie zawiesza uprawnień kupującego wynikających z niezgodności towaru z umową.*

## Ostrzeżenie:

Urządzenia elektryczne i elektroniczne zawierają materiały, komponenty i substancje, które mogą być niebezpieczne dla zdrowia i środowiska, jeśli ze zużytymi materiałami (wyrzucanymi urządzenia elektrycznymi i elektronicznymi) nie postępuje się właściwie.

Urządzenia elektryczne i elektroniczne są zaznaczone przekreślonym symbolem pojemnika na śmieci, patrz poniżej. Ten symbol oznacza, że urządzenia elektryczne i elektroniczne nie powinny być wyrzucane razem z innymi odpadami domowymi, lecz powinny być wyrzucane oddzielnie.

We wszystkich miastach powstały punkty zbiórki, gdzie można oddać bezpłatnie urządzenia elektryczne i elektroniczne do stanowisk recyklingu bądź innych miejsc zbiórki, albo urządzenia i baterie mogą być odebrane z domu. Dodatkowe informacje znajdują się w wydziale technicznym urzędu miasta.



***Luxury-goods.pl*** – autoryzowany dystrybutor  
dyktafonów UR-28



**www.luxury-goods.pl**