










# INSTRUKCJA INSTALACJI I OBSŁUGI

Karty DVR:  
AXD USB04V-C  
AXD USB08V-C

## WAŻNE OSTRZEŻENIA

	<b>UWAGA</b> <b>RYZIKO PORAŻENIA</b> <b>ELEKTRYCZNEGO</b>	
<p><b>UWAGA:</b>          Aby uniknąć porażenia prądem elektrycznym, nie należy otwierać żadnej pokrywy, użytkownik nie może naprawiać urządzenia samodzielnie, ani dokonywać jego przeglądu technicznego. W celu naprawy bądź konserwacji urządzenia należy wezwać wykwalifikowany personel. Każdorazowa próba ingerencji w urządzenie groi utratą praw</p>		

## WAŻNE SYMBOLE GRAFICZNE

	Znak ten informuje o występowaniu wysokiego napięcia wewnątrz urządzenia, które może spowodować porażenie.
	Ten znak informuje w konieczności używania urządzenia zgodnie z instrukcją obsługi.
	Wszystkie produkty oferowane przez producenta są zgodne z dyrektywami Unii Europejskiej dotyczącymi szkodliwych materiałów i substancji używanych do produkcji urządzeń.
	Ten znak informuje o sposobie utylizacji urządzeń elektronicznych
	Znak informujący, że urządzenie zostało wyprodukowane zgodnie z normami europejskimi.

## Informacja

Producent zastrzega sobie prawo do wnoszenia zmian do niniejszej instrukcji oraz dokonywania zmian w produktach bez uprzedniego poinformowania..

Sprzedawany produkt jest oznakowany symbolem **"przekreślonego kontenera na odpady"** i **podlega zakazowi umieszczania zużytego sprzętu elektrycznego i elektronicznego łącznie z innymi odpadami**, zużyty sprzęt powinien być zbierany selektywnie. Użytkownik ma obowiązek przekazać zużyty sprzęt do punktu zbierania w celu zapewnienia jego recyklingu i odzysku, gdyż niekontrolowane uwalnianie do środowiska składników niebezpiecznych zawartych w sprzęcie elektrycznym i elektronicznym może stać się źródłem zagrożenia dla zdrowia ludzi i zwierząt oraz może powodować długo utrzymujące się negatywne zmiany w środowisku naturalnym.

# Spis treści:

1. INSTALACJA KARTY USB DVRS.....	4
2. INSTRUKCJA OBSŁUGI PROGRAMU DVR.....	7
3. INSTRUKCJA OBSŁUGI KLIENTA DVR.....	16

## 1. INSTALACJA KARTY USB DVRS

Wymagania systemu:

1. System Windows XP / Vista / 7 / 8 (32bit / 64bit)
2. Procesor Min. Intel P4 2.8Ghz CPU lub lepszy. Przy 16 kanałach wideo Intel P4 3.0Ghz CPU lub lepszy
3. Pamięć RAM min. 512MB – zalecane min. 1GB
4. Płyta główna z portem/portami USB 2.0 high speed
5. Karta graficzna wspierająca DirectX 9.0
6. Min 40GB wolnego miejsca na dysku HDD.

Połączenie sieciowe wymaga podłączenia PC/Laptopa do sieci LAN/Internet.

Podłączenie karty do komputera USB:

Podłącz wtyczkę USB karty do gniazda usb w komputerze:



Komputer wykryje urządzenie – jednak należy zainstalować sterownik zgodnie ze wskazówkami poniżej.

Włóż płytę CD do napędu komputera. Menu powinno uruchomić się automatycznie. Jeśli tak się nie stanie – uruchom ręcznie menu z menu płyty plik AXDCard.exe:



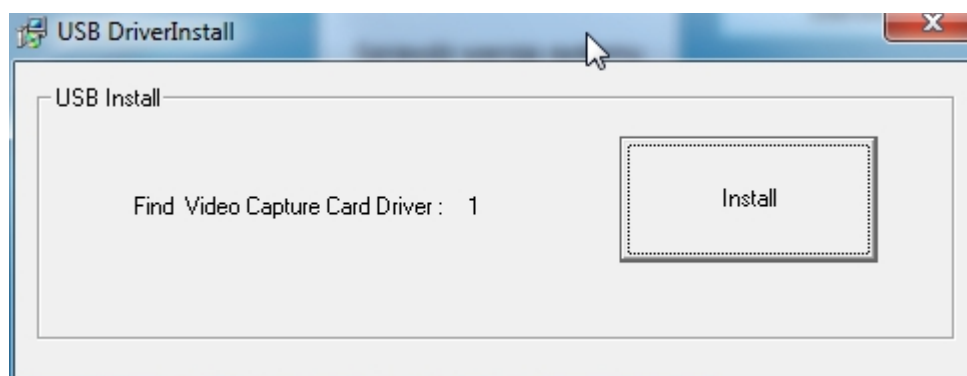
Pojawi się menu jak poniżej:



Karta posiada sterownik dla systemów 32bit i 64bit – jeśli nie jesteś pewny – kliknij „Sprawdz wersję systemu” a uzyskasz tę informację.

Po wybraniu odpowiedniej opcji „Sterownik ??bit” rozpocznie się instalacja sterownika do karty AXD.

Po ukazaniu się menu – program informuje o ilości wykrytych kart USB.

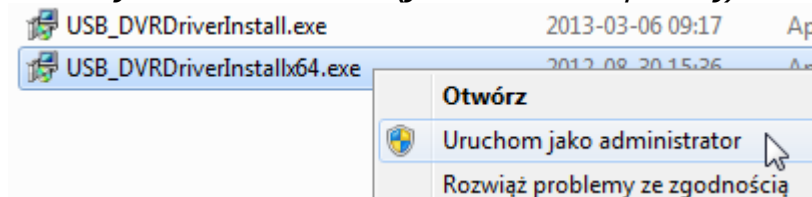


**Należy wybrać opcję „Install” i czekać** do pojawienia się komunikatu o zakończeniu instalacji powodzeniem **Capture driver succesfully installed!** (może to potrwać kilka minut).

**UWAGA:** Jeśli program komunikuje o braku uprawnień do instalacji „permissions” należy uruchomić instalację sterowników jako administrator:

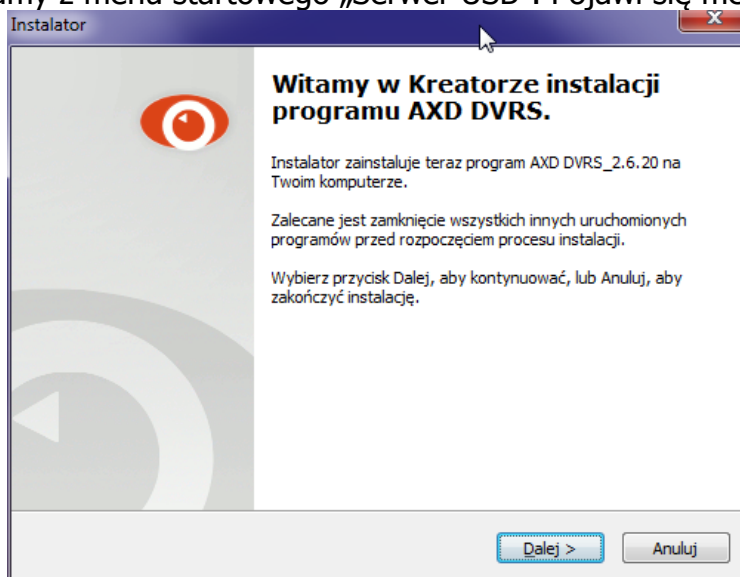
## INSTRUKCJA OBSŁUGI KART DVRS USB Z SERII AXD

Na płycie CD należy odnaleźć folder Aplikacje>>Driver i uruchomić właściwy plik (32bit lub 64bit) *USB\_DVRDriverInstall.exe* klikając go prawym przyciskiem myszy i wybierając „Uruchom jako administrator” (jak na obrazku poniżej).



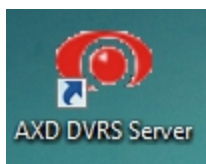
Jeśli instalacja sterownika przebiegła prawidłowo i otrzymaliśmy komunikat **Capture driver successfully installed!** Możemy przystąpić do instalacji aplikacji serwera.

W tym celu klikamy z menu startowego „Serwer USB”. Pojawi się menu instalacyjne.

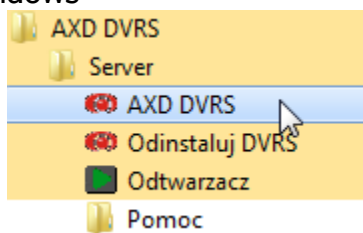


Należy postępować zgodnie z poleceniami na ekranie.

Po zainstalowaniu programu serwera możemy go uruchomić klikając ikonę na pulpicie Windows



lub z Menu Start systemu Windows

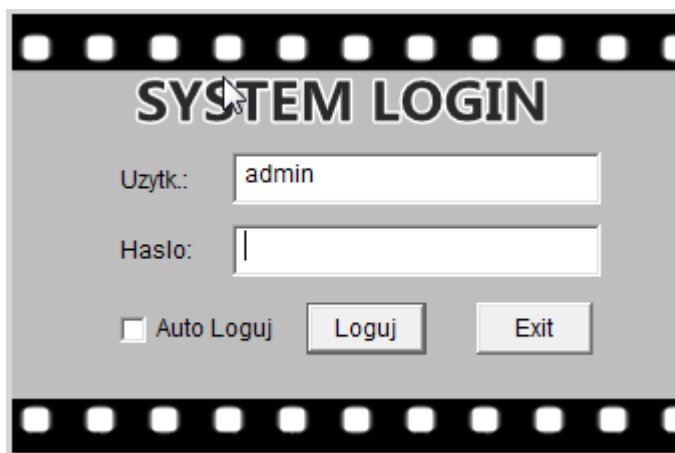


## 2. INSTRUKCJA OBSŁUGI PROGRAMU DVR

Po uruchomieniu programu pojawia się menu główne.



Domyślnie program jest zablokowany – w przypadku kliknięcia pojawi się okno logowania:

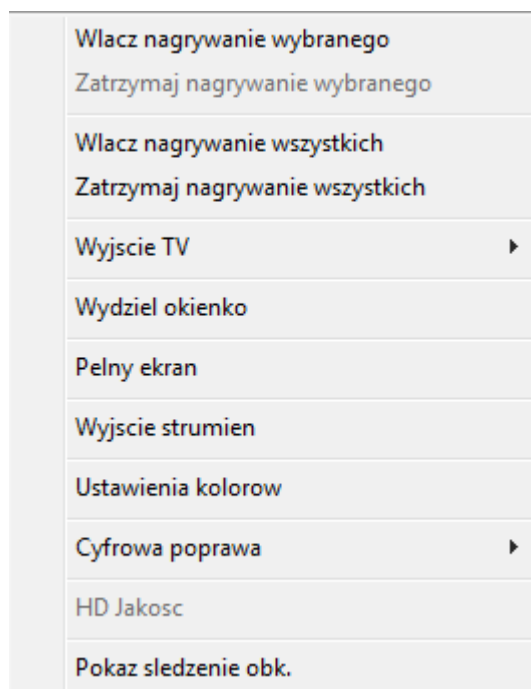


Domyślnie: Użytk. Admin Hasło: puste

## INSTRUKCJA OBSŁUGI KART DVR USB Z SERII AXD

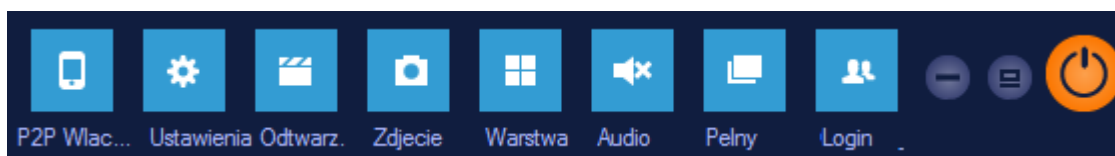
Aby powiększyć obraz z danej kamery należy kliknąć dwukrotnie w wybrany obraz. Aby powrócić do poprzedniego stanu należy kliknąć w obraz ponownie. Możemy również wybrać opcję "Pełny ekran". Wtedy znikną przyciski na panelu a wybrane funkcje będą możliwe do wyboru poprzez kliknięcie prawego przycisku myszy. Możemy również wyłączyć funkcję "Pełny ekran" i wrócić do poprzedniego stanu.

Kliknięcie prawym przyciskiem myszy na obrazie wywołuje menu kontekstowe:



Możemy włączyć nagrywanie z danego kanału lub wszystkich, zatrzymać nagrywanie, wydzielić okienko danego kanału, włączyć pełny ekran lub wyłączyć pełny ekran, zmienić ustawienia obrazu, ustawić cyfrową poprawę obrazu czy włączyć widok śledzenia obiektu, jeżeli mamy włączoną detekcję ruchu.

### PRZYCISKI KONTROLI W OKNIE GŁÓWNYM



P2P Wlac... - włącza/wyłącza funkcję P2P karty DVR

Ustawienia – wchodzimy w ustawienia serwera karty DVR

Odtwarz. - uruchamia program do odtwarzania nagrań

Zdjecie – zapisuje zdjęcie z kamery

Warstwa – wybór widoku podziału ekranu

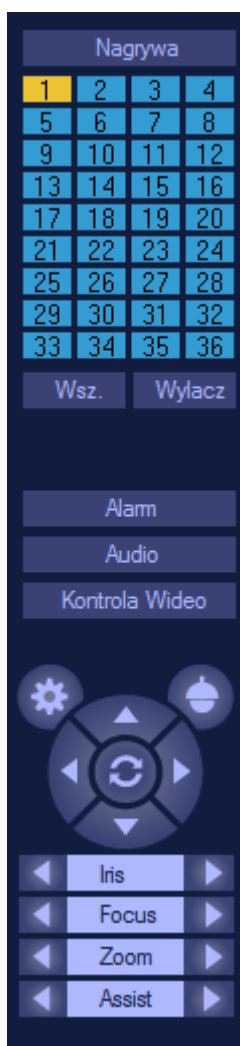
Audio – włącza/wyłącza audio w kamerach

Pełny – włącza/wyłącza pełny ekran\

Login – wylogowuje nas z konta na serwerze, potrzebne późniejsze zalogowanie



## INSTRUKCJA OBSŁUGI KART DVR USB Z SERII AXD



Nagrywa – po naciśnięci na numer kanału zacznie się ręczne nagrywanie obrazu z kamery na dysku lokalnym

Alarm – włączenie detekcji ruchu dla danego kanału

Audio – włączenie audio dla danego kanału

Strzałki/Iris/Focus/Zoom/Assist – kontrola PTZ

## INSTRUKCJA OBSŁUGI KART DVR USB Z SERII AXD

Po wejściu w ustawienia pokaże nam się okienko:

Dysk	Wolne	Całosc
<input type="checkbox"/> C:\	243 G	300 G
<input checked="" type="checkbox"/> D:\	237 G	295 G
<input type="checkbox"/> V:\	1190 G	1829 G

Rezerwacja miejsca(MB)

Długość pliku(minuty)

☒ Napisuj automatycznie

Ust. lokalne

Wersja Alexim: V2.6.20  
Wersja sprzętu: V-0-26

DVR Nazwa

☐ Uruchamiaj wraz z Windows

☐ Pełny ekran po uruchomieniu

☐ Minimalizuj po uruchomieniu

☒ Czas zmiany w petli(sekundy)

☒ Pokazuj status nagrywania

☐ Zawsze na wierzchu

☒ Automatycznie łącz z siecią

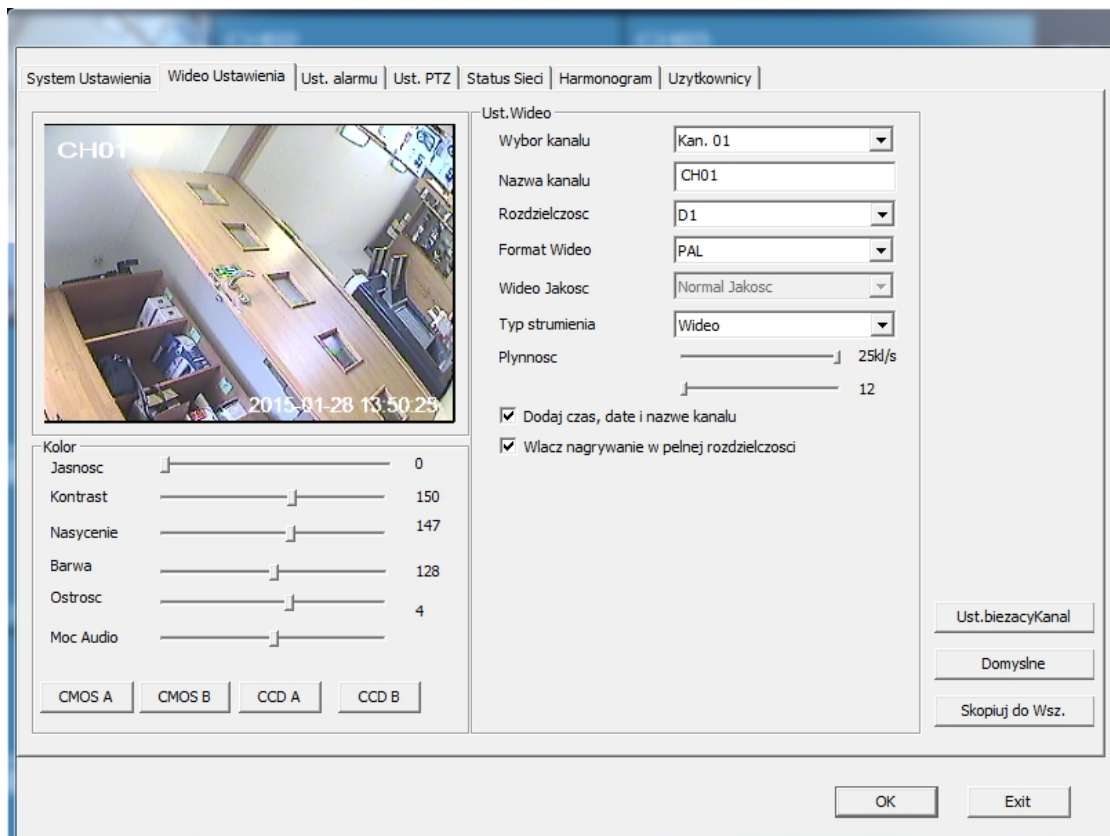
☐ Tryb RGB (wymaga restartu)

☐ Wymus Polska wersja

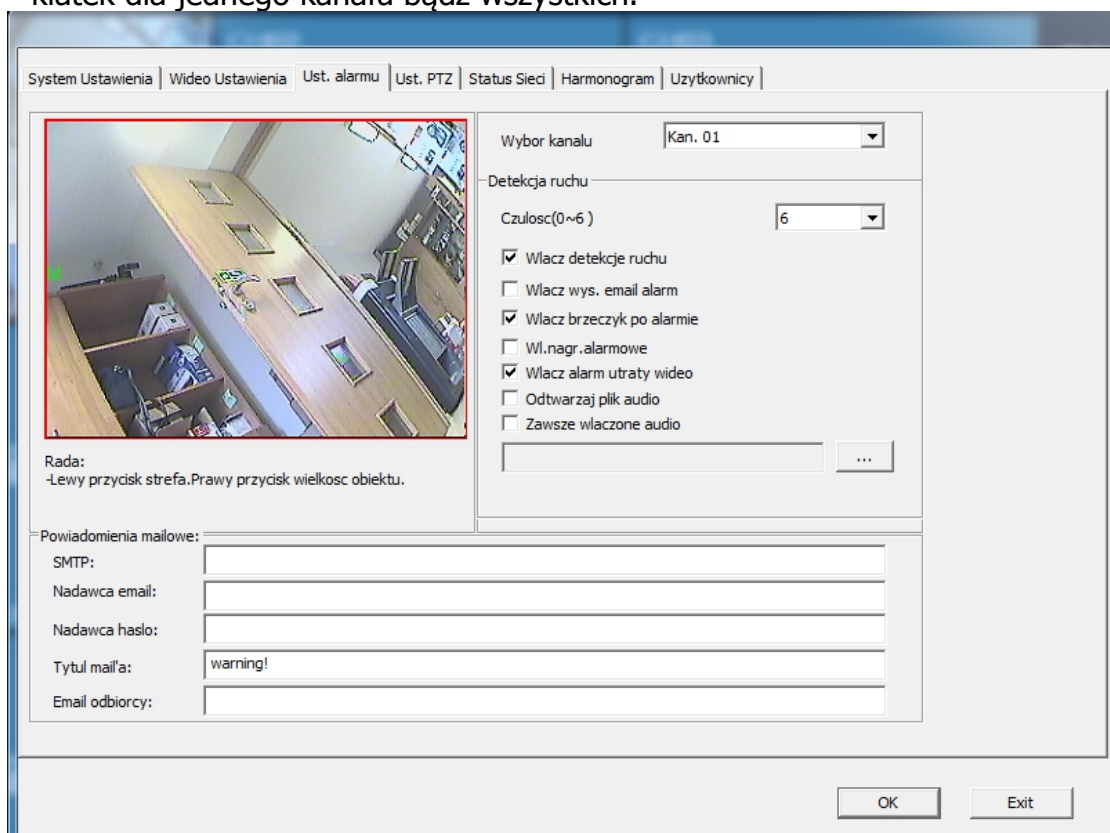
☐ Przełącz na stary UI(wymaga restartu)

System Ustawienia – ustawienia główne serwera, możemy wybrać dysk na którym mają być zapisywane filmy/zdjęcia, czas nagrań, ograniczenia wielkości plików oraz inne systemowe ustawienia.

## INSTRUKCJA OBSŁUGI KART DVR USB Z SERII AXD

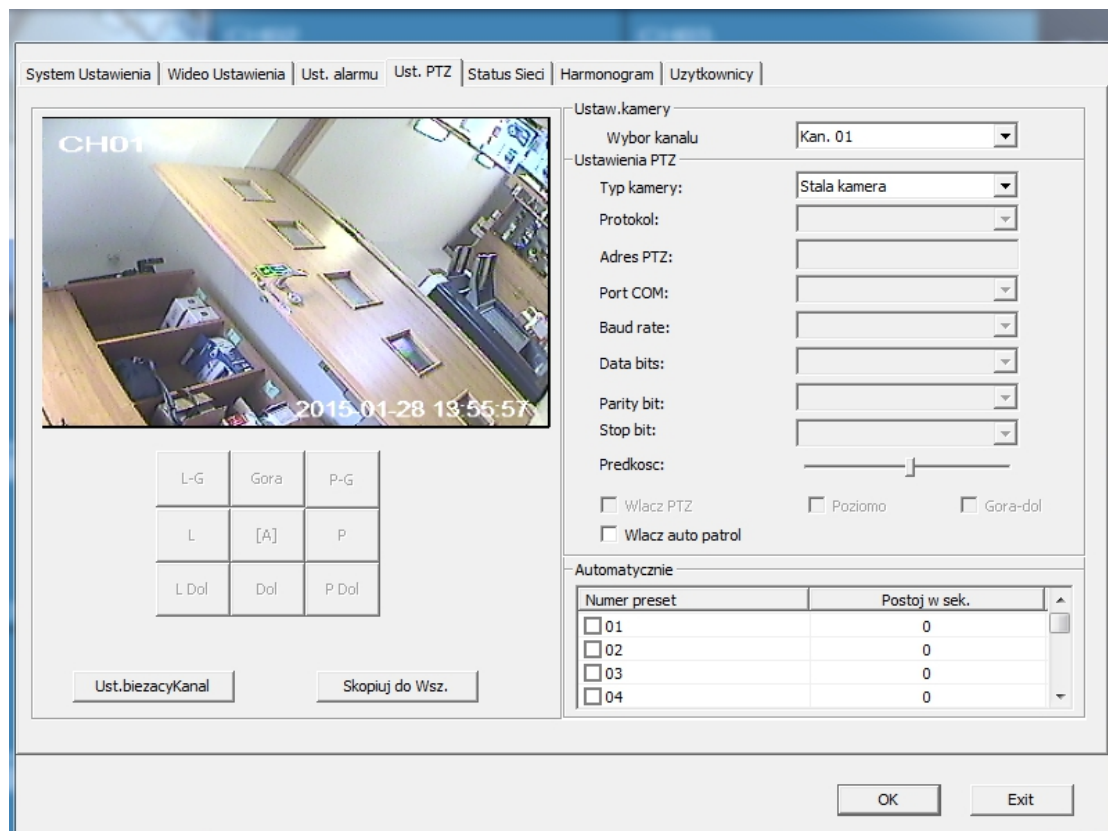


Wideo Ustawienia – tutaj zmieniamy parametry obrazu, rozdzielczość czy ilość klatek dla jednego kanału bądź wszystkich.



Ust. Alarmu – tutaj ustawiamy detekcję ruchu oraz konfigurację e-mail.

## INSTRUKCJA OBSŁUGI KART DVR USB Z SERII AXD



Ust. PTZ – tutaj możemy zmienić ustawienia PTZ dla kamer obrotowych/z zoomem.

W tej zakładce możemy skonfigurować Protokół Transmisji, Port COM, Szybkość transmisji, Adres oraz Czesy wysyłania. Za pomocą przycisków L,P,G,D można przetestować ustawienia połączenia. W polu Prędkość ustawimy prędkość ruchu kamery w pionie i poziomie.

## INSTRUKCJA OBSŁUGI KART DVR USB Z SERII AXD

System Ustawienia | Video Ustawienia | Ust. alarmu | Ust. PTZ | Status Sieci | Harmonogram | Użytkownicy

Ust. Sieciowe

Port podglądu: 9600

Zdalny port: 9601

Port MSG: 9602

Lokalny IP: 192.168.1.67 Ustaw lokalny IP

DDNS/IP: Port: 8080 ☒ Wsparcie WebSerwisu

Status sieci:

Rozłącz Status sieci: Połączony

Ust. Użytk. Zdalnych

☐ Włącz QQ zdalr

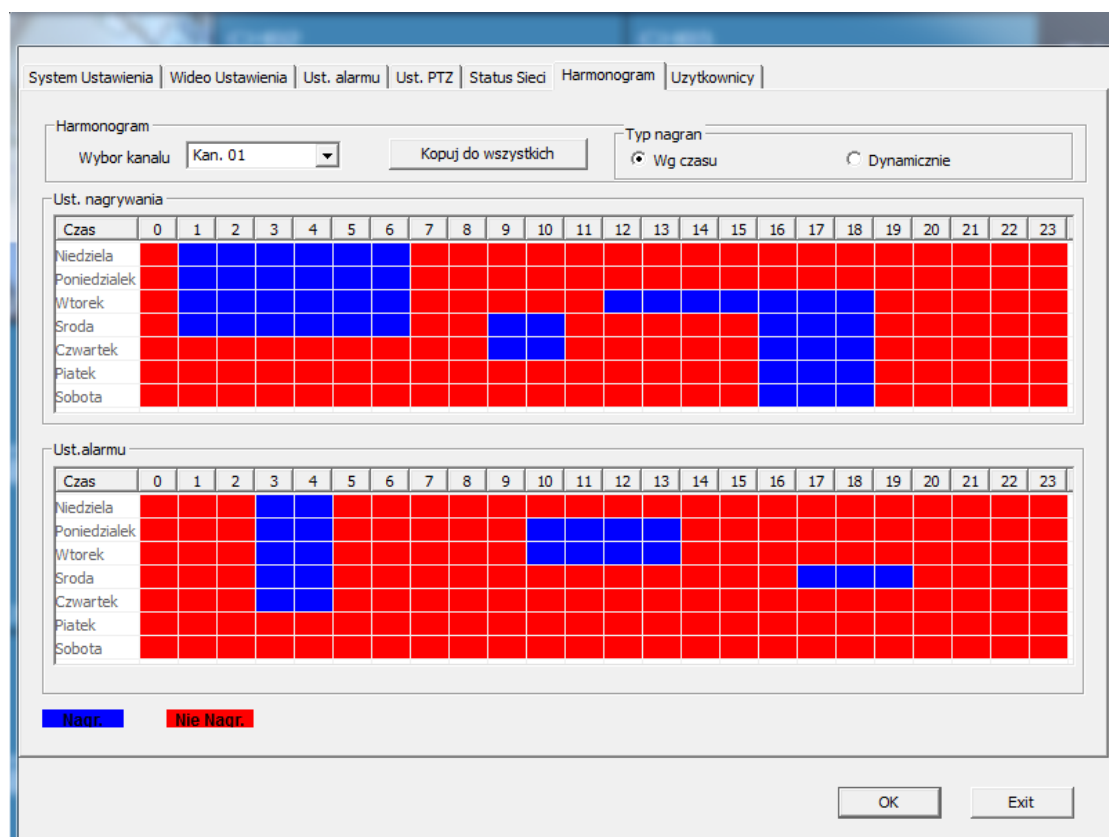
QQ nick autoryzacji: 123456

OK Exit

Status sieci – tutaj mamy możliwość zmienienia ustawień sieciowych karty DVR i połączenia się zdalnego z tą kartą i innego komputera.

Oprogramowanie karty DVR umożliwia prowadzenie zdalnej obserwacji poprzez sieć lokalną LAN oraz Internet. W menu tym możemy ustawić porty połączenia z systemem, określić typ sieci (LAN lub WAN) oraz jakość przesyłanego obrazu. Jeśli adres IP komputera z kartą DVR jest dynamiczny w ustawieniach DNS możemy zarejestrować domenę DNS na domyślnym serwerze. Oczywiście możemy również korzystać z innych serwisów typu [www.no-ip.pl](http://www.no-ip.pl) lub [dyndns.org](http://dyndns.org).

## INSTRUKCJA OBSŁUGI KART DVR USB Z SERII AXD



Harmonogram – tutaj ustawiamy harmonogram dla nagrywania lokalnego oraz po detekcji ruchu.

Okno to pozwala na zdefiniowanie sposobów nagrywania dla wszystkich kamer jednocześnie. Wszystkie kamery mogą nagrywać ręcznie lub zgodnie z harmonogramem. Dla każdej z kamer możemy ustawić odrębny harmonogram.

## INSTRUKCJA OBSŁUGI KART DVR USB Z SERII AXD

System Ustawienia | Video Ustawienia | Ust. alarmu | Ust. PTZ | Status Sieci | Harmonogram | Użytkownicy

Lista użyt.

Uzytk.	Opis
admin	

Informacje o uz.

Uzyt.: ☐

☐ Podglad ☐ Kontrola kam. ☐ Odtwarzanie

☐ Ustawienia sys. ☐ Zdalny podgl. ☐ Wyjscie

Kan	Nazwa kam.
1	CH01
2	CH02
3	CH03
4	CH04
5	CH05
6	CH06
7	CH07
8	CH08

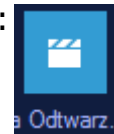
Dod.uz. Edytuj Usun uz.

OK Exit

Użytkownicy – tutaj mamy możliwość dodawania/usuwania użytkowników, zmianę haseł czy ustawienia ograniczeń dla konkretnych użytkowników. W tej zakładce możemy zmienić nazwę administratora i użytkowników, ich hasło dostępu oraz dostęp do wybranych opcji programu. Nie możemy usunąć administratora (admin). Możemy zmienić domyślne hasło. Wciskając przycisk „Dodaj” poniżej listy użytkowników możemy dodać nowego użytkownika. Przycisk „Usun” usuwa wybranego użytkownika z listy.


## INSTRUKCJA OBSŁUGI KART DVR USB Z SERII AXD

Spośród przycisków w oknie głównym wybieramy odtwarzacza wideo:




Aby odnaleźć nagranie należy wybrać odpowiedni dzień w znajdującym się po prawej stronie ekranu kalendarzu:

NIE	PON	WTO	SRO	CZW	PIA	SOB
25	26	27	28	29	30	31
1	2	3	4	5	6	7
8	9	10	11	12	13	14
15	16	17	18	19	20	21
22	23	24	25	26	27	28
1	2	3	4	5	6	7



2015-1-28



Kan01

Szukaj

Wsz.

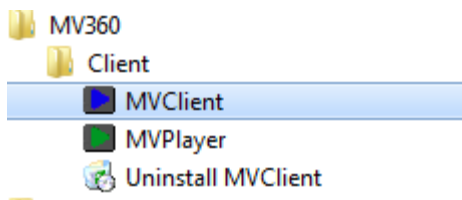
Kan	Początek	Pliki wideo
1	12:53:02	D:\DVR_Record\Wid
2	12:25:46	V:\DVR_Record\Wid
3	12:25:46	V:\DVR_Record\Wid
4	12:25:46	V:\DVR_Record\Wid
5	12:25:46	V:\DVR_Record\Wid
6	12:25:46	V:\DVR_Record\Wid
6	12:31:46	D:\DVR_Record\Wid
6	12:32:23	D:\DVR_Record\Wid
6	12:50:01	D:\DVR_Record\Wid
7	12:25:46	V:\DVR_Record\Wid

Aby wybrać interesujące nas nagrania klikamy 2 razy na nagranie i w oknie głównym pokaże się nam obraz.



### 3. INSTRUKCJA OBSŁUGI KLIENTA DVR



Klient DVR pozwala na zdalną kontrolę systemu monitoringu za pomocą komputera podłączonego do sieci lub Internetu.



Po uruchomieniu programu naszym oczom ukaże się następujące okno:



# INSTRUKCJA OBSŁUGI KART DVR USB Z SERII AXD

Po wejściu w ustawienia i  zakładkę Service Address możemy dodać nową kartę DVR do  podglądu zdalnego z innego komputera:

[illegible]

**Add Address**

**User Info**

Service Name: test

**Login Info**

Username: admin

Password:

**Service Info**

IP Address: 192.168.1.x

MAX Channel: 8

Remote Port: 9601

MSG Port: 9602

OK Cancel

Wpisujemy nazwę, login oraz hasło do servera oraz podajemy adres IP komputera do którego jest podłączona karta DVR oraz porty.

Następnie przypisujemy do kanałów w kliencie dane z naszego serwera

# INSTRUKCJA OBSŁUGI KART DVR USB Z SERII AXD

CH Num	Service Name	Channel Name
CH1		
CH2		
CH3	65337076	
CH4	test	
CH5		
CH6		
CH7		
CH8		
CH9		
CH10		
CH11		
CH12		
CH13		
CH14		
CH15		
CH16		
CH17		
CH18		
CH19		
CH20		
CH21		
CH22		
CH23		
CH24		
CH25		
CH26		
CH27		
CH28		
CH29		

CH Information | Service Address | System Setting

CH Num	Service Name	Channel Name
CH1		CH1
CH2		CH2
CH3		CH3
CH4		CH4
CH5		CH5
CH6		CH6
CH7		CH7
CH8		CH8
CH9		CH9
CH10		CH10
CH11		CH11
CH12		
CH13		
CH14		
CH15		
CH16		
CH17		
CH18		
CH19		
CH20		
CH21		
CH22		
CH23		
CH24		
CH25		
CH26		
CH27		
CH28		
CH29		

OK Cancel

EASY DVR SYSTEM  
2015-01-28 14:57:20

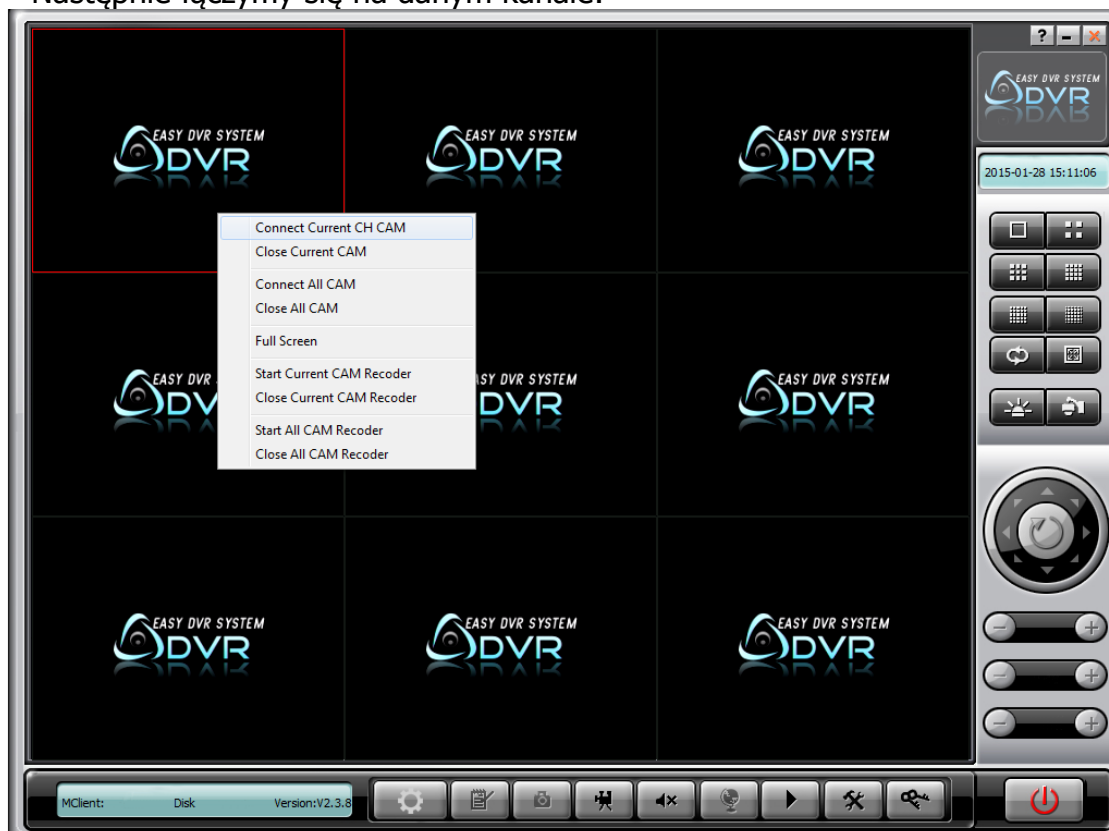
Control Panel:

- Home button
- Grid view button
- Refresh button
- Play button
- Directional pad
- Volume controls

KOPIOWANIE, POWIELANIE NINIEJSZEJ INSTRUKCJI W CAŁOŚCI LUB WE FRAGMENTACH BEZ ZGODY AUTORA  
ZABRONIONE!!!!

## INSTRUKCJA OBSŁUGI KART DVR USB Z SERII AXD

Następnie łączymy się na danym kanale:



Po poprawnym skonfigurowaniu powinniśmy otrzymać obraz:



**UWAGA!!!**

**KOPIOWANIE, POWIELANIE INSTRUKCJI W CAŁOŚCI LUB WE FRAGMENTACH  
BEZ ZGODY AUTORA ZABRONIONE!!!**