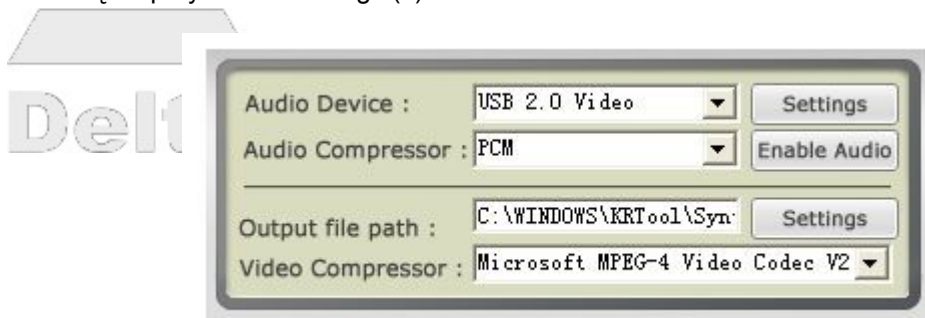


Zapis video.

1. Ustaw ostrość kamery.
2. Wciśnij przycisk Video Recorder (I), aby rozpocząć zapis.
3. W celu zakończenia zapisu wciśnij ten sam przycisk ponownie.
4. Docelowa ścieżka zapisu [*] oraz ustawienia kompresji dźwięku i obrazu mogą być modyfikowane po wciśnięciu przycisków Settings (J).



[*] - domyślnie pliki danych będą zapisywane do katalogu instalacyjnego programu, tzn.: **C:\Program Files\Wireless Camera Watcher**

Ustawienia rozdzielczości.

Rozdzielczość zapisywanego obrazu (ruchomego lub pojedynczych klatek) można zmienić bardzo łatwo poprzez wybór jednej z pięciu dostępnych opcji ustawień (H). Domyślne ustawienie to 320x240 pikseli. Zmiana rozdzielczości obrazu powoduje również analogiczną zmianę rozmiarów okienka podglądu.

Detekcja ruchu.

Opcje detekcji ruchu dostępne są po wciśnięciu przycisku Motion Detection (F). Dostępne są następujące opcje:

- skanuj obiekt podczas detekcji ruchu,
- zapisz klatkę obrazu po wykryciu ruchu,
- odtwórz dźwięk po wykryciu ruchu.



Uwaga: [1] Funkcja detekcji ruchu dostępna jest tylko dla rozdzielczości 320x240 pikseli.

[2] Domyślna ścieżka zapisu danych to katalog instalacyjny programu, tzn.: **C:\Program Files\Wireless Camera Watcher**.

Ustawienia zaawansowane.

Okienko to pozwala użytkownikowi na zmianę zaawansowanych ustawień, takich jak ustawienia video urządzenia.

Okienko właściwości obrazu umożliwia zmianę jego jakości i podstawowych parametrów. Rezultat zmiany parametrów powinien być widoczny w okienku podglądu. Zmiany możemy zachować wciskając przycisk „Zastosuj”. W celu anulowania ustawień należy powrócić do ustawień domyślnych.

